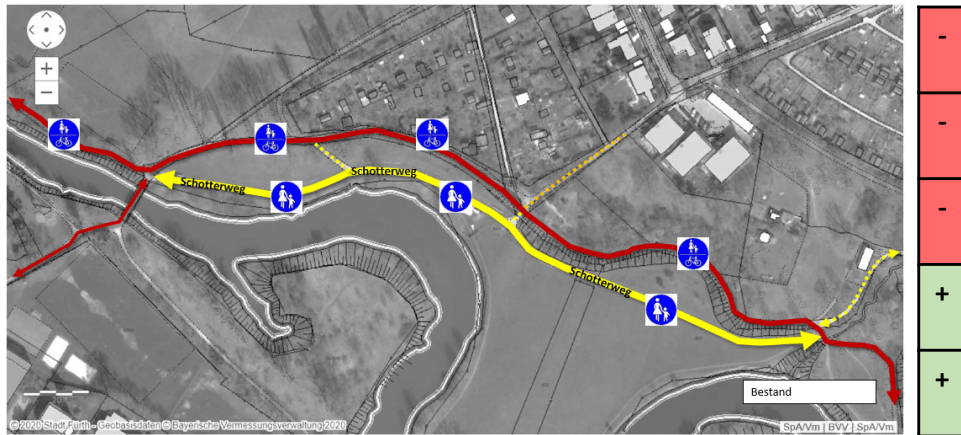


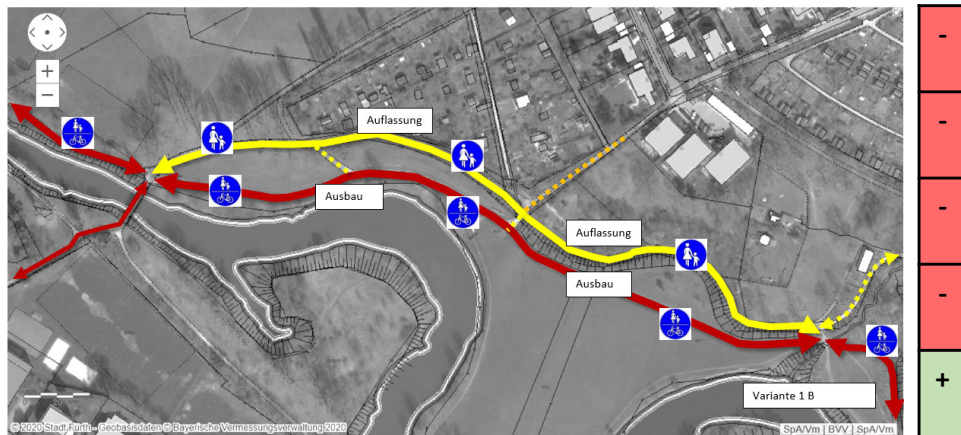
## Radfahren in Fürth

### Wegführungen im Pegnitztal zwischen Röllingersteg und Mainaugraben



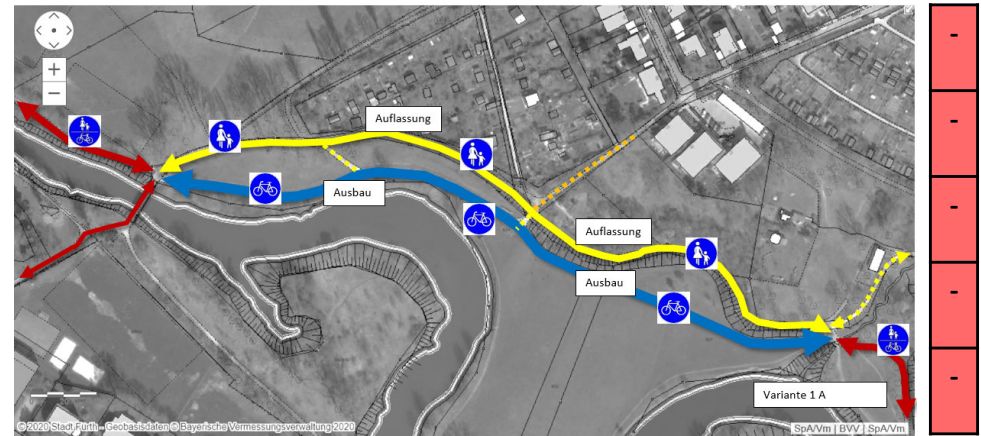
#### Bestand

- Gemeinsamer R/F zu schmal > Nutzungskonflikt
- eingeschränktes zügiges Radfahren
- bei Regen starke Verschmutzung am Schotterweg
- + geschotterter Fußweg wird relativ gut angenommen (Flaneure, Hundeführer)
- + Regelung R/F und F ist seit Jahren etabliert



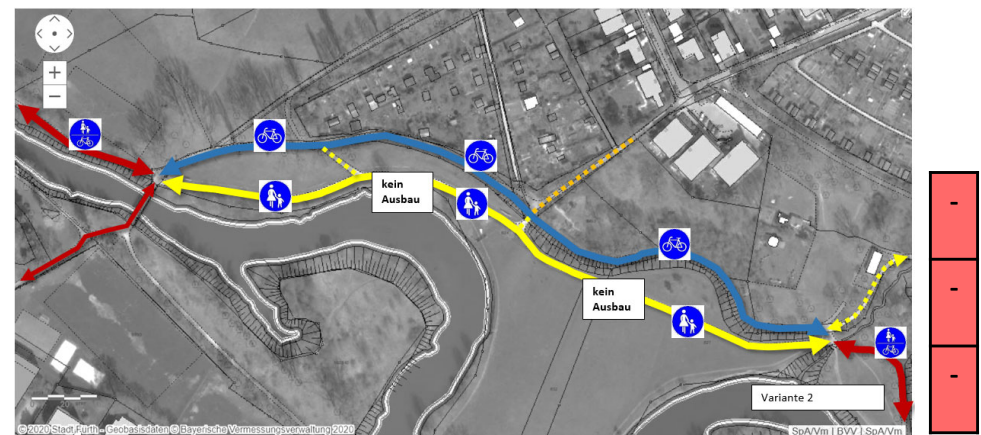
#### Variante 1 B

- Hundeführer laufen weiterhin auf unterem Weg (Auszug-Leinen!)
- Radfahrer auf reinem Gehweg zu erwarten
- Planungsaufwand hoch: Untere NatSchutzbeh. lehnt Ausbau im Flußtal ab bzw. fordert Ökoausgleich und spez. Untersuchungen (saP)
- Baukosten hoch (Asphaltdecke, Renaturierung/ Auflassung)
- + direkte Weiterführung des bestehenden, breiten R/F-Wegs



#### Variante 1 A

- Trennung R und F vor Ort schwer vermittelbar > geringe Akzeptanz zu erwarten
- zusätzliche Nutzungskonflikte und Pöpelei („mein Weg, Radf. haben hier nichts verloren“)
- beide Verkehrsarten müssen sich 2x mischen / teilen
- Planungsaufwand hoch: Untere NatSchutzbeh. lehnt Ausbau im Flußtal ab bzw. fordert Ökoausgleich und spez. Untersuchungen (saP)
- Baukosten hoch (Asphaltdecke, Renaturierung/ Auflassung)



#### Variante 2

- Trennung R und F vor Ort schwer vermittelbar > geringe Akzeptanz zu erwarten
- zusätzliche Nutzungskonflikte und Pöpelei („mein Weg, Radf. haben hier nichts verloren“)
- beide Verkehrsarten müssen sich 2x mischen / teilen