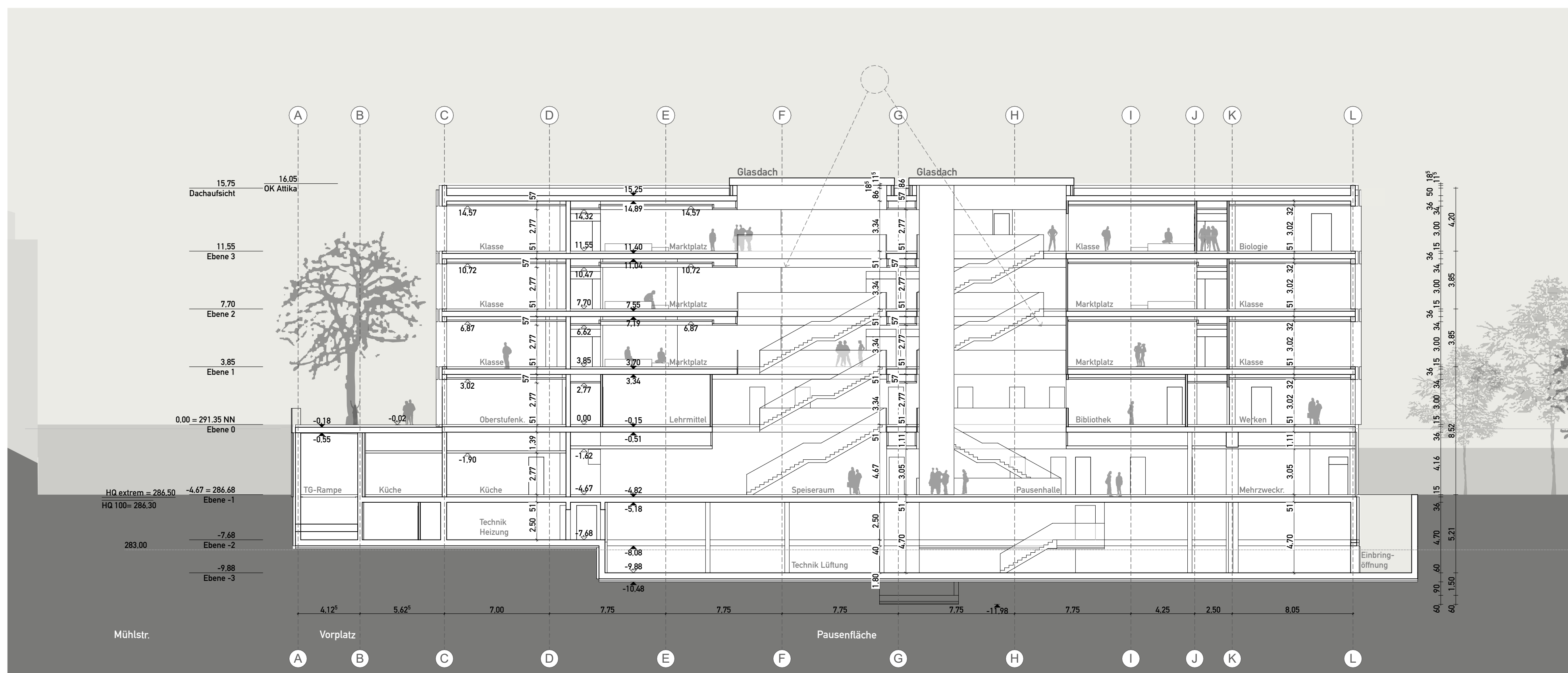


Schnitt A-A

Schnitt A-A

Gründung Bohrpfähle gemäß Statik




Schnitt B-B

Schnitt B-B

Der Index I wurde in den folgenden unten stehenden Punkten, gegenüber den Index H fortgeschrieben:

Nr.	Datum	Änderung	Gez.	Index
1)	25.06.21	Glasdach Atrium von Ebene 0 zu Ebene Dachaufsicht verschoben; Änderungen siehe Ebene 1! (siehe Änderungen zum letzten Planstand) in der dwg-Datei - Stand 25.06.21	dw	I
2)				
3)				
4)				
5)				

VORENTWURF LPH2		 Stadt Fürth	
Neubau Heinrich-Schliemann-Gymnasium D-90762 Fürth, Henri-Dunant-Str.			
PLANBEZEICHNUNG: Schnitte AA und BB	MASSSTAB: 1:200	PLAN-NR. INDEX	I
ERSTELLUNGSDATUM: 25.06.2021	STAND INDEX: 25.06.2021	Das Urheberrecht an dieser Zeichnung verbleibt bei uns. Sie darf ohne unsere ausdrückliche Genehmigung weder ververviältigt noch Dritten Personen, insbesondere Wettbewerbern überlassen oder sonstwie zugänglich gemacht werden (§. Nr. 3 des Gesetzes vom 18.06.1901)	
BAUHERR: Stadt Fürth - Gebäudewirtschaft	BLATTGRÖSSE: 84,1 x 59,4 cm	GEZEICHNET: DW, KT	
PLANUNG HOCHBAU: ARGE ama Jolo - AMA ARCHITEKTURBÜRO Markler Straße 15b, 84469 Burghausen DE TEL: +49 89 77 9164-0 E-MAIL: 174-hsg_fuerth@bauerbacher.info	TRAGWERKSPLANUNG: Mathes Beratende Ingenieure GmbH Martin-Luther-Ring 12 01067 Dresden DE TEL: +49 341 12464-0, E-MAIL: HSG0@ming.de	BRANDSCHUTZ: KREBS + KIEFER Ingenieure GmbH Dresden Altmarkt 10 a 01067 Dresden DE TEL: +49 351 25968-0, E-MAIL: HSG-Bauphysik@kkk.de	
HLK-Planung: CAE Consulting und Engineering GmbH Jagdschänkestraße 52 09117 Chemnitz DE TEL: +49 371 8814380, E-MAIL: HSG277@cae.gmbh	ELT-Planung: BAURCONSULT Architekten Ingenieure GBR Raffelstraße 3 97427 Haßfurt DE TEL: +49 921 696-0, E-MAIL: hsg@baurconsult.com	AURENANJAGEN: ARGE ama Jolo - LOHRER HOCHREIN Landschaftsarch. und Stadtplaner GmbH Bauersstraße, 8 80794 München DE TEL: 089 / 287791-0, E-MAIL: hochrein@lohrer-hochrein.de	

DOKUMENTATION LPH2 - PRÜFPLAN