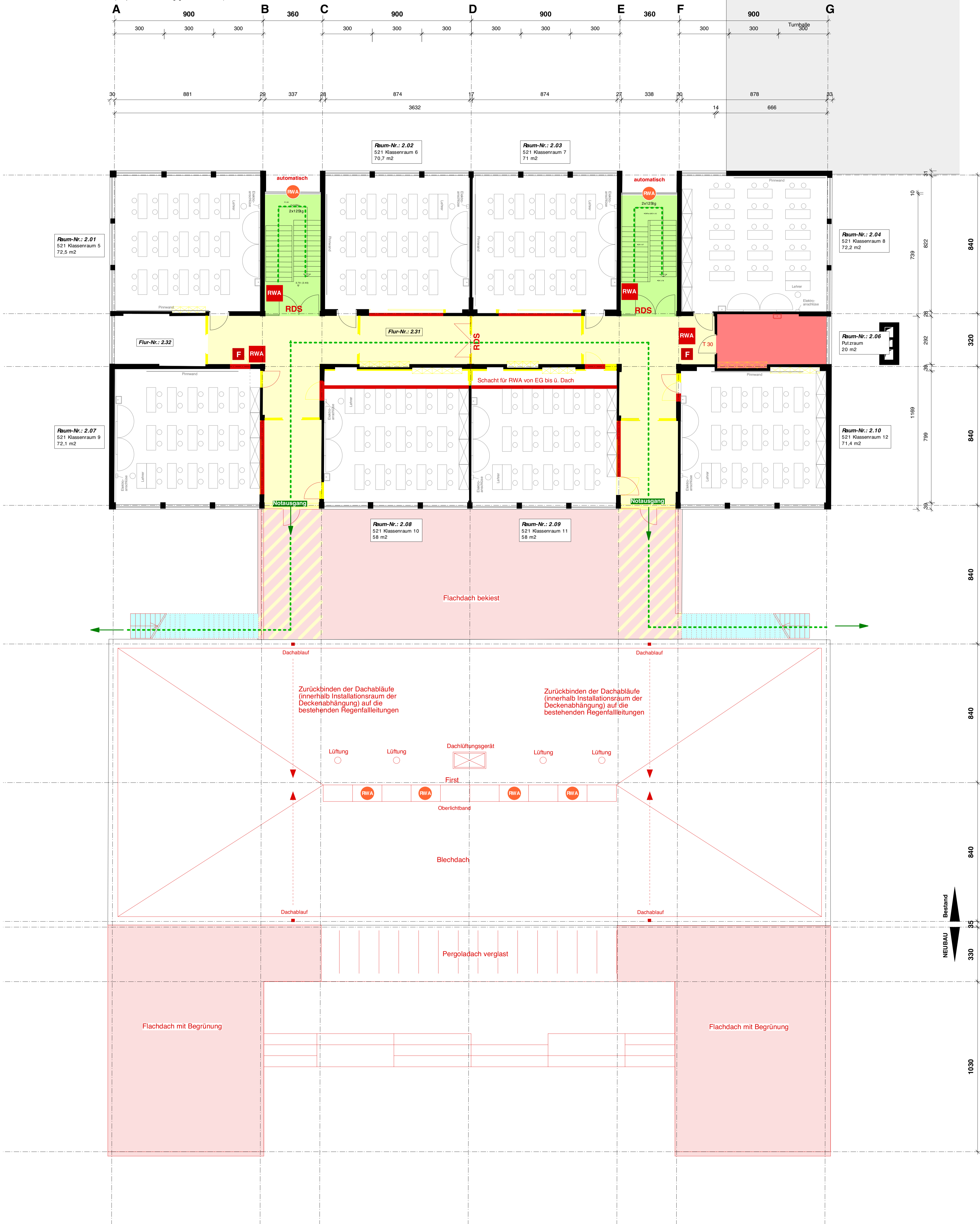


Rasterlinien 0,15° zum orthogonalen Raster gedreht
(entsprechend verformungsgerechtem Aufmaß)



Legende Brandschutzkonzept (BSK)	
Feuerwiderstandsklassen	
	F 90-ABFWK F 90 und aus nichtbrennbaren Baustoffen
	BW FWK F 90 und aus nichtbrennbaren Baustoffen + zusätzliche Anforderungen: z.B. Statik
	F 90-A FWK F 90 und aus nichtbrennbaren Baustoffen
	F 90-A FWK F 90 und in den wesentlichen Teilen aus nichtbrennbaren Baustoffen z.B. zur statischen Unterstützung
	F 90-B Feuerwiderstandsklasse F 90
	F 30-ABFWK F 30 und aus nichtbrennbaren Bauteilen
	FWK F 30 und in den wesentlichen Teilen aus nichtbrennbaren Baustoffen
Raumnutzungen	
	innenliegende Fluchttreppen
	außenliegende Fluchttreppen
	notwendiger Flur
	F 30 abgeh. Decken von oben und unten brennbar in notwendigen Fluren
	Raum mit erhöhter Brandgefahr
	zu entrauchende Schleuse / 10-facher Luftwechsel pro Std.
Türanforderungen	
	Feuerabschluß T 90
	Feuerabschluß T 30
	Tür mit Anforderungen an den Rauchschutz
	FS = Rauchschutz für FD = Rauchdichte Tür N = Nicht abschließbar
	Tür mit geringen Anforderungen an den Rauchschutz
	D = Dichtschliessend S = Selbstschliessend V = Vollwändig
	Tür mit Anforderungen
Sonstiges	
	Brandmeldeanlage
	Fluchtweg
	Feuerwehruzufahrt
	Feuerwehruzugang
	Notausgang
	Notausstieg (ohne brennbare Baustoffe über Kopf)
	Feuerlöscher aus Bestand+Ergänzung
	RWA Rauch und Wärmeabzugsöffnung
	RWA-Auslöser
	Wandhydrant
	Hydrant
	Abbruch

Sanierung der Hans-Sachs-Grundschule in Stadeln, Fürth

Maßstab M 1:100

Bestand
Abriß
Neu

Index Änderung Datum

HU-Bau: Grundriß
(inkl. Brandschutzkonzept)
OG
EG
KG

Stand: 17.08.05

gezeichnet: Dipl. Ing. Jens Schwede

Bauherr: **Stadt Fürth**
vertreten durch:
Hochbauamt
Königswarterstrasse 64
90762 Fürth

Planung: **Stefan Harlé Architekt**
Ulsteinstraße 6
90763 Fürth
fon 0911 - 23602727
fax 0911 - 23602728
mobil 0175 - 1605966
mail harle.architekt@t-online.de