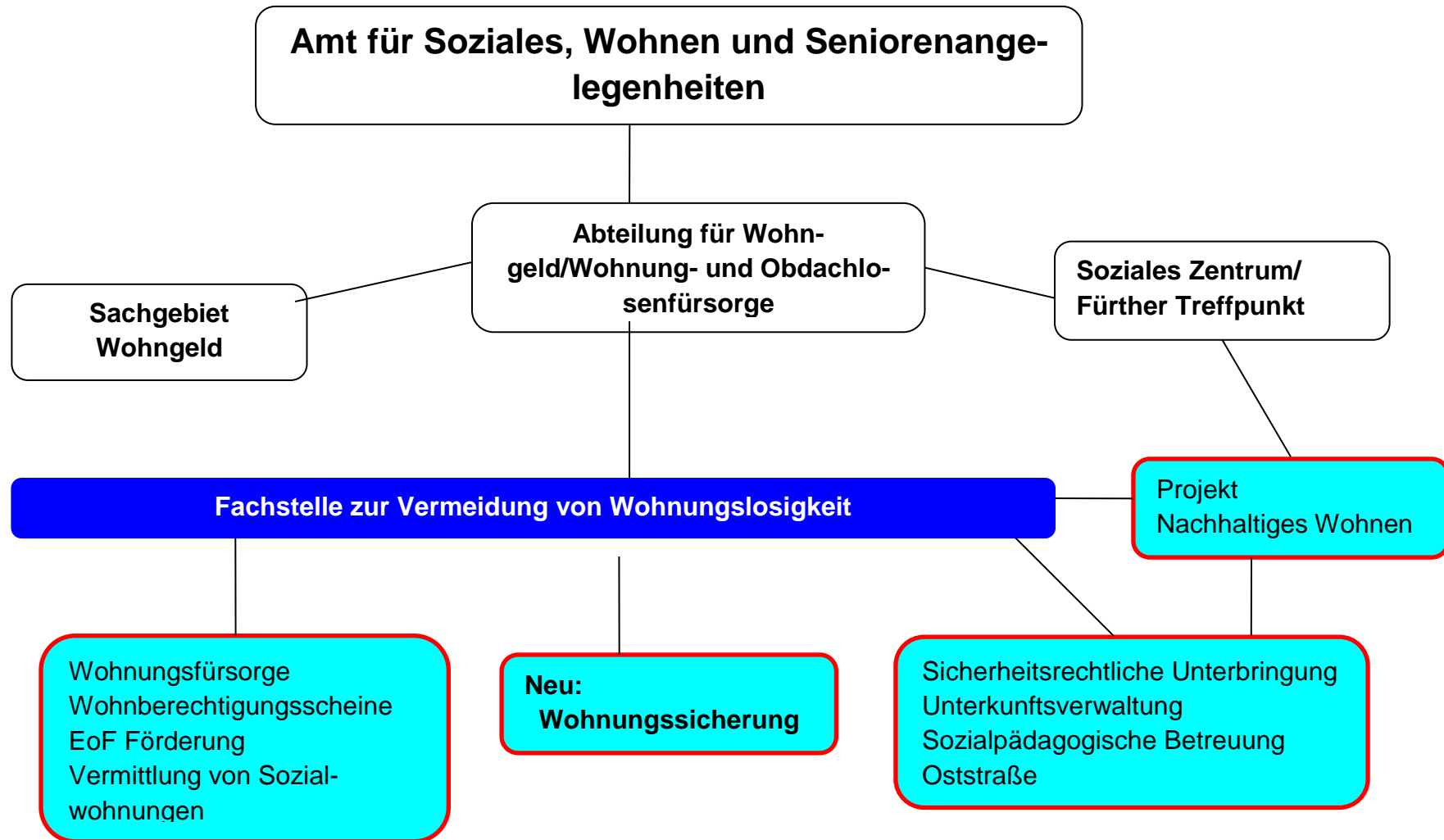


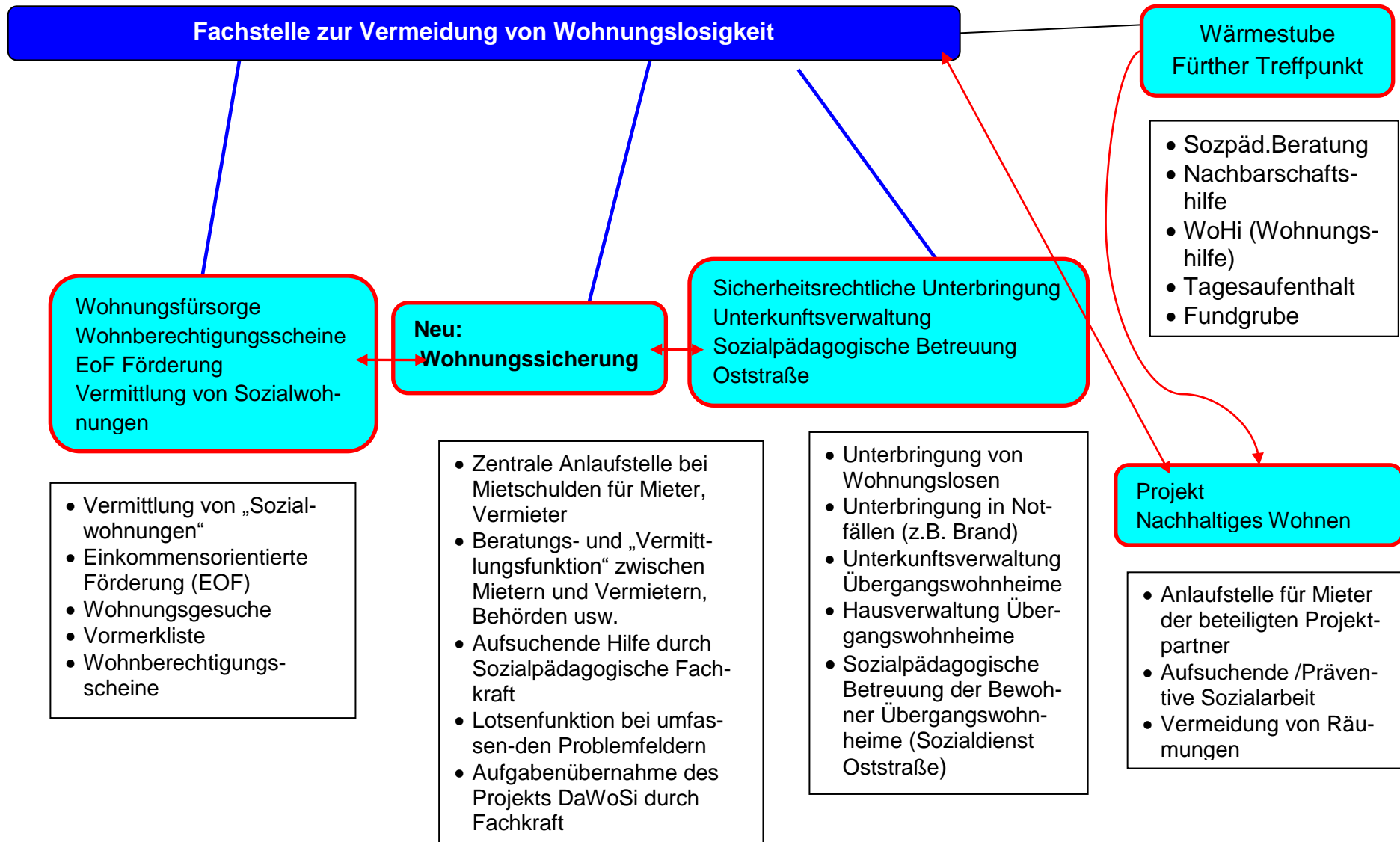
Organigramm der Sachgebietsleitung Fachstelle Wohnungslosenhilfe/Wohngeld/Wohnungsloseneinrichtungen

Abteilungsleitung Thomas Bergsch		
Sachgebiet Wohngeld	Fachstelle Wohnungslosenhilfe <ul style="list-style-type: none">• Sachbearbeitung (Entscheidung Mietschulden)• Sozialdienst• Wohnberechtigungsscheine• Vermittlung von Sozialwohnungen• einkommensorientierte Förderung (EoF)• Obdachlosenfürsorge• Verwaltung Oststraße	Soziales Zentrum/ Fürther Treffunkt (Wärmestube) Notunterkünfte Oststraße

Organigramm der Sachgebietsleitung Fachstelle Wohnungslosenhilfe/Wohngeld/Wohnungsloseneinrichtungen



Organigramm der Sachgebietsleitung Fachstelle Wohnungslosenhilfe/Wohngeld/Wohnungsloseneinrichtungen



Organigramm der Sachgebietsleitung Fachstelle Wohnungslosenhilfe/Wohngeld/Wohnungsloseneinrichtungen

Fachstelle zur Vermeidung von Wohnungslosigkeit

Neu: Wohnungssicherung

Arbeitsfelder und Arbeitsinhalte

- Aufbau und Entwicklung einer zentralen Anlaufstelle bei Mietschulden für Mieter und Vermieter
- Beratungsstelle für Betroffene (Gemeinsam einen Weg aus den Mietschulden finden und so den Wohnraum zu erhalten)
- Vermittlung und Kommunikation zwischen den Parteien (z.B. Klient und Amt oder Klient und Vermieter)
- „Lotsenfunktion“ für Betroffene - Vermittlung, Herstellung Kontakte zu Behörden, Hilfseinrichtungen usw.
- Aufsuchende und sozialpädagogische Hilfsangebote, um Betroffene vor Ort Unterstützung zu bieten.
- Beraten und Begleiten (Tipps zur Wohnungssuche, Begleitung bei Ämtergängen oder Fachberatungsstellen)
- Übernahme von Mietschulden nach § 22 Abs. 8 SGB II bzw. § 36 Abs. 1 SGB XII
- Nachsorge mit dem Ziel auch neu entstandene Mietverhältnisse dauerhaft zu sichern (Ziel dauerhafte Wohnungssicherung für Menschen die bereits einmal wohnungslos waren)
- ASD bei Räumungsterminen. Vorort Beratung für die Betroffenen in Zusammenarbeit mit dem Gerichtsvollzieher. Vermeidung von Extremsituationen (z.B. Selbstmorddrohungen usw.).

Personalbedarf:

- 1 VZ Verwaltungskraft
- 2 VZ Sozialpädagogen/in