

Stadt Fürth

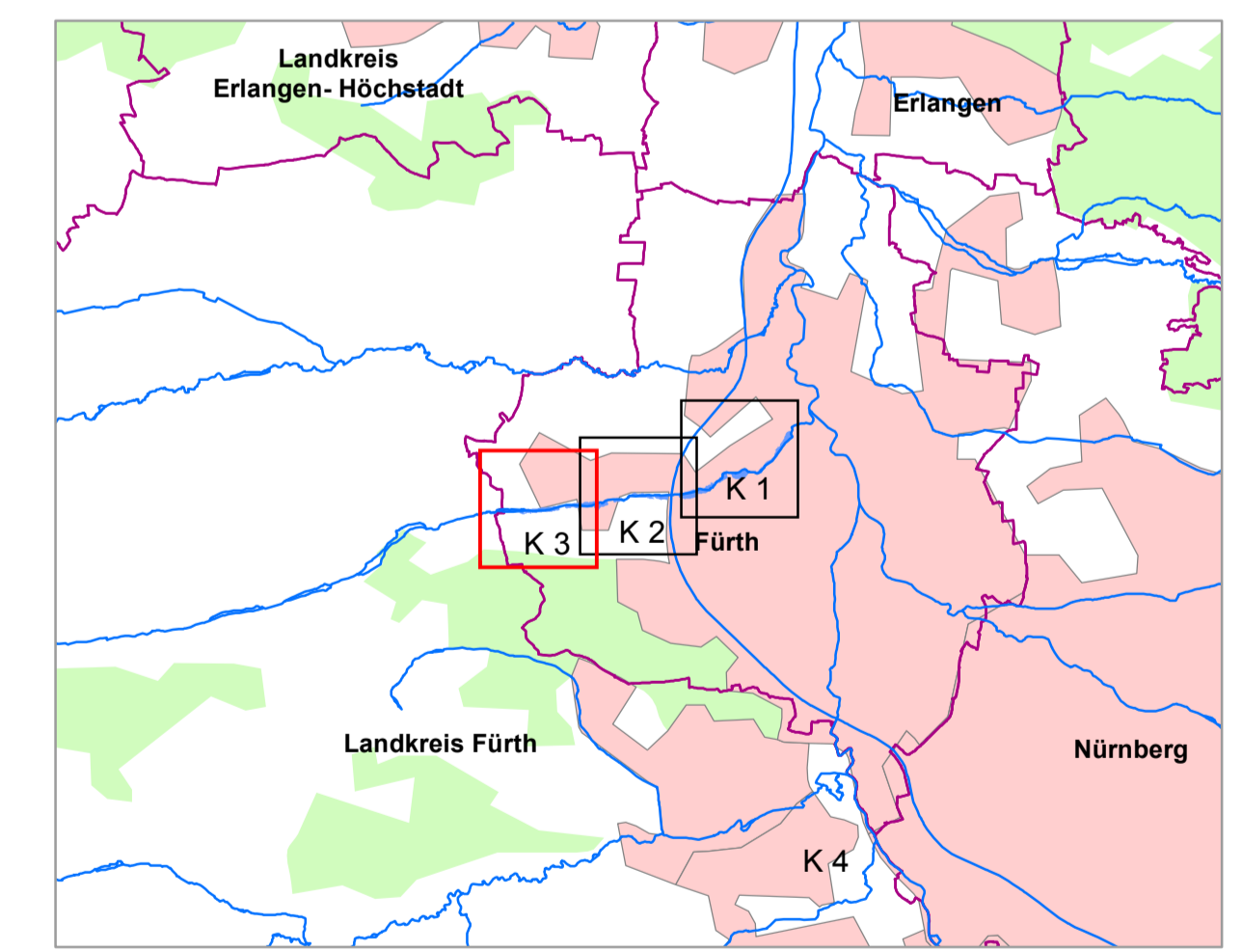
Landkreis Fürth:
Vorläufige Sicherung
vom 16.03.2009

Lkr. Fürth

Legende

- Gewässer
- ermitteltes Überschwemmungsgebiet
- Grenze ermitteltes Überschwemmungsgebiet
- vorläufig gesichertes Überschwemmungsgebiet
- festgesetztes Überschwemmungsgebiet
- Flusskilometerstein
- 287.26 Wasserspiegelhöhe des ermittelten Überschwemmungsgebietes in müNN
- Landkreis
- Gemeinde
- Flurstück
- Gebäude
- betroffene Gebäude

Die Überschwemmungsgebiete außerhalb der Stadt Fürth sind nachrichtlich dargestellt.



N

0 50 100 200 Meter

Quellen: Geobasisdaten: © Landesamt für Vermessung und Geoinformation Bayern; Geofachdaten: Wasserwirtschaftsamt Nürnberg

Vorhaben: Gew II, Farnbach Fluss-km 0,6 - 6,280 Festsetzung des Überschwemmungsgebiets	Anlage: 3
Vorhabensträger: Stadt Fürth	Plan-Nr.: K 3
Landkreis: Landkreis Fürth	Ausgabe vom: Jul 17
Maststab: 1:2.500	Ersatz für: Ursprung:
Detailkarte	
Wasserwirtschaftsamt Nürnberg	Datum: Name
Erwurfsvefasser: Datum: 03.07.17	entworfen gezeichnet geprüft Lüger Grömann Lüger