

Stadtratsfraktion DIE GRÜNEN, Mathildenstr. 24, 90762 Fürth

Direktorium
Herrn Oberbürgermeister
Dr. Thomas Jung
- Rathaus -
90744 Fürth

Harald Riedel, 0911/78 76 333
(Fraktionsvorsitzender)

Barbara Fuchs, 0172/83 666 77
(Stellv. Fraktionsvorsitzende)

Waltraud Galaske, 0911/76 29 74

Kamran Salimi, 0911/73 29 03

Philipp Steffen, 0176/63 49 37 57

Dagmar Svoboda, 0177/7 32 90 31

15.05.19

Änderungsantrag zur Sitzung des Umweltausschusses am 16. Mai 2019

TOP 7: BV Kita Riemenschneiderstraße - geschützter Landschaftsbestandteil LBH 12

Sehr geehrter Herr Oberbürgermeister,
zur Sitzung des Umweltausschusses am 16. Mai 2019 stellen wir zu TOP 7 (BV Kita Riemenschneiderstraße - geschützter Landschaftsbestandteil LBH 12) folgenden

Ä n d e r u n g s a n t r a g :

Bei den Planungen zum Kindergarten in der Riemenschneiderstraße wird die nötige Außenspielfläche im gewünschten Umfang von ca. 10 m² pro Kind geschaffen, indem Parkplätze im Bereich des Wendehammers aus der aktuellen Planung entfallen (z.B. 8 Stellplätze gemäß dem Planungsvorschlag auf Seite 2 dieses Antrags) und für diese stattdessen entsprechend der städtischen Stellplatzsatzung Ablöse gezahlt wird.

Damit die Auswirkungen des Stellplatzwegfalls kompensiert werden, sollte - dem Beispiel der WBG folgend - ein Carsharing-Standort für die Wohnanlage eingerichtet werden.

B e g r ü n d u n g :

Die aktuellen Planungen für den Kindergarten in der Riemenschneiderstraße sehen vor, dass der notwendige Außenspielbereich in den geschützten Landschaftsbestandteil LBH 12 hineinreicht. Dabei handelt es sich um eine geschützte Heckenstruktur an einer Böschung, die vor allem wegen der umliegenden Bebauung als Lebensraum für Tiere sehr wertvoll ist.

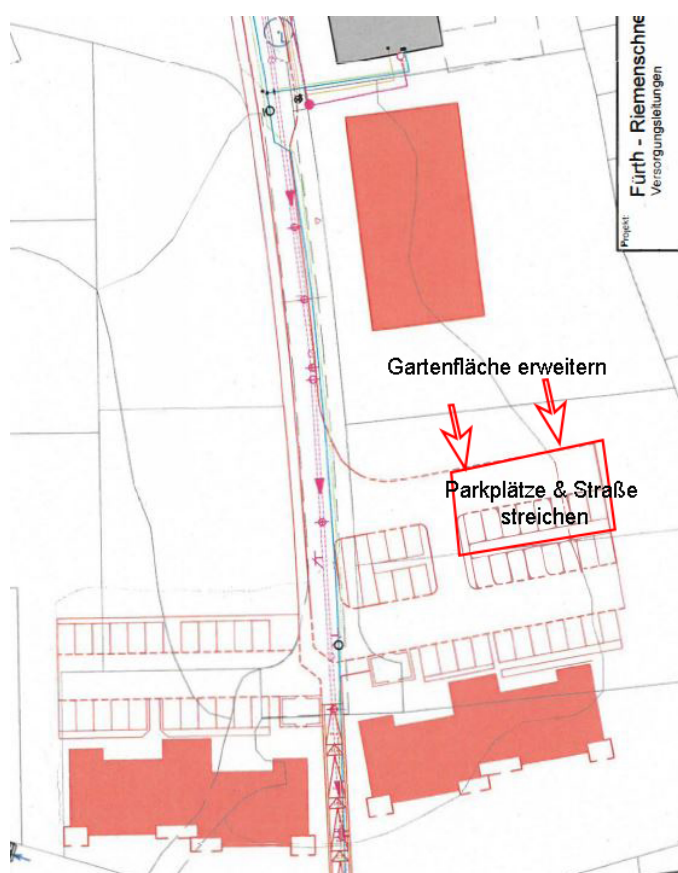
Eine Verkleinerung des Spielbereichs für die Kinder ist keine akzeptable Lösung. Allerdings gibt es für die Lösung dieses Platzproblems noch eine andere Möglichkeit, die bislang nicht zur Abstimmung vorgelegt wurde: die Erweiterung der Außenspielfläche auf der anderen Seite des Grundstücks. Dort müssten im Wendehammer beispielsweise lediglich 8 Parkplätze aus der Planung genommen werden, um die nötige Spielfläche in idealer Größe realisieren zu können (siehe Planungsvorschlag auf Seite 2 dieses Antrags). Dies ist umso leichter durchführbar, da sowohl der Bau des Kindergartens als auch der Bau der beiden Mehrfamilienhäuser durch die gleiche Baugenossenschaft erfolgt.

Für die Umsetzung müsste lediglich die Zustimmung zur Stellplatzabläse erteilt werden.

So bekommen die Kinder ihren notwendigen Außenspielbereich und müssen nicht in die geschützte Hecke ausweichen, was auch besondere Herausforderungen hinsichtlich Verletzungsgefahr und Aufsichtspflicht bergen würde.

Zur Kompensierung der weggefallenen Stellplätze könnte ein Carsharing-Standort eingerichtet werden und das Bauprojekt somit als ein weiteres Pilotprojekt für eine ökologische Verkehrswende stehen.

Planungsvorschlag:



Mit freundlichen Grüßen

H. Riedel

Harald Riedel

Kamran Salimi

Kamran Salimi

Barbara Fuchs

Barbara Fuchs

P. Steffen

Philipp Steffen

W. Galaske

Waltraud Galaske

Dagmar Svoboda

Dagmar Svoboda