

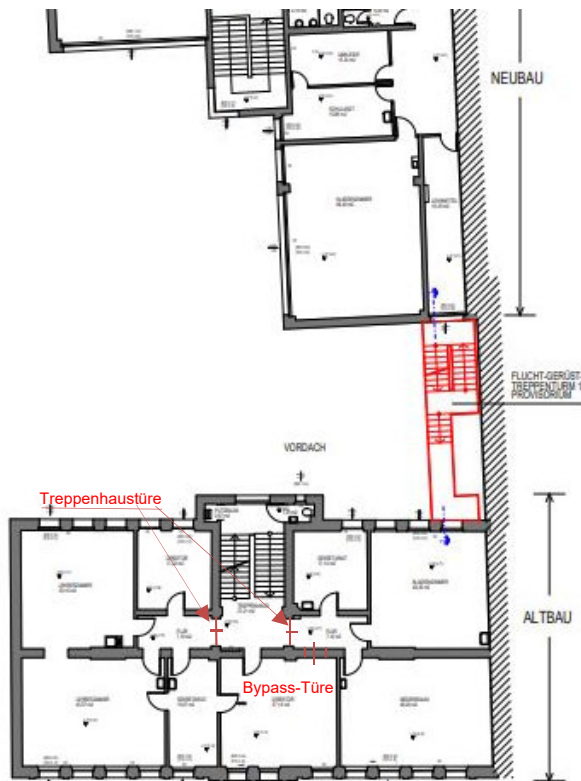
Heinrich-Schliemann-Gymnasium - Gerüsttreppenturm 1
Provisorische Brandschutzmaßnahmen Königstr. 105 (Alt- und Neubau)



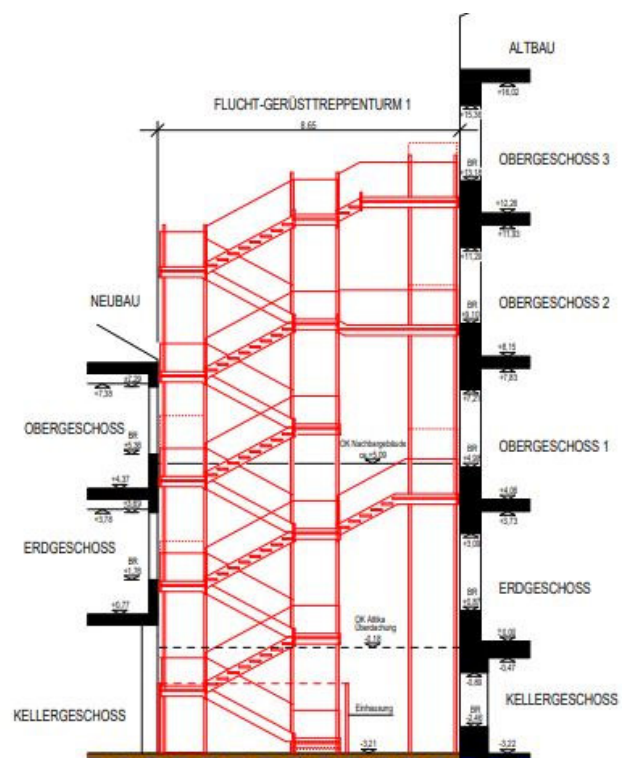
„neuer“ Gebäudeteil



Königstr. 105



Obergeschoss 1



Systemschnitt

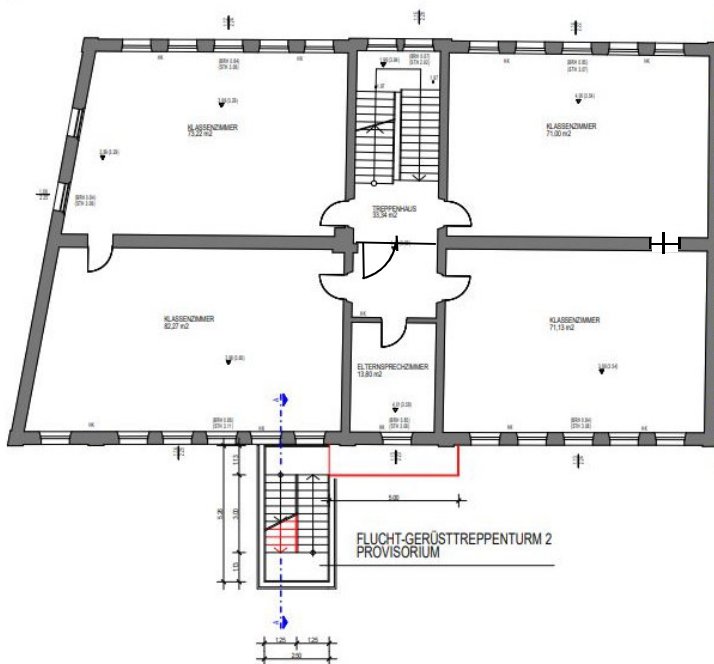
**Heinrich-Schliemann-Gymnasium - Gerüsttreppenturm 2
Provisorische Brandschutzmaßnahmen Helmplatz 4**



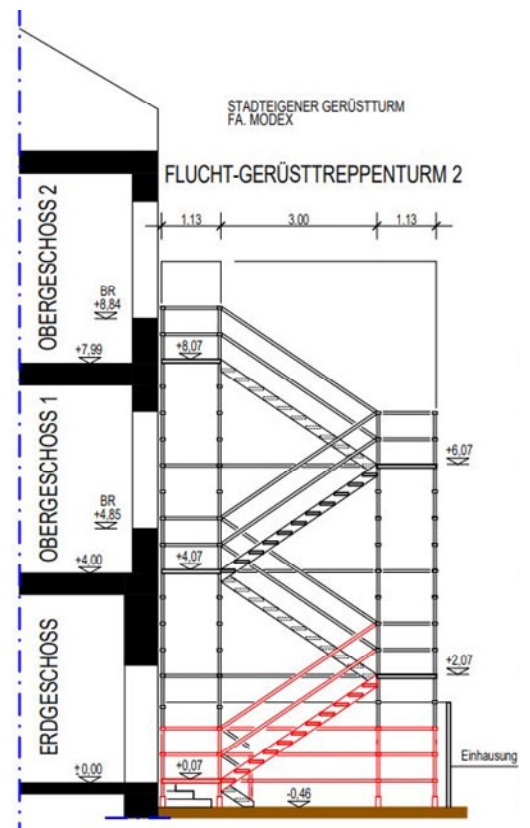
Helmplatz 4



Pestalozzistr. 20
stadteigener
Gerüstturm



Obergeschoss 1



Systemschnitt