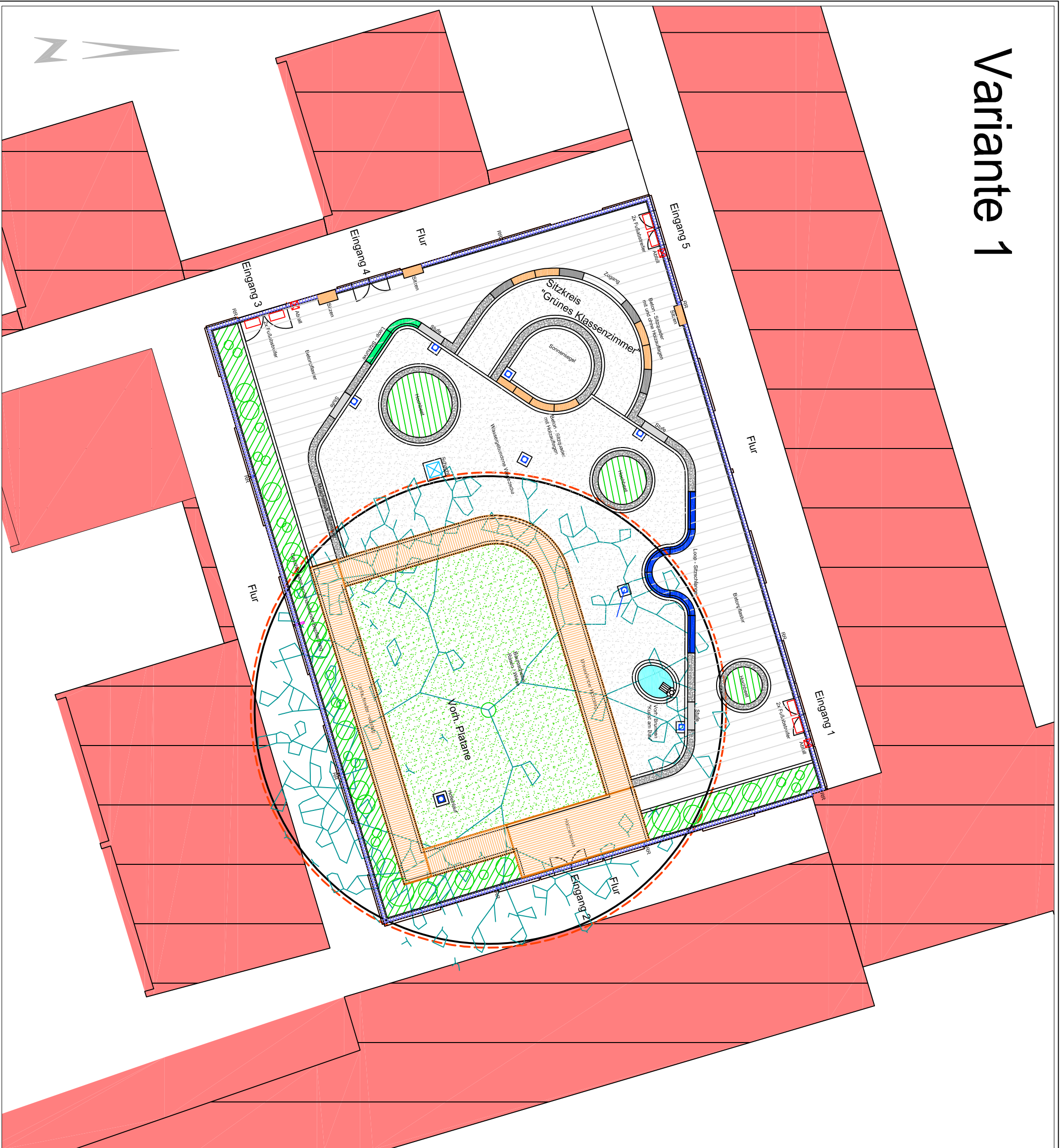


Variante 1



Legende

Baum vorhanden

Schutzbereich für vorhandenen Baum



Gebäude



Rasen / Wiese



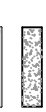
Neue Pflanzflächen



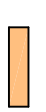
Wassergebundene Wegedecke



Betonpflaster



"Holzbohlenbelag" mit Holzverbundstoff



Muschelkalk - Sitzmauer



Beton - Blockstufe



Beton - Sitzstein mit Holzauflage



Beton - Sitzstein ohne Holzauflage



Hofentwurf neu



Schicht vorhanden



Fußstreifen, Lichtschächte, Gitterroste o.ä.



Abfallkammer

Nr.	Index	Datum	Art der Änderung	Bearbeiter	Geprüft
1					
2					
3					
4					
5					

Bauprojektplan Büro	

Projekt		Projekt	
Mittelschule Solderstraße 60		Entwurf	
Generalsanierung Innenhof Nord		Variante 1	
Gezeichnet	Bürofeld	Grünflächenamt Sachgebiet Planung/Neubau Olo-Seeling-Promenade 37 - 90762 FÜRTH Tel. 0911/974-2880 Fax 0911/974-2899	
Bearbeitet	Bürofeld		
Format	DIN A3		
Datell	P3.1_1804.dwg		
Masstab	M 1/200		
Proj.-Nr.	1804-213	Plan-Nr.	P 3.1
Datum	26.09.2019		