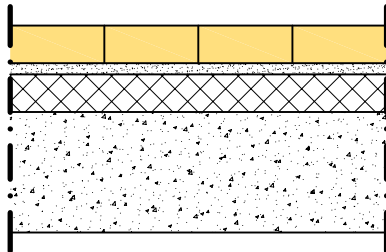


Schießplatz

Aufbau nach Bauklasse V gem. RStO 01, Tafel 3 Zeile 4



10 cm Betonpflaster Typ "Via Castello" o. gleichw.
3 cm Splitt

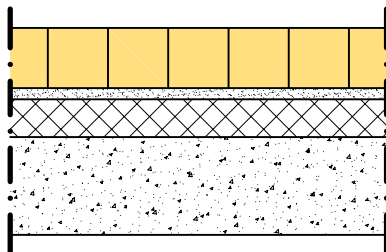
10 cm Asphalttragschicht

32 cm Frostschutzkies

55 cm frostsicherer Gesamtoberbau

Wilhelm-Löhe-Straße

Aufbau nach Bauklasse V gem. RStO 01, Tafel 3 Zeile 4




16 cm Granitgroßsteinpflaster

3 cm Splitt

10 cm Asphalttragschicht

26 cm Frostschutzkies

55 cm frostsicherer Gesamtoberbau

 T I E F B A U A M T	
Ausbau und Neugestaltung Schiessplatz / Wilhelm-Löhe-Straße	
Plan-Nr.: --	Vorhabensträger: Stadt Fürth - Tiefbauamt Straßen- und Brückenbau Hirschenstraße 2 90762 Fürth
Darstellung Aufbau	
andreas.gruber@fuerth.de M = 1 : 20	Fürth, den 05.02.2008