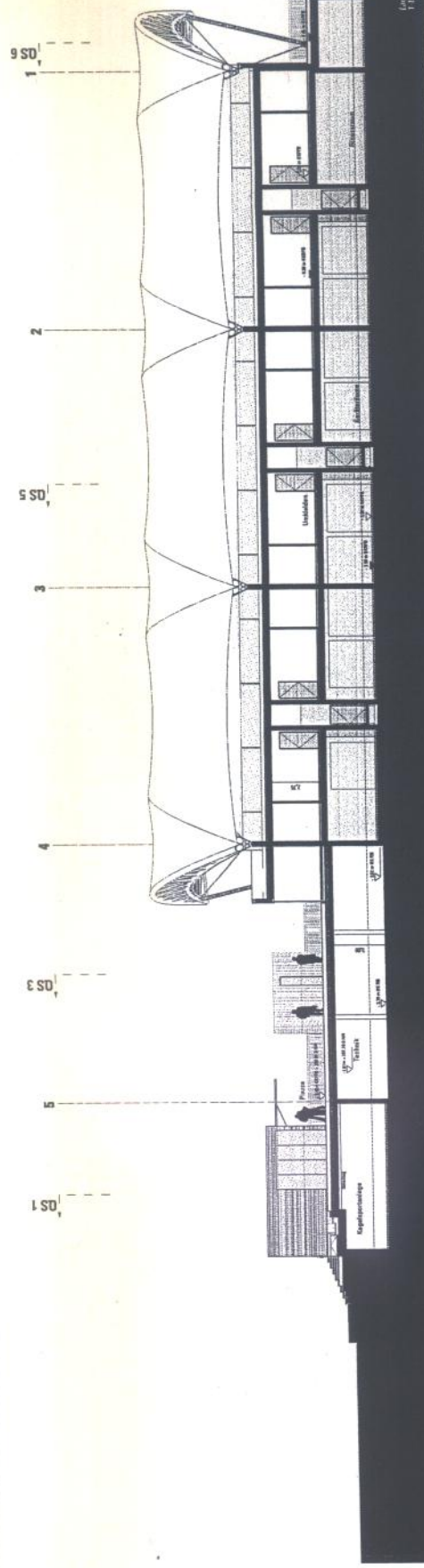


1 OS

5 OS

3 OS

1 OS



HINWEIS!

Die Darstellung der Dachträger ist systematisch, die genaue Ausführung ist der entsprechenden Statik zu entnehmen!
 Die Zeichnungen sind nur gültig in Verbindung mit den Plänen der Statiker!
 Wendeplatten, Deckenebenen und Stützabmessungen sind der Statik zu entnehmen.



Neubau Sportzentrum Kapellenstraße - Fürth/Bay.

Tektur 2 Bauantrag

Bauherr:
 Stadt Fürth
 Kapellenstraße 37 - 41
 91054 Fürth
 Bauverwaltung
 Fürth, 91054, 91053 und 91037

Bauherr:
 Stadt Fürth, Stadtbaurechtsamt
 Herrmannstr. 1, 91051 Fürth

Planverfasser:
 G. B. Schickler, Team für die
 Baugestaltung, 91054, 91058 Fürth
 Kapellenstraße 37 - 41, 91054 Fürth

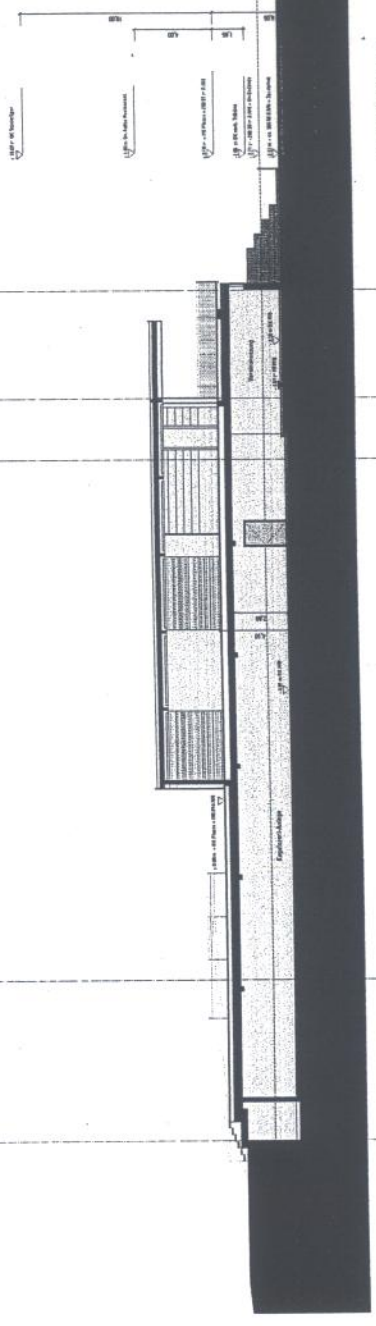
Neubau-Nr. Nr.: 01
 Herrmannstr. 1, 91051 Fürth

Planverfasser:
 AR-BA-LSDF-410
 AR-BA-LSDF-510
 Längsschnitt 01
 Querschnitt 01

maßstab:
 1:1000
 Datum:
 13.12.19



A
 B
 C
 D
 E



Querschnitt AB-BA (SDF) 2/19
 1:500