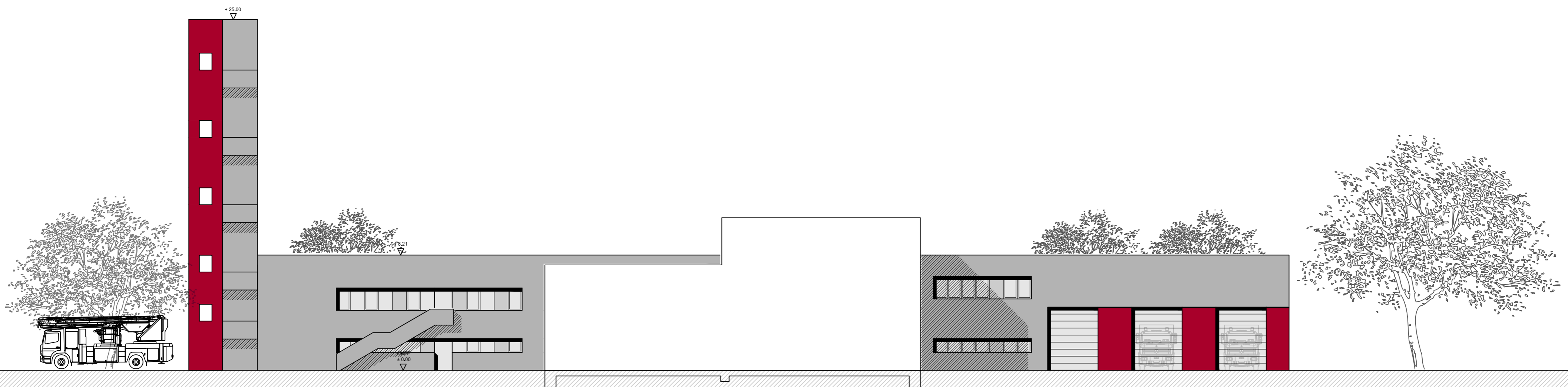


Ansicht Norden
Verwaltungsgebäude



Ansicht Süden

 für Projektentwicklung und Gesamtplanung		93326 Abensberg Bahnhofstraße 13 Tel.: (09443) 921-0 Fax: (09443) 921-180	
		PLANART	Entwurf
BAUVORHABEN	Neubau Feuerwache Fürth	DATUM	09.07.2014
BAUORT	Fürth	PROJEKT-NR.	7715
BAUHERR	Stadt Fürth, Hirschenstraße 2, 90762 Fürth	PLANGRÖSSE	ISO A1 (594,00 X 841,00 MM)
BAUTEIL		MASSSTAB	1 : 200
DARSTELLUNG	Schnittansicht Nord / Schnittansicht Süd		
CAD-NAME	T:\NP\Fürth FW 7715+7716\12 Cad\04 Entwurf 2014\FW Fürth_Entwurf_Ansichten_wls.dwg		
		PLAN-NR.	A.E.082