

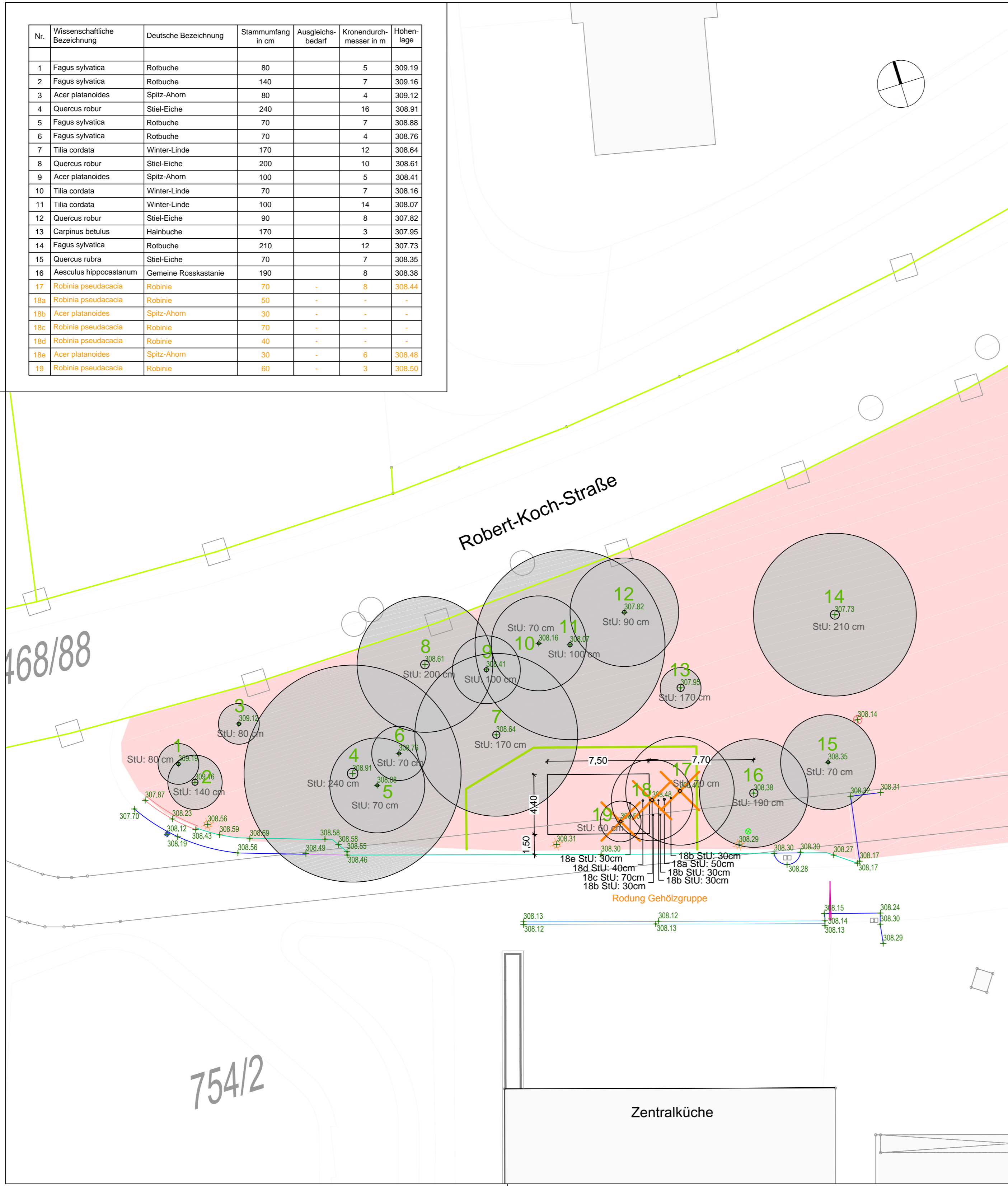
Nr.	Wissenschaftliche Bezeichnung	Deutsche Bezeichnung	Stammumfang in cm	Ausgleichsbedarf	Kronendurchmesser in m	Höhenlage
1	Fagus sylvatica	Rotbuche	80		5	309.19
2	Fagus sylvatica	Rotbuche	140		7	309.16
3	Acer platanoides	Spitz-Ahorn	80		4	309.12
4	Quercus robur	Stiel-Eiche	240		16	308.91
5	Fagus sylvatica	Rotbuche	70		7	308.88
6	Fagus sylvatica	Rotbuche	70		4	308.76
7	Tilia cordata	Winter-Linde	170		12	308.64
8	Quercus robur	Stiel-Eiche	200		10	308.61
9	Acer platanoides	Spitz-Ahorn	100		5	308.41
10	Tilia cordata	Winter-Linde	70		7	308.16
11	Tilia cordata	Winter-Linde	100		14	308.07
12	Quercus robur	Stiel-Eiche	90		8	307.82
13	Carpinus betulus	Hainbuche	170		3	307.95
14	Fagus sylvatica	Rotbuche	210		12	307.73
15	Quercus rubra	Stiel-Eiche	70		7	308.35
16	Aesculus hippocastanum	Gemeine Rosskastanie	190		8	308.38
17	Robinia pseudacacia	Robinie	70	-	8	308.44
18a	Robinia pseudacacia	Robinie	50	-	-	-
18b	Acer platanoides	Spitz-Ahorn	30	-	-	-
18c	Robinia pseudacacia	Robinie	70	-	-	-
18d	Robinia pseudacacia	Robinie	40	-	-	-
18e	Acer platanoides	Spitz-Ahorn	30	-	6	308.48
19	Robinia pseudacacia	Robinie	60	-	3	308.50

Robert-Koch-Straße

468/88

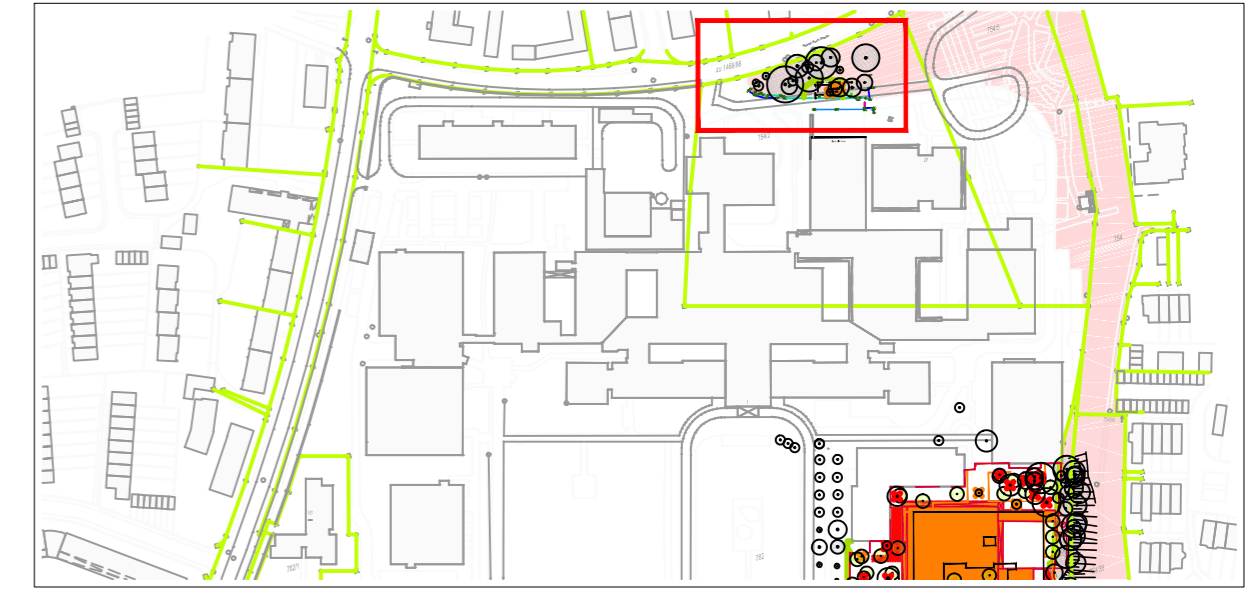
754/2

Zentralküche



Legende

- DFK-Grenzen (Digitale Flurkarte)
 - Bestandsbaum
 - Bestandsbaum Erhalt
 - Wurzelvorhang
 - Baumschutzzaun
 - Geschützter Landschaftsbestandteil (gLB)
 - Rodung Einzelbaum
 - Neuer Standort Sauerstofftank
 - Baumnummerierung (1 bis 19)
- Farbgebung Gehölztabelle:
schwarz: Erhalt
orange: Rodung (Gehölz fällt nicht unter Baumschutzverordnung)



Projekt **Neubau für eine psychiatrische Fachklinik der Bezirkskliniken Mittelfranken auf dem Gelände des Klinikums Fürth**

Bauherr **Bezirkskliniken Mittelfranken**
Feuchtwanger Straße 38
91522 Ansbach

Auftrag. **Bezirkskliniken Mittelfranken**

PlanNr. **P4.1-1**

Plantitel **Teil-BAP (Bau- und Ausstattungsplanung) Rodungsplan - Neuer Standort Sauerstofftank**

Projektnummer	O 14-17	Leistungsphase	4
Bearb./Gez.	hl/vm/yb	Maßstab	1:200
Gesehen	hl	Plandatum	22.07.2015
Indexstand		Indexdatum	

Unterschrift Bauherr _____

Unterschrift Planverfasser _____

<p>WGf Objekt Landschaftsarchitekten GmbH</p> <p>Vordere Cramergasse 11 90478 Nürnberg</p>	<p>Telefon +49 (0)911 94603 0</p> <p>Telefax +49 (0)911 94603 10</p> <p>Internet www.wgf-nuernberg.de</p>	<p>Geschäftsführer Landschaftsarchitekten BDLA Franz Hirschmann Heidi Lehner</p>	
--	---	--	--