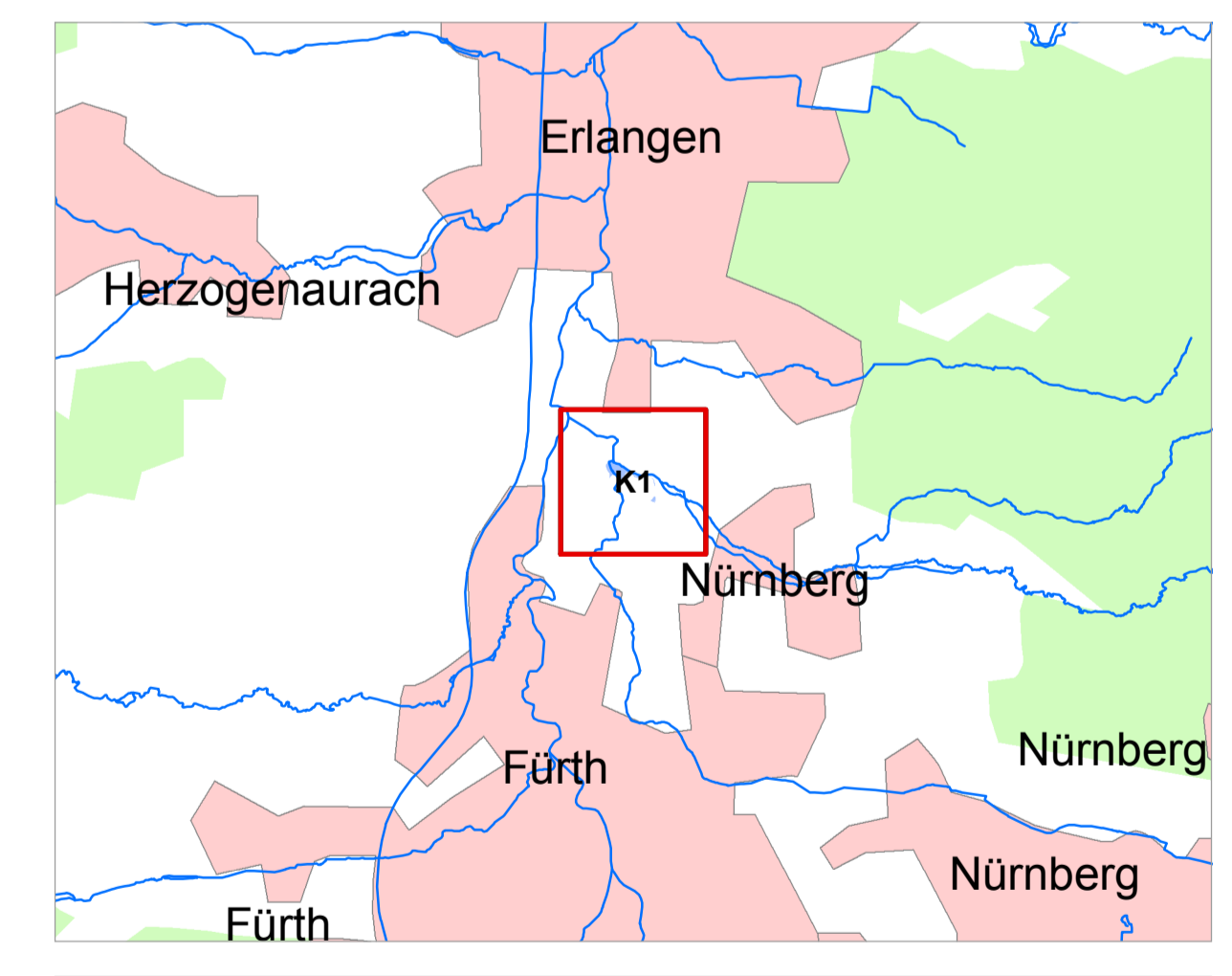


- Legende**
- Gewässer
 - festgesetztes Überschwemmungsgebiet
 - vorläufig gesichertes Überschwemmungsgebiet
 - Grenze ermitteltes Überschwemmungsgebiet
 - ermitteltes Überschwemmungsgebiet
 - Gemeinde
 - Landkreis
 - Flusskilometerstein
 - 174,4 Wasserspiegel des ermittelten Überschwemmungsgebiets in m ü. NN
 - Flurstück
 - Gebäude
 - betroffenes Gebäude



Quellen: Geobasisdaten: © Landesamt für Vermessung und Geoinformation Bayern; Geofachdaten: Wasserwirtschaftsamt Nürnberg		
Vorhaben: Gew II Ordnung, Gründlach Fluss-km 1,08 - 1,80 Festsetzung des Überschwemmungsgebiets	Vorhabensträger: Stadt Fürth	Anlage: 3
Landkreis: Stadt Fürth	Gemeinde: 1:2.500	Plan-Nr.: K 1
Entwurfsfasser: Datum: 21.11.2016	Maßstab: 1:2.500 Detailkarte	Ausgabe vom: Nov 16 Entwurfer: Linger Gezeichnet: Fischer Geprüft: Linger
Wasserwirtschaftsamt Nürnberg		