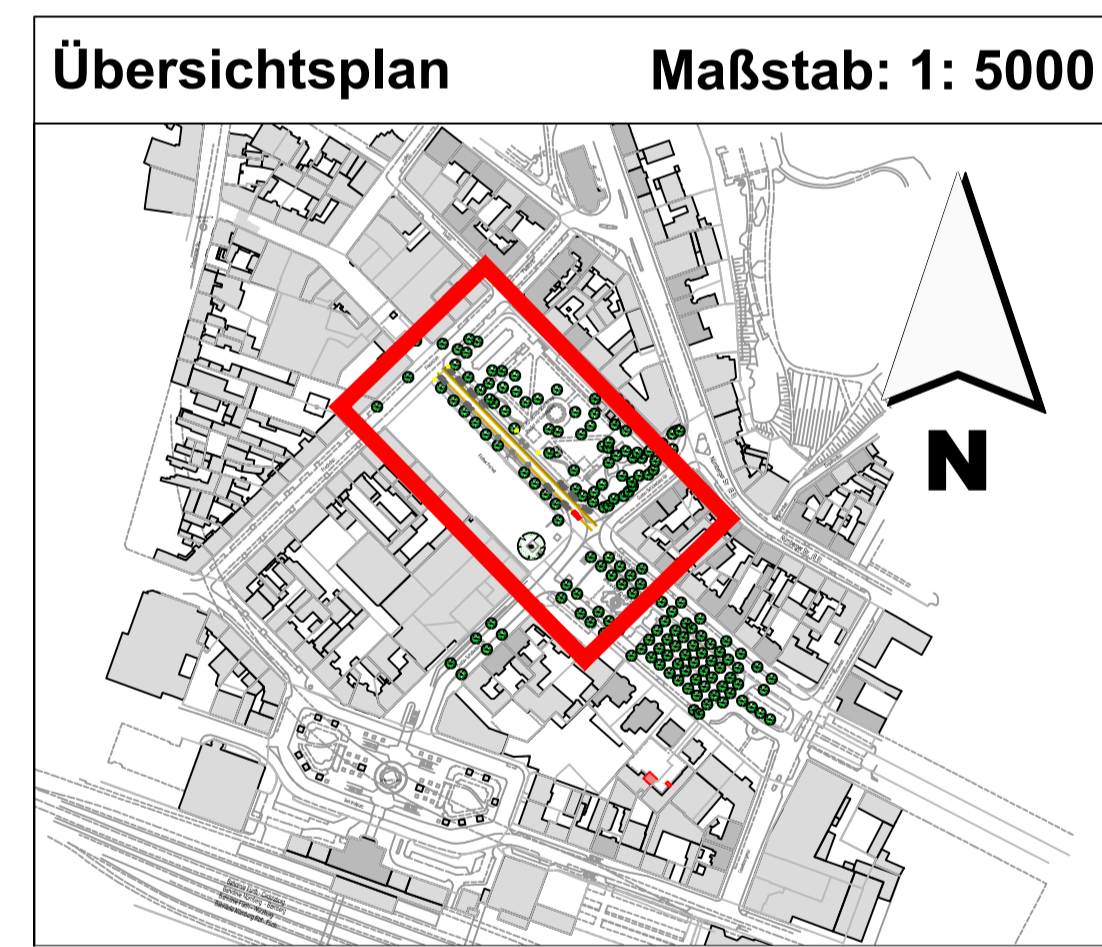
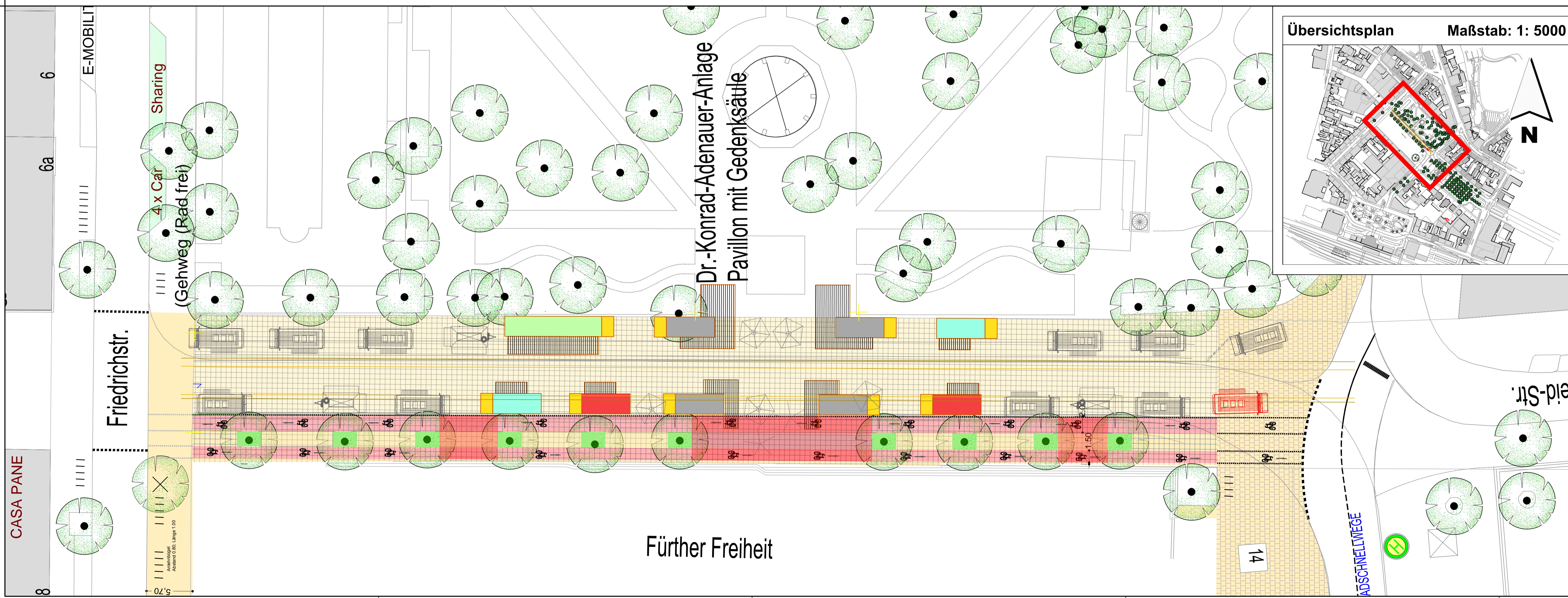
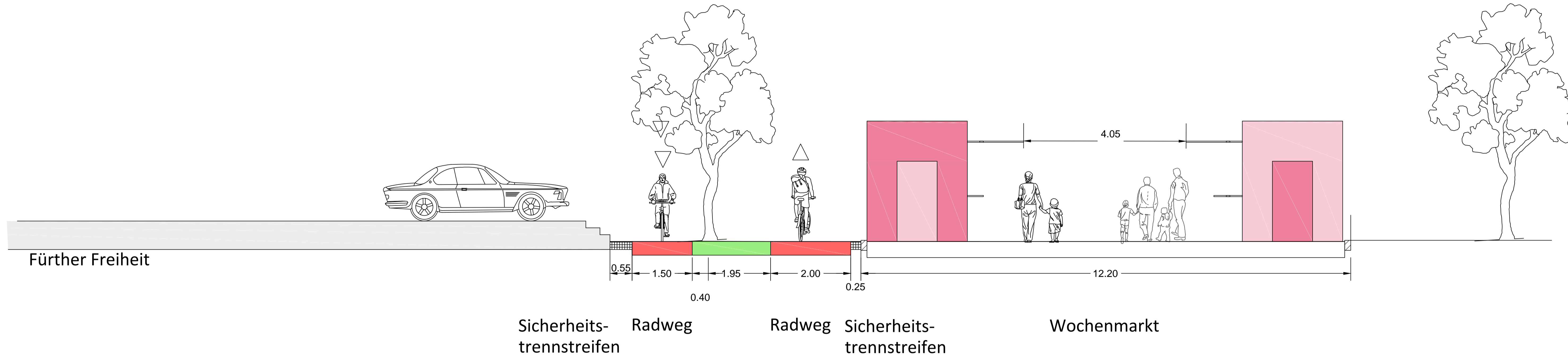


# Schnitt 1-1

Maßstab 1 : 50

Rudolf- Breitscheid- Straße



**Zeichenerklärung :**

- FAHRBAHN (Asphalt)
- PARKSTREIFEN (Verbundsteine)
- GEHWEG (Plattenbelag)
- GEHWEG (Pflaster)
- GEHWEG (Pflaster geschnitten)
- RADWEGE (eingefärbt)
- EINFÄHRTEN
- RANDSTEINLINIE
- BESTEHENDER BAUM
- GEPLANTER BAUM
- ZU ENTFERNENDER BAUM

**STADTPLANUNGSAMT**  
 Stadt Fürth

Projekt: **Rudolf- Breitscheid- Straße**  
 zwischen Gustav-Schickedanz-Straße,  
 Moststraße und Friedrichstraße

Plan: Lageplan Variante 3      Straßenschlüssel: 0300      Maßstab: 1:250

Nr.	Datum	Art der Änderungen:	Name

Pfad : I:\A61\Vsp-Strassen\Rudolf-Breitscheid-Straße 076014 6\_BWA\_2018\_06-13\PLAN\_Var.3\_RBSStz\_Radwege\_entleg\_Wochenmarkt\_20180223.dwg

Abteilung Verkehrsplanung : Dr. Bohlinger      Fürth, \_\_\_\_\_  
 Bearbeitet : S.Plack, G. Baier  
 Stand : siehe Pfad