

Kleinräumige Bevölkerungsvorausberechnung für Fürth 2022 bis 2036

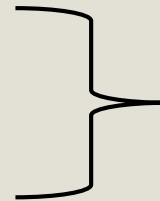




Bevölkerungsfortschreibung

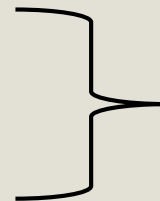
Bevölkerungsbestand (t)

+ Geburten (t)
- Sterbefälle (t)



Natürlicher Bevölkerungssaldo/
Geburtensaldo

+ Zuzüge (t)
- Fortzüge (t)



Wanderungssaldo

= Bevölkerungsbestand (t+1)



Annahmensetzung

Sterbefälle

Sterberaten berechnet an der Bevölkerung in privaten Haushalten im Mittel der Jahre 2009-2020, weiterhin steigende Lebenserwartung (bis 2039: Männer Erhöhung um rund 2,1 Jahre ; Frauen Erhöhung um rund 1,8 Jahre)

Geburten

Geburtenraten berechnet im Mittel der Jahre 2016-2020

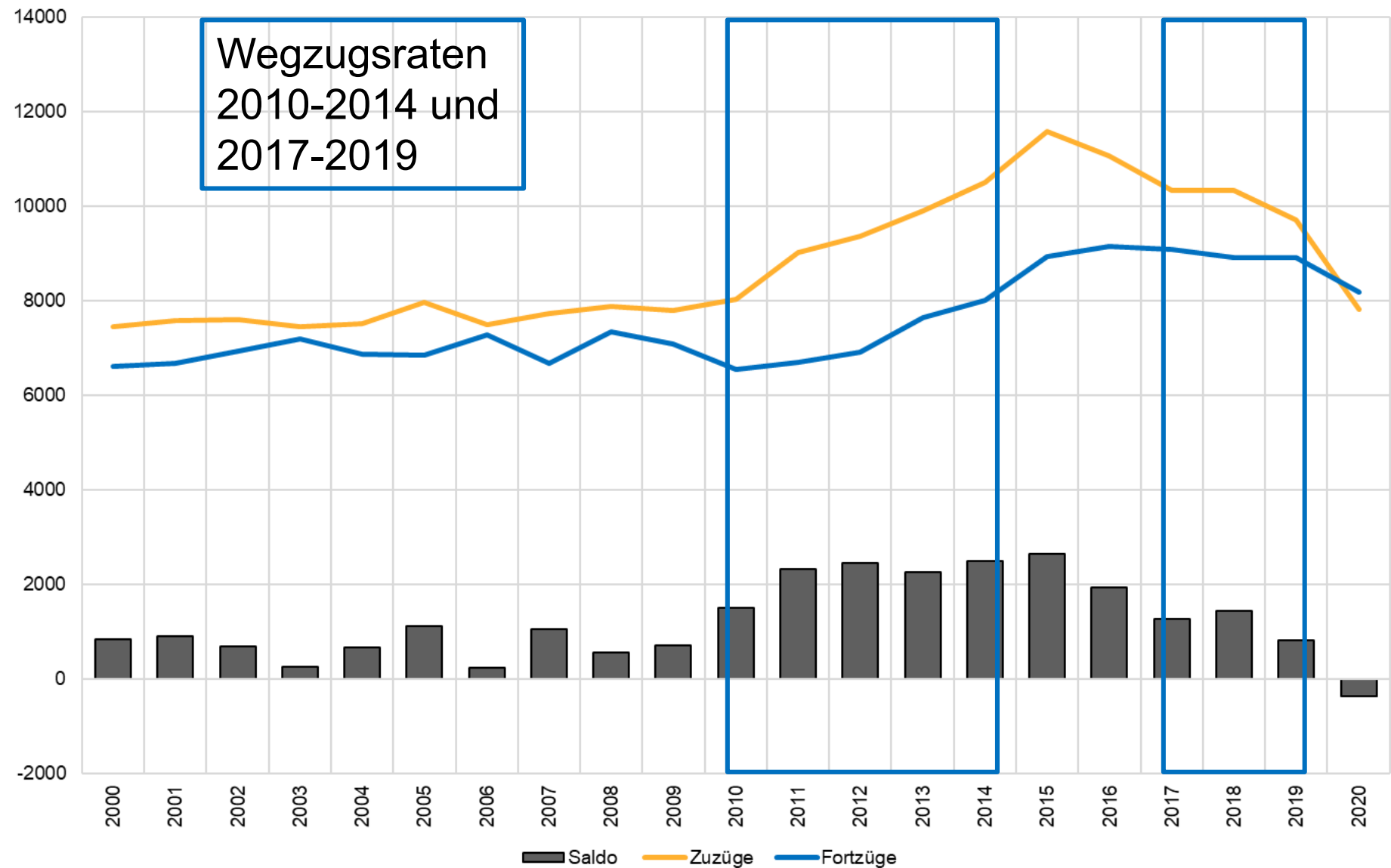
Fortzüge

Fortzugsraten berechnet im Mittel der Jahre 2010-2014 und 2017-2019

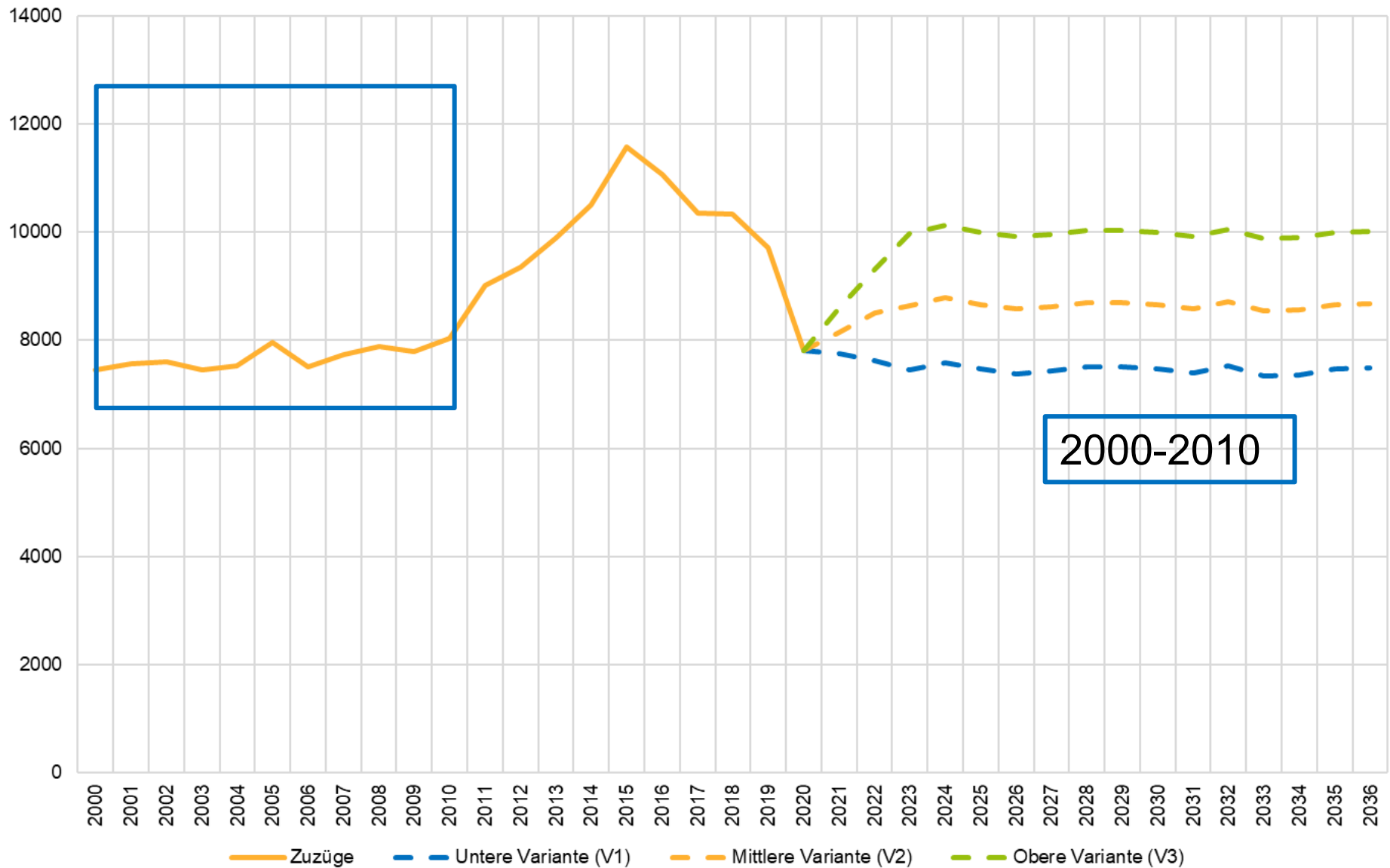
Zuzüge

Zuzugsquoten berechnet im Mittel der Jahre 2012-2014 und 2016-2019, Zuzugsvolumen sind maßgeblich für die drei verschiedenen Berechnungsvarianten

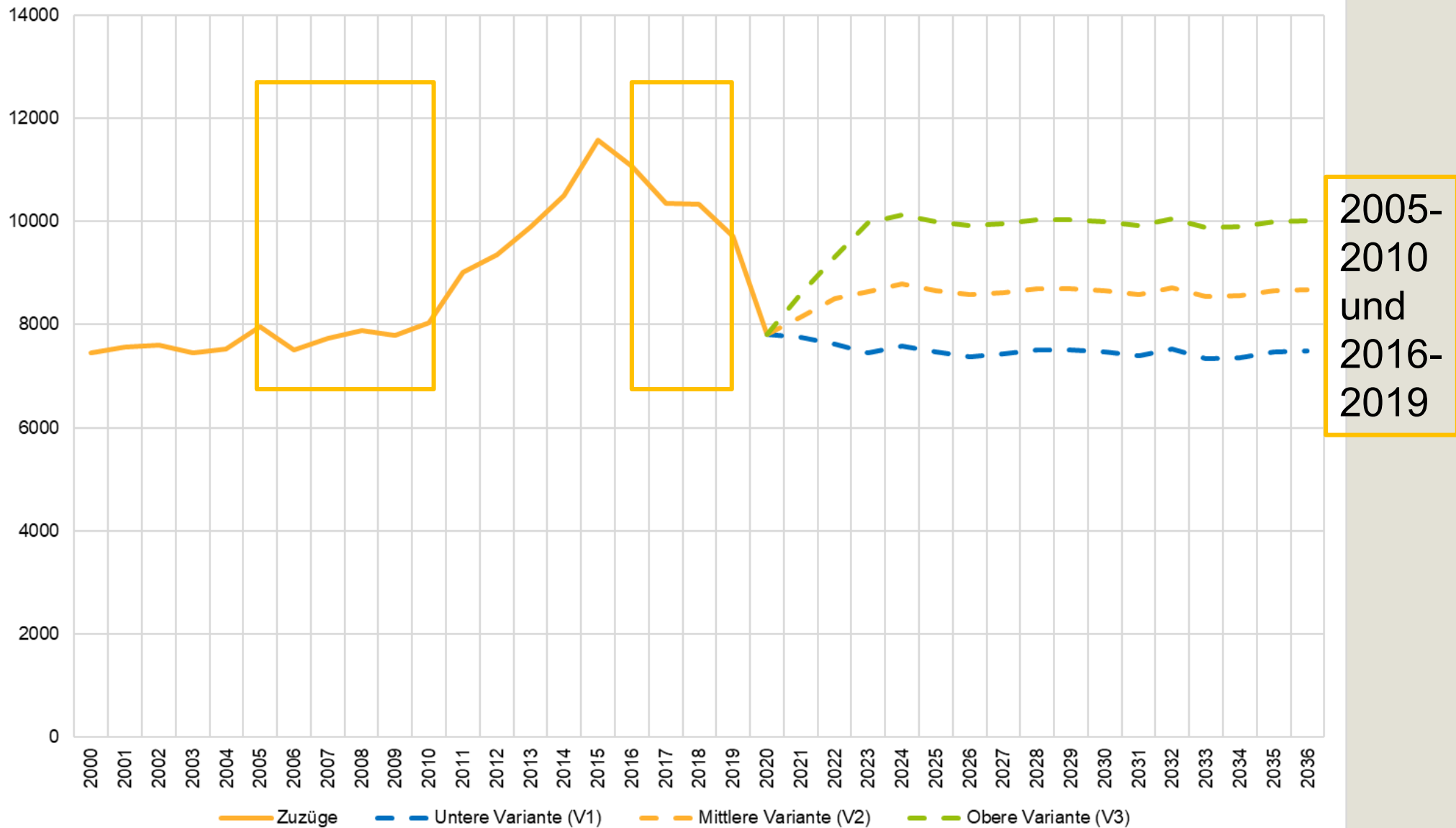
Wanderungen Fürth insgesamt



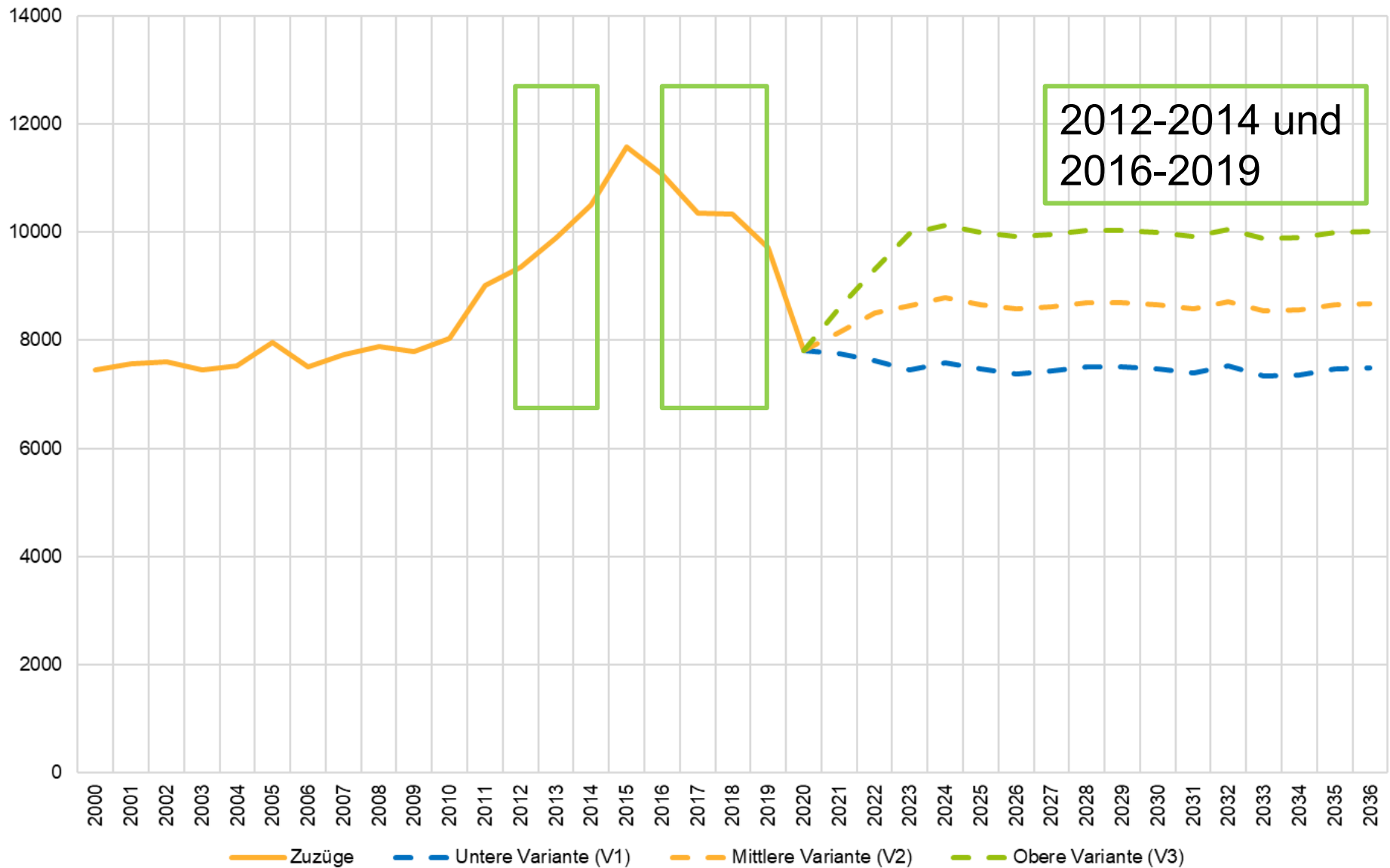
Zuzugsannahmen Fürth insgesamt



Zuzugsannahmen Fürth insgesamt



Zuzugsannahmen Fürth insgesamt





Annahmensetzung

Umzüge

Umzugsraten berechnet im Mittel der Jahre 2012-2014 und 2016-2019

Sondergruppen

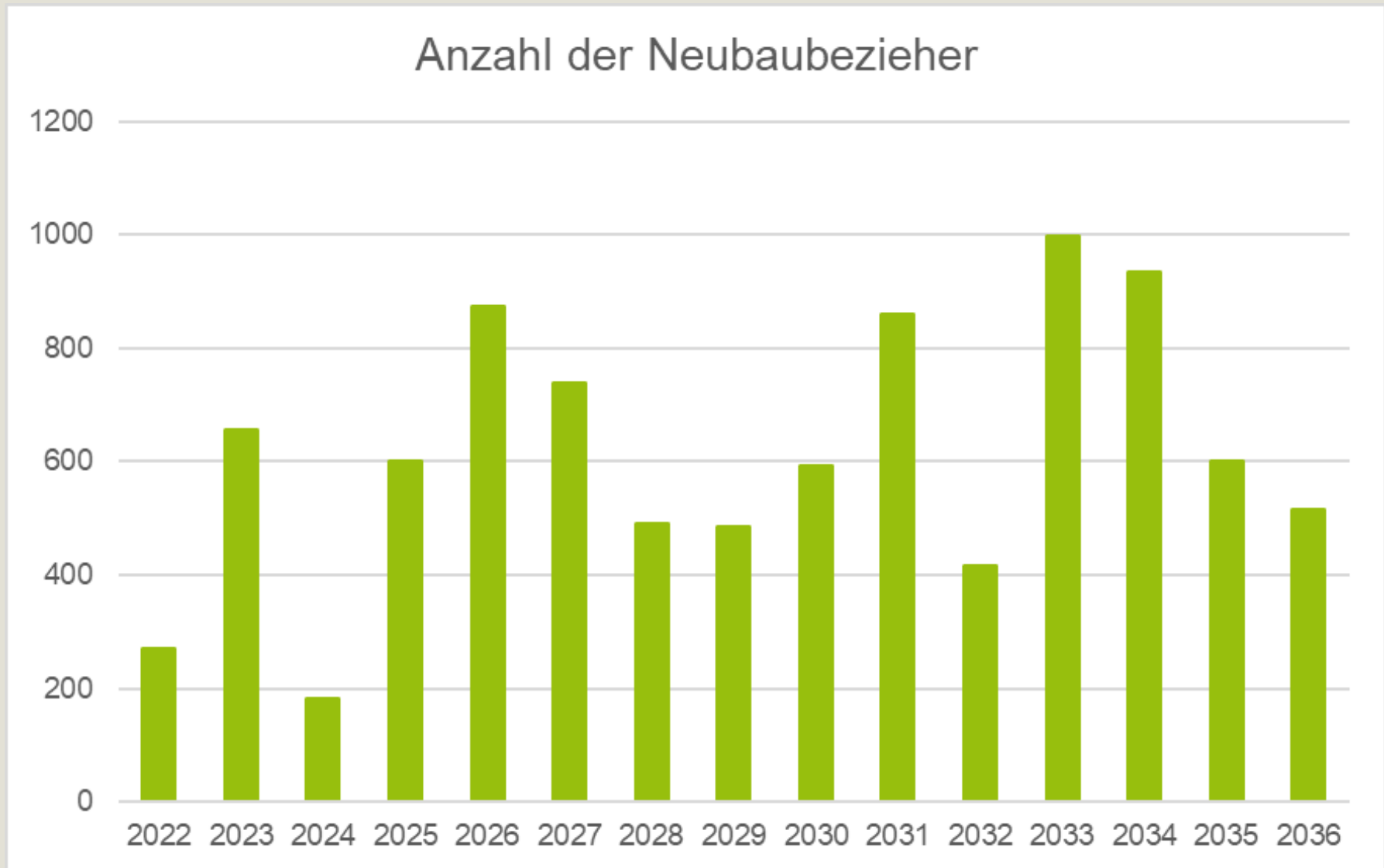
Bevölkerung an Adressen mit Heimen wird in der Vorausberechnung konstant gehalten

Neubau

Neubaubezugsraten nach Neubautyp (Ein-/Zweifamilienhausbau, Geschosswohnungsbau, Mischform)
Informationen über Bezugszeitraum, kleinräumiger Zuordnung und Neubaubeziehenden stammen vom Stadtplanungsamt

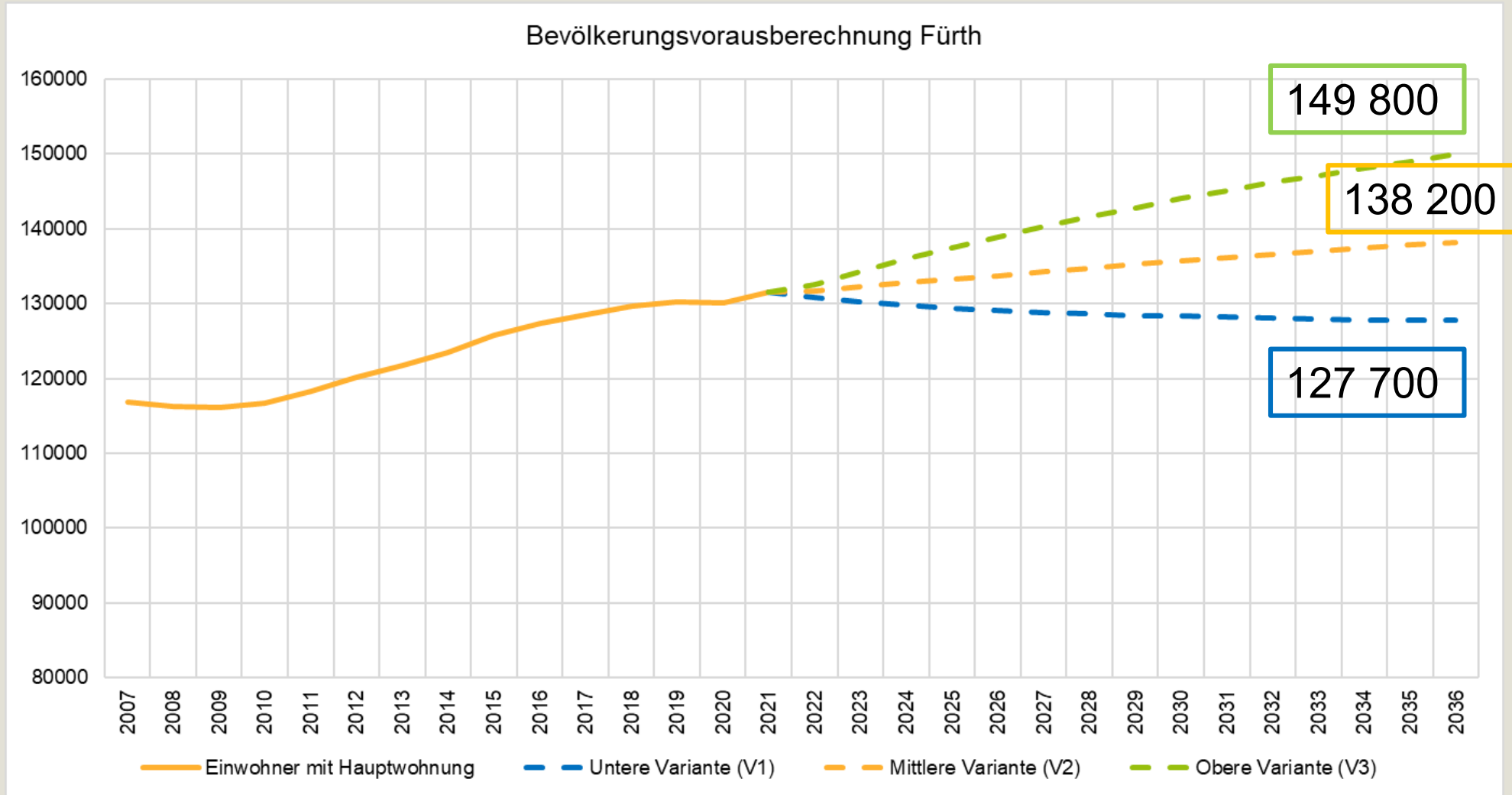


Annahmensetzung



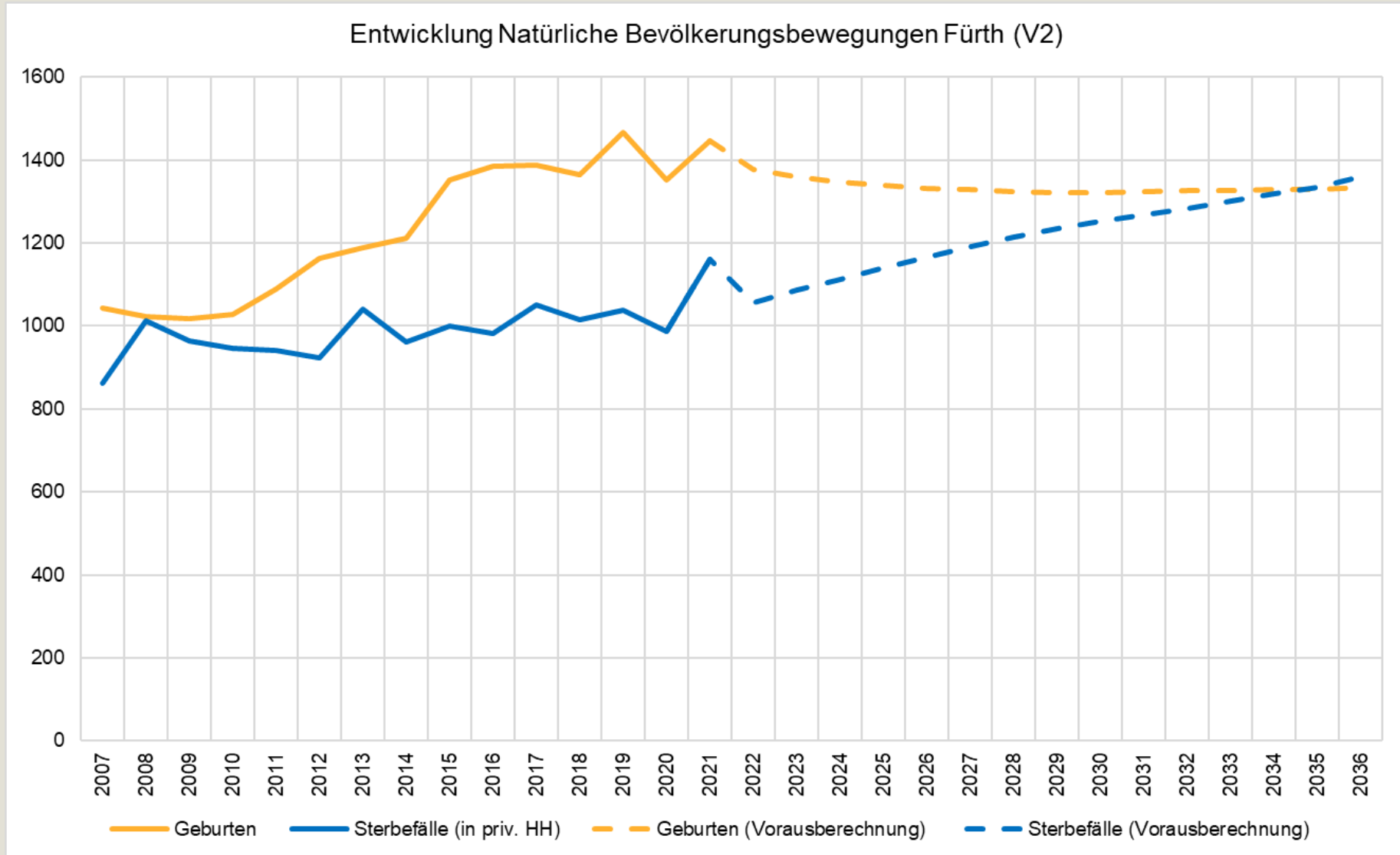


Berechnungsergebnisse





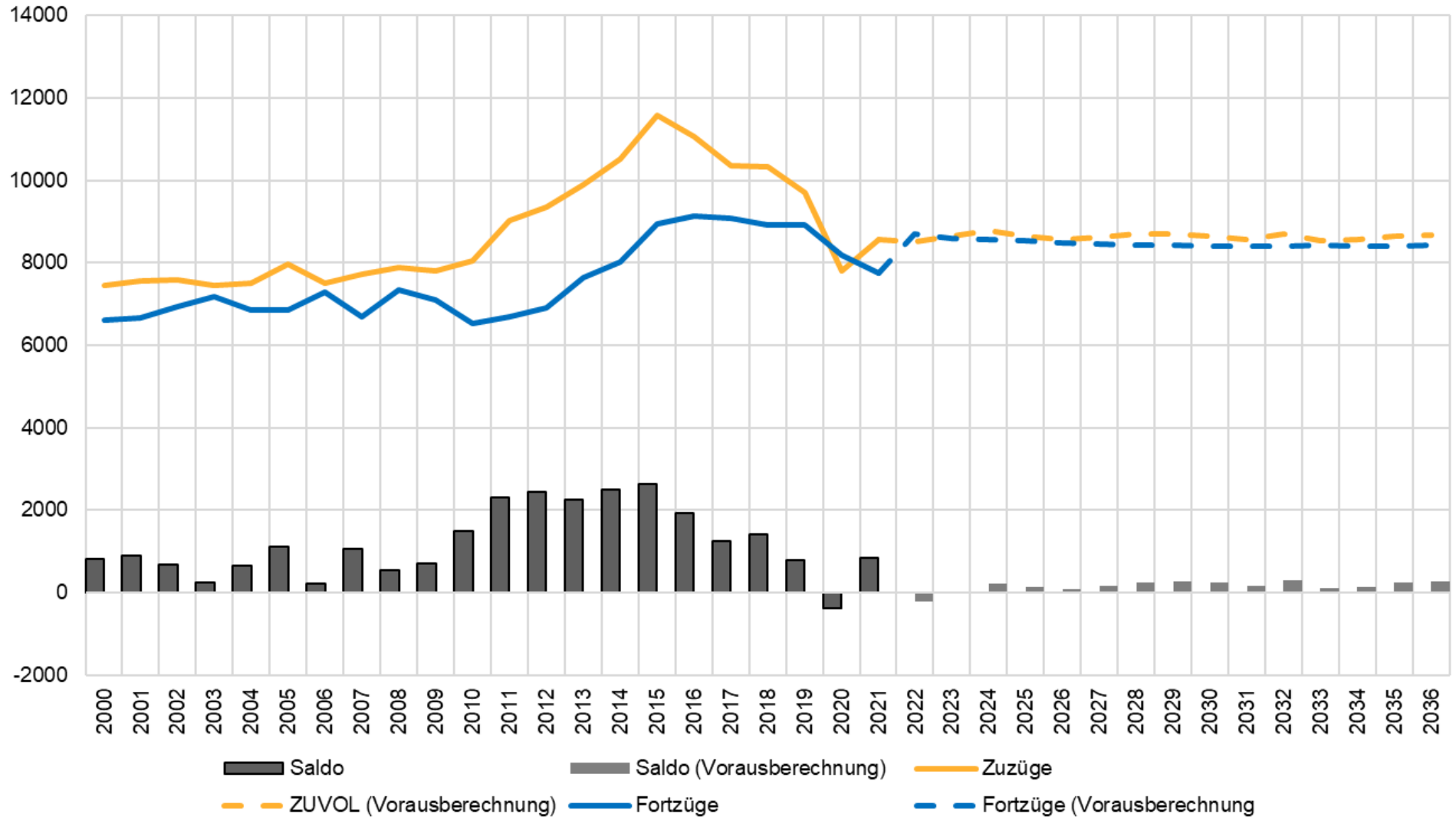
Berechnungsergebnisse





Berechnungsergebnisse

Entwicklung Wanderungsbewegungen Fürth V2





Umgang mit Schutzsuchenden

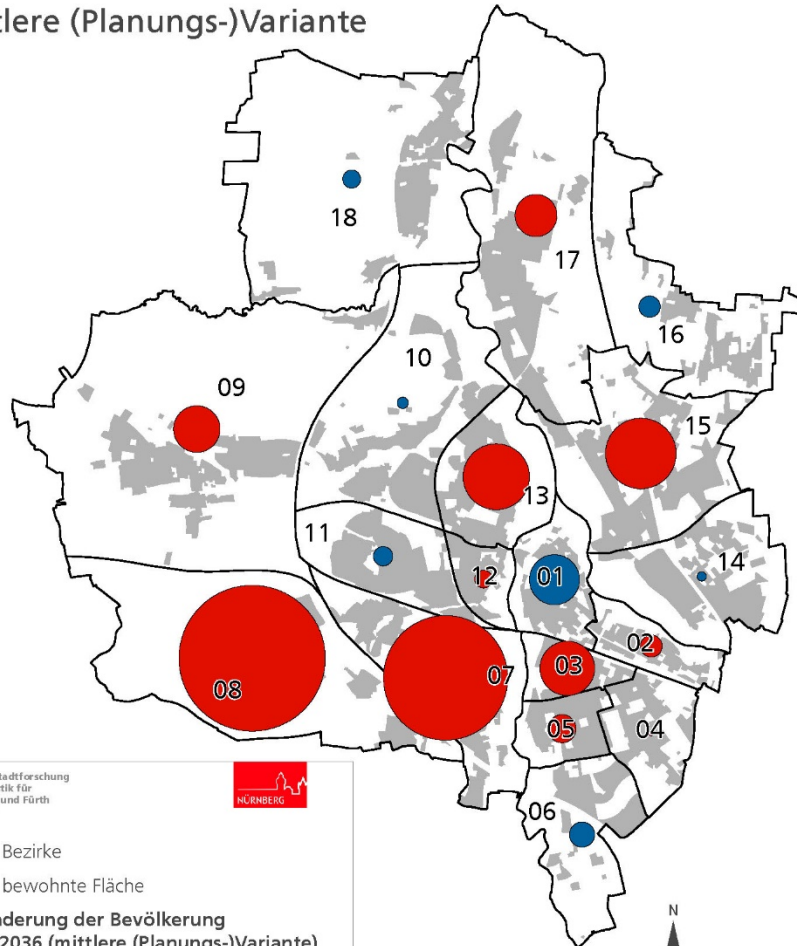
Schutzsuchende in Fürth an Adressen von Flüchtlingsunterkünften
(nach Heimeliste 2021)

	03030	03040	03041	08020	09153	13110
2008	58		33			
2009	95		32			
2010	123		32			
2011	171		34			
2012	194		29			32
2013	187		28			33
2014	165		79			33
2015	240	246	128	.		36
2016	369	218	171			41
2017	333	141	153		68	29
2018	293	155	145	100	76	27
2019	293	172	162	115	91	27
2020	271	134	147	102	88	27
2021	237	129	137	85	84	22

Quelle: Einwohnermelderegister; Sta-Heimeliste

Stadt Fürth

Bevölkerungsvorausberechnung
 Zu- und Abnahme 2021-2036
 mittlere (Planungs-)Variante



Amt für Stadtforschung und Statistik für Nürnberg und Fürth

Bezirke
 bewohnte Fläche

Veränderung der Bevölkerung 2021-2036 (mittlere (Planungs-)Variante)

Zunahme (max. 2.840)
 Abnahme (max. -329)

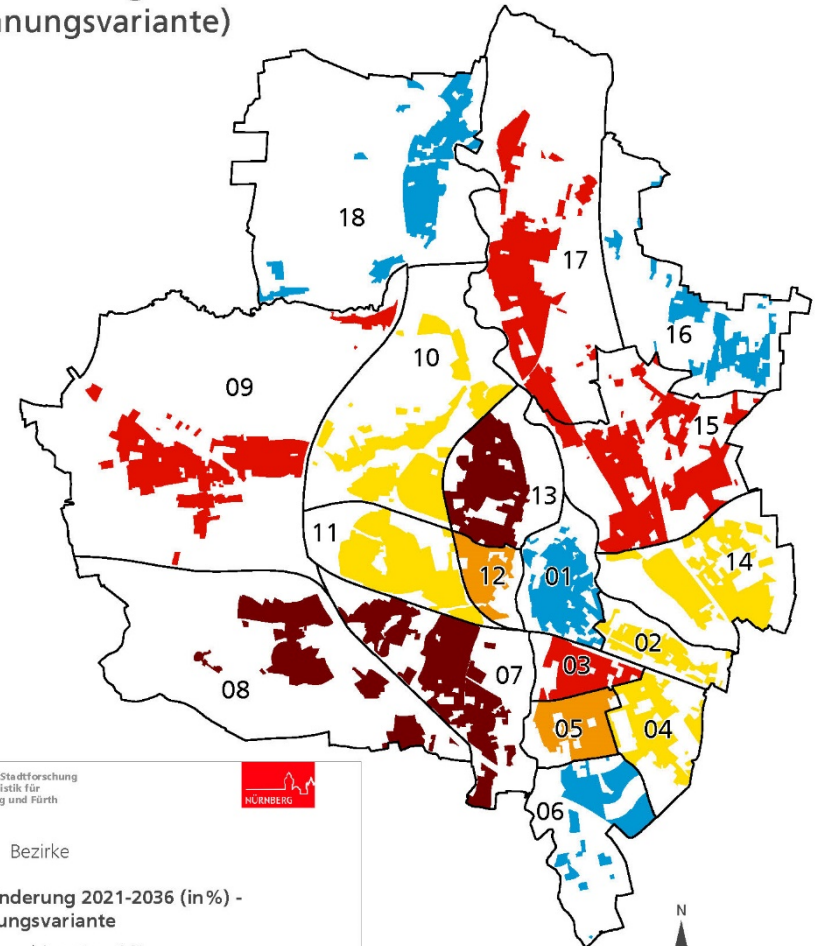
750
 300



Raumbezugssystem 2022 (Amt für Stadtforschung und Statistik)
 Sachdaten: kleinräumige Bevölkerungsvorausberechnung

Stadt Fürth

Bevölkerungsvorausberechnung
 Veränderung der Einwohner 2021-2036 in %
 (Planungsvariante)



Amt für Stadtforschung und Statistik für Nürnberg und Fürth

Bezirke

Veränderung 2021-2036 (in %) - Planungsvariante

bis unter -1%
 -1 bis unter 1%
 1 bis unter 3%
 3 bis unter 6%
 6% oder mehr



Raumbezugssystem 2022 (Amt für Stadtforschung und Statistik)
 Sachdaten: kleinräumige Bevölkerungsvorausberechnung

Vielen Dank für Ihre Aufmerksamkeit

Amt für Stadtforschung und Statistik
für Nürnberg und Fürth
Statistik, Umfragen und Prognosen
Unschlittplatz 7a
90403 Nürnberg

Thomas Nirschl

+49 (0)9 11 / 2 31-28 42

thomas.nirschl@stadt.nuernberg.de

<http://www.statistik.nuernberg.de>