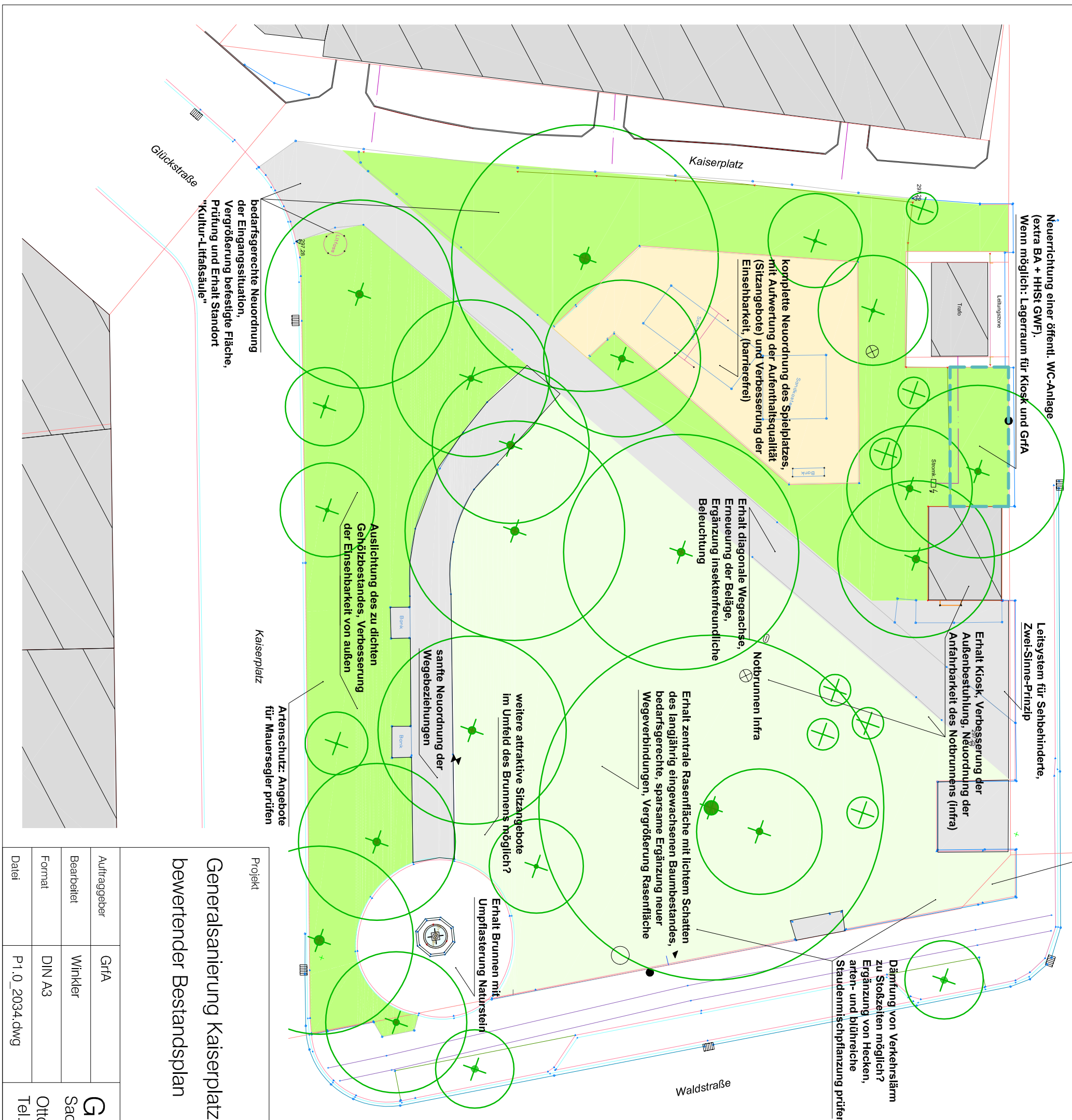


LAGEPLAN



Neuerrichtung einer öffentl. WC-Anlage (extra BA + HHSt GWF). Wenn möglich: Lagerraum für Kiosk und GfTA

komplette Neuordnung des Spielplatzes, mit Aufwertung der Aufenthaltsqualität (Sitzangebote) und Verbesserung der Einsehbarkeit, (barrierefrei)

Erhalt diagonale Wegeachse, Erneuerung der Beläge, Ergänzung insektenfreundliche Beleuchtung

Leitsystem für Sehbehinderte, Zwei-Sinne-Prinzip

Erhalt Kiosk, Verbesserung der Außenbestuhlung, Neuordnung der Anfahbarkeit des Notbrunnens (Infra)

Notbrunnen Infra

Erhalt zentrale Rasenfläche mit lichthem Schatten des langjährig eingewachsenen Baumbestandes, bedarfsgerechte, sparsame Ergänzung neuer Wegeverbindungen, Vergrößerung Rasenfläche

weitere attraktive Sitzangebote im Umfeld des Brunnens möglich?

sanfte Neuordnung der Wegebeziehungen

Auslichtung des zu dichten Gehölzbestandes, Verbesserung der Einsehbarkeit von außen

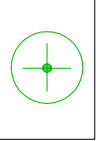
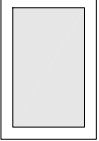
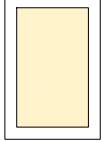
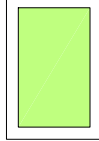
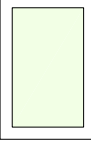
Artenschutz: Angebote für Mauersegler prüfen

Artenschutz: Angebote für Mauersegler prüfen

Dämmung von Verkehrsärm zu Stoßzeiten möglich? arten- und blühreiche Staudenmischpflanzung prüfen

Erhalt Brunnen mit Umpflasterung Naturstein

LEGENDE

-  Baum Bestand zu erhalten (Baumkataster)
-  befestigte Fläche
-  Spielplatzfläche
-  Pflanzfläche
-  Rasenfläche

Projekt		Planart			
Generalsanierung Kaiserplatz		Bestandsplan			
bewertender Bestandsplan					
Auftraggeber	GfTA	Maßstab	1:250		
Bearbeitet	Winkler	Proj.-Nr.	2034-170		
Format	DIN A3	Plan-Nr.	P 1.0		
Datei	P1_0_2034.dwg	Datum	26.10.2021		
		Grünflächenamt Sachgebiet Planung/Neubau Otto-Seeling-Promenade 37 - 90762 Fürth Tel. 0911/974-2880 Fax 0911/974-2899			