

Legende:

	Beton, bewehrt		Mauerwerk, Bestand
	Mauerwerk		Beton, Bestand
	Trockenbau		Fenster & Türen, Bestand
	Dämmung		Abbruch
	Fenster & Türen		abgehängte Decke

	FD = Fußbodendurchbruch	H	Heizung
	FA / FS = Fußbodenaussparung / Fußbodenschlitz	S	Sanitär
	WD = Wanddurchbruch	L	Luftung
	WA / WS = Wandaussparung / Wandschlitz	E	Elektro
	DD = Deckendurchbruch	OKRFB	Oberkante Rohfußboden
	DA / DS = Deckenaussparung / Deckenschlitz	OKFFB	Oberkante Fertigfußboden
	KB-B = Kernbohrung in Boden	UKD	Unterkante Rohdecke
	KB-W = Kernbohrung in Wand	R-Achse	Rohrtrasse
	KB-O = Kernbohrung in Decke	VW	Vorwand

	Brandwand	G30	feuerhemmende Brandschutzverglasung
	feuerbeständig	G60	hochfeuerhemmende Brandschutzverglasung
	hochfeuerhemmend	G90	feuerbeständige Brandschutzverglasung
	feuerhemmend	T30 (RS)	feuerhemmende Feuer-/Rauchschutztür
	nichtbrennbar	T60 (RS)	hochfeuerhemmende Feuer-/Rauchschutztür
		T90 (RS)	feuerbeständige Feuer-/Rauchschutztür
	VD	F30	feuerh. Brand- & Hitzestrahlenschutzvergl.
	VDS	F60	hochfeuerh. Brand- & Hitzestrahlenschutzvergl.
	N	F90	feuerbeständige Brand- & Hitzestrahlungsvergl.
	RS		Rauchschutztür nach DIN 18095

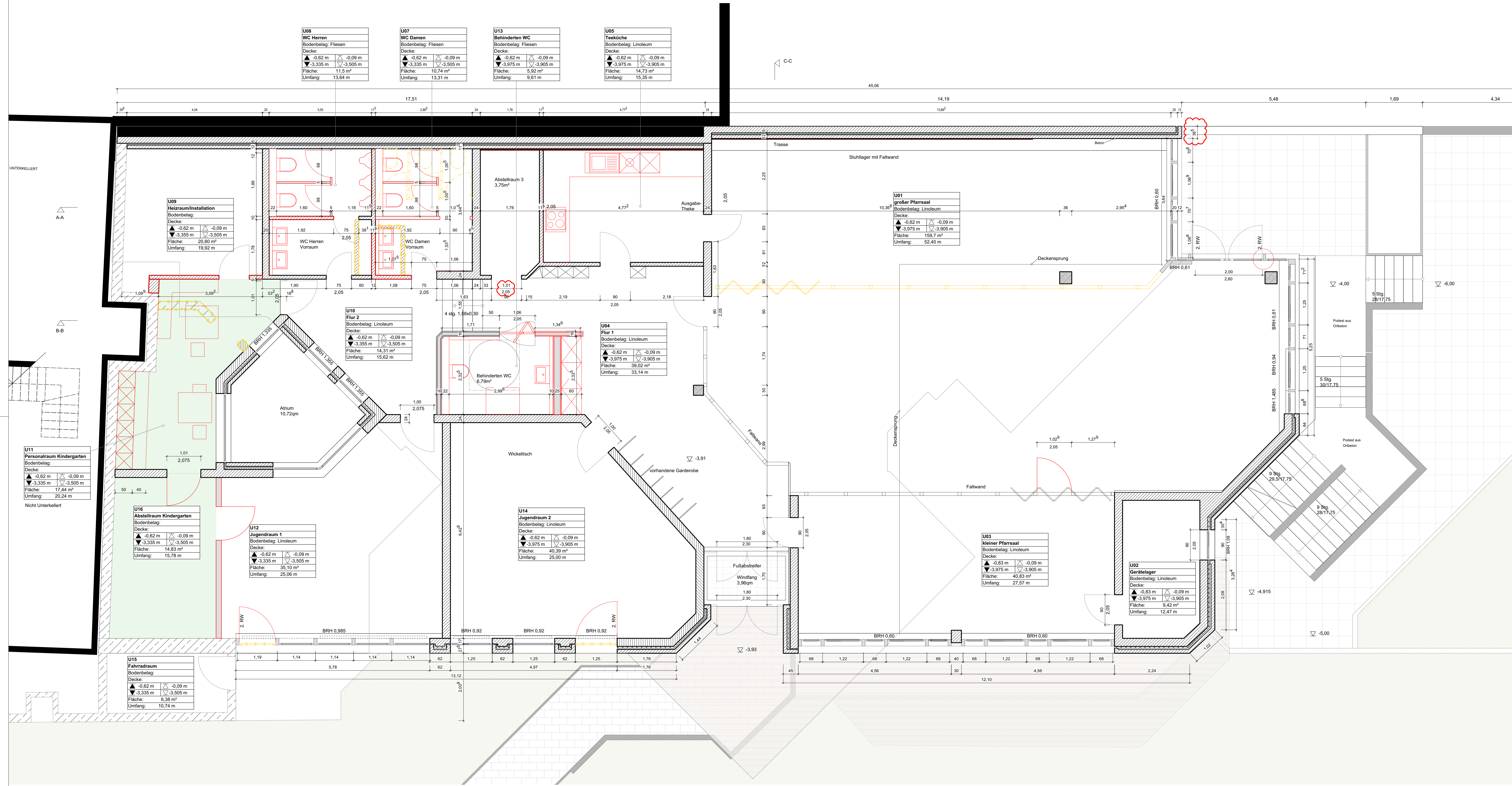
Alle Maße beziehen sich auf OKF Neubau +/- 0,00

Diese Pläne haben nur in Verbindung folgender Unterlagen Ihre Gültigkeit und sind zu vergleichen und gegebenenfalls bei Unstimmigkeiten mit der Bauleitung abzuklären !!

- Schal- und Bewehrungspläne des Tragwerkplaners: trafikum gbr, Rennweg 60-62, 90489 Nürnberg
- Ausführungspläne des Fachplaners für Heizung, Sanitär, Steuerungs- u. Regelungstechnik und Elektro: IB Kalb, Blumenstr. 21, 90762 Fürth
- Detailpläne des Architekten
- Brandschutznachweis

Änderungen Änderungen noch in Abstimmung

Projekt	U L F - E G	Planer	Plan-Nummer	Planart	Ebene	Plattfel	Profil	
Planinhalt	GRUNDRISS STRÄBENEbene						Datum	22.02.2022
							Maßstab	1:500
							Status	WERKPLANUNG
Projekt	SANIERUNG DES ZWEIFRUPPIGEN KINDERGARTENS SOWIE DES PFARRZENTRUMS DER GEMEINDE "UNSERE LIEBE FRAU" IN FÜRTH							
Bauherr	Katholische Kirche im Bistum Bamberg, "Unsere Liebe Frau" Fürth, Königstraße 113, 90762 Fürth							
Planung	Heid + Heid Architekten BDA, Part mbB, DI Volker Heid BDA, DI Wolfram Heid BDA, Hardenbergstrasse 53, 90768 Fürth, Telefon: 0911 / 9972110, Telefax 0911 / 79972111, www.heid-architekten.de, info@heid-architekten.de							



U06 WC Herren Bodenbelag: Fliesen Decke: ▲ -0,62 m ▲ -0,09 m ▼ -3,335 m ▼ -3,905 m Fläche: 11,5 m ² Umfang: 13,64 m	U07 WC Damen Bodenbelag: Fliesen Decke: ▲ -0,62 m ▲ -0,09 m ▼ -3,335 m ▼ -3,905 m Fläche: 10,74 m ² Umfang: 13,31 m	U13 Behinderten WC Bodenbelag: Fliesen Decke: ▲ -0,62 m ▲ -0,09 m ▼ -3,975 m ▼ -3,905 m Fläche: 5,92 m ² Umfang: 9,61 m	U05 Teeküche Bodenbelag: Linoleum Decke: ▲ -0,62 m ▲ -0,09 m ▼ -3,975 m ▼ -3,905 m Fläche: 14,73 m ² Umfang: 15,35 m
--	--	--	---

U09 Heizraum/Installation Bodenbelag: Decke: ▲ -0,62 m ▲ -0,09 m ▼ -3,335 m ▼ -3,905 m Fläche: 20,80 m ² Umfang: 19,92 m

U10 Flur 2 Bodenbelag: Linoleum Decke: ▲ -0,62 m ▲ -0,09 m ▼ -3,335 m ▼ -3,905 m Fläche: 14,31 m ² Umfang: 15,62 m

U04 Flur 1 Bodenbelag: Linoleum Decke: ▲ -0,62 m ▲ -0,09 m ▼ -3,975 m ▼ -3,905 m Fläche: 39,02 m ² Umfang: 33,14 m

U01 großer Pfirsaal Bodenbelag: Linoleum Decke: ▲ -0,62 m ▲ -0,09 m ▼ -3,975 m ▼ -3,905 m Fläche: 199,7 m ² Umfang: 92,40 m
--

U03 kleiner Pfirsaal Bodenbelag: Linoleum Decke: ▲ -0,83 m ▲ -0,09 m ▼ -3,975 m ▼ -3,905 m Fläche: 40,83 m ² Umfang: 27,57 m

U02 Gerätelager Bodenbelag: Linoleum Decke: ▲ -0,83 m ▲ -0,09 m ▼ -3,975 m ▼ -3,905 m Fläche: 9,42 m ² Umfang: 12,47 m

U16 Abstellraum Kindergarten Bodenbelag: Decke: ▲ -0,62 m ▲ -0,09 m ▼ -3,335 m ▼ -3,905 m Fläche: 14,83 m ² Umfang: 15,78 m
--

U12 Jugendraum 1 Bodenbelag: Linoleum Decke: ▲ -0,62 m ▲ -0,09 m ▼ -3,335 m ▼ -3,905 m Fläche: 35,10 m ² Umfang: 25,06 m

U14 Jugendraum 2 Bodenbelag: Linoleum Decke: ▲ -0,62 m ▲ -0,09 m ▼ -3,335 m ▼ -3,905 m Fläche: 40,39 m ² Umfang: 25,00 m

U11 Personalraum Kindergarten Bodenbelag: Decke: ▲ -0,62 m ▲ -0,09 m ▼ -3,335 m ▼ -3,905 m Fläche: 17,44 m ² Umfang: 20,24 m Nicht Unterkellert

Legende:

Beton, bewehrt	Mauerwerk, Bestand
Mauerwerk	Beton, Bestand
Trockenbau	Fenster & Türen, Bestand
Dämmung	Abbruch
Fenster & Türen	abgehängte Decke

FD = Fußbodendurchbruch	H Heizung
FA / FS = Fußbodenaussparung / Fußbodenschutz	S Sanitär
WD = Wanddurchbruch	L Lüftung
WA / WS = Wandaussparung / Wandschütz	E Elektro
DD = Deckendurchbruch	OKRFB Oberkante Rohfußboden
DA / DS = Deckenaussparung / Deckenschütz	OKFDB Oberkante Fertigfußboden
KB-B = Kermböhrung in Boden	UKD Unterkante Rohdecke
KB-W = Kermböhrung in Wand	R-Achse Rohrtrasse
KB-D = Kermböhrung in Decke	VW Vorwand
fw = Brandwand	G30 feuerhemmende Brandschutzverglasung
fb = feuerbeständig	G60 hochfeuerhemmende Brandschutzverglasung
hbh = hochfeuerhemmend	G90 feuerbeständige Brandschutzverglasung
fh = feuerhemmend	T30 (RS) feuerhemmende Feuer-(Rauch)schutztür
nb = nichtbrennbar	T60 (RS) hochfeuerhemmende Feuer-(Rauch)schutztür
VD Vollwand Dichte Tür	T90 (RS) feuerbeständige Feuer-(Rauch)schutztür
VDS Vollwand Dichte und Selbstschließende Tür	F30 feuerh. Brand- & Hitzestrahlenschutzvergl.
N Nichtabschließbare Tür	F60 hochfeuerh. Brand- & Hitzestrahlenschutzvergl.
RS Rauchschutztür nach DIN 18095	F90 feuerbeständige Brand- & Hitzestrahlungs.

Alle Maße beziehen sich auf OKF Neubau +/- 0,00

Diese Pläne haben nur in Verbindung folgender Unterlagen Ihre Gültigkeit und sind zu vergleichen und gegebenenfalls bei Unstimmigkeiten mit der Bauleitung abzuklären !!

- Schal- und Bewehrungspläne des Tragwerksplaners: traftekum gbr, Rennweg 60-62, 90489 Nürnberg
- Ausführungspläne des Fachplaners für Heizung, Sanitär, Steuerungs- u. Regelungs- und Elektro: IB Kalb, Blumenstr. 21, 90762 Fürth
- Detailpläne des Architekten
- Brandschutznachweis

Änderungen Änderungen noch in Abstimmung

Projekt	GRUNDRISS GARTENEBCENE	Datum	22.02.2022
Planinhalt	SANIERUNG DES ZWEIFRUPPEN KINDERGARTENS SOWIE DES PFARRZENTRUMS DER GEMEINF. "UNSERE LIEBE FRAU" IN FÜRTH	Maßstab	1:50
Projekt	Katholische Kirchen- und Pfarrgemeinde "Unsere liebe Frau" Fürth Königstraße 113 90762 Fürth	Status	WERKPLANUNG
Bauherr	Heid + Heid Architekten BDA Part mbB DI Volker Heid BDA DI Maximilian Heid BDA Hardenbergstrasse 53 90768 Fürth Telefon 0911 / 9972110 Telefax 0911 / 79972111 www.heid-architekten.de info@heid-architekten.de		

VORABZUG
16.03.2022

1 5

Plangröße: 610 / 1110 mm