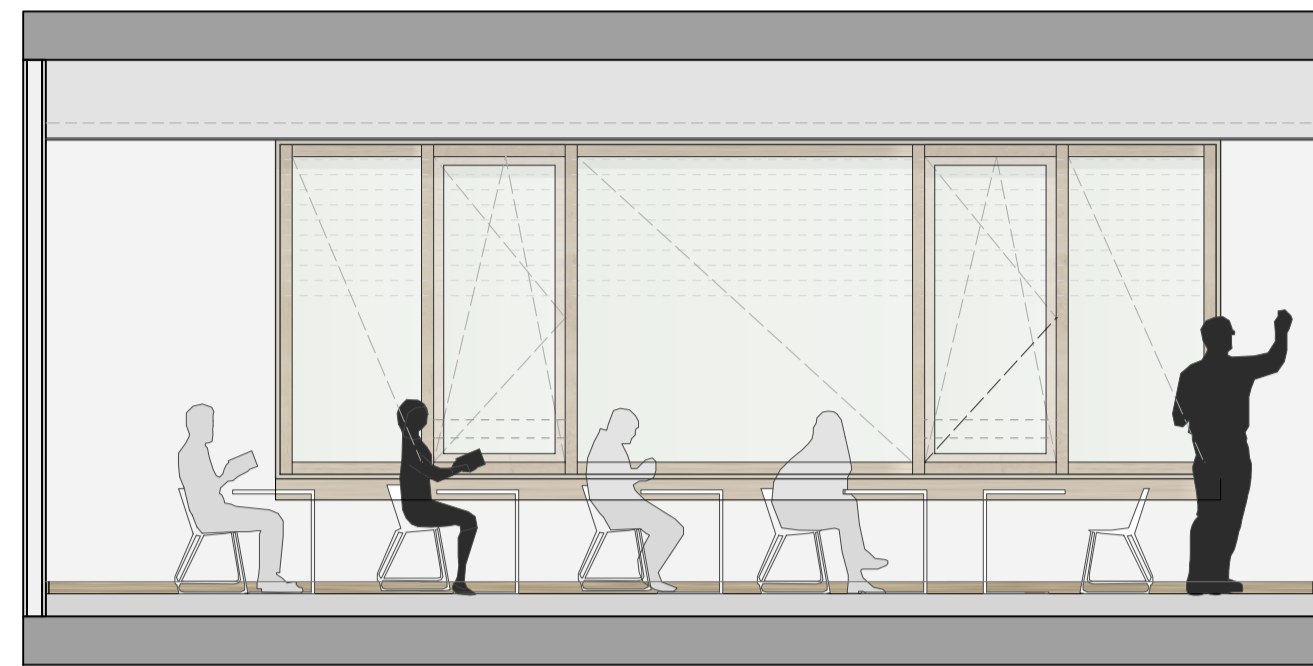
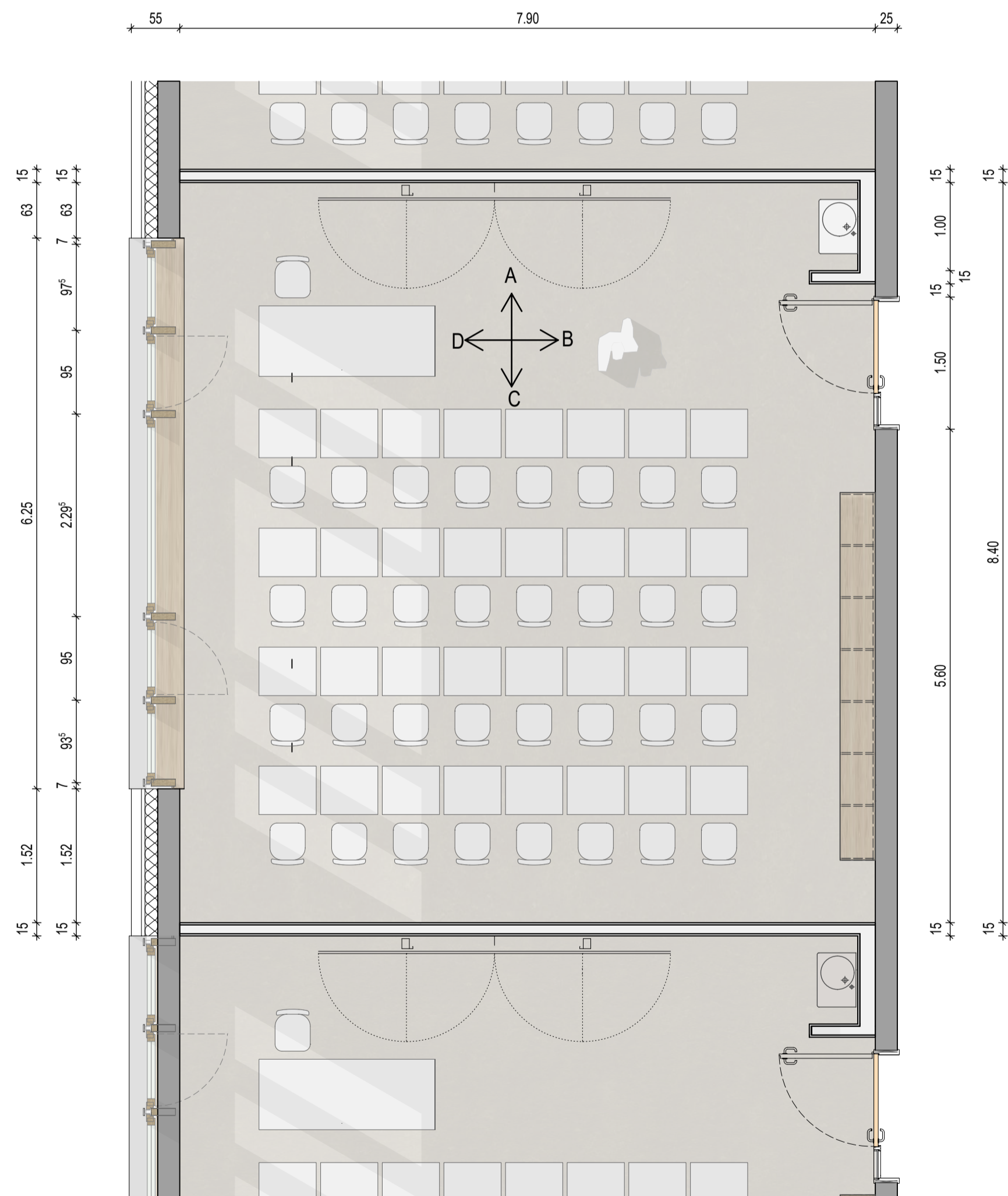


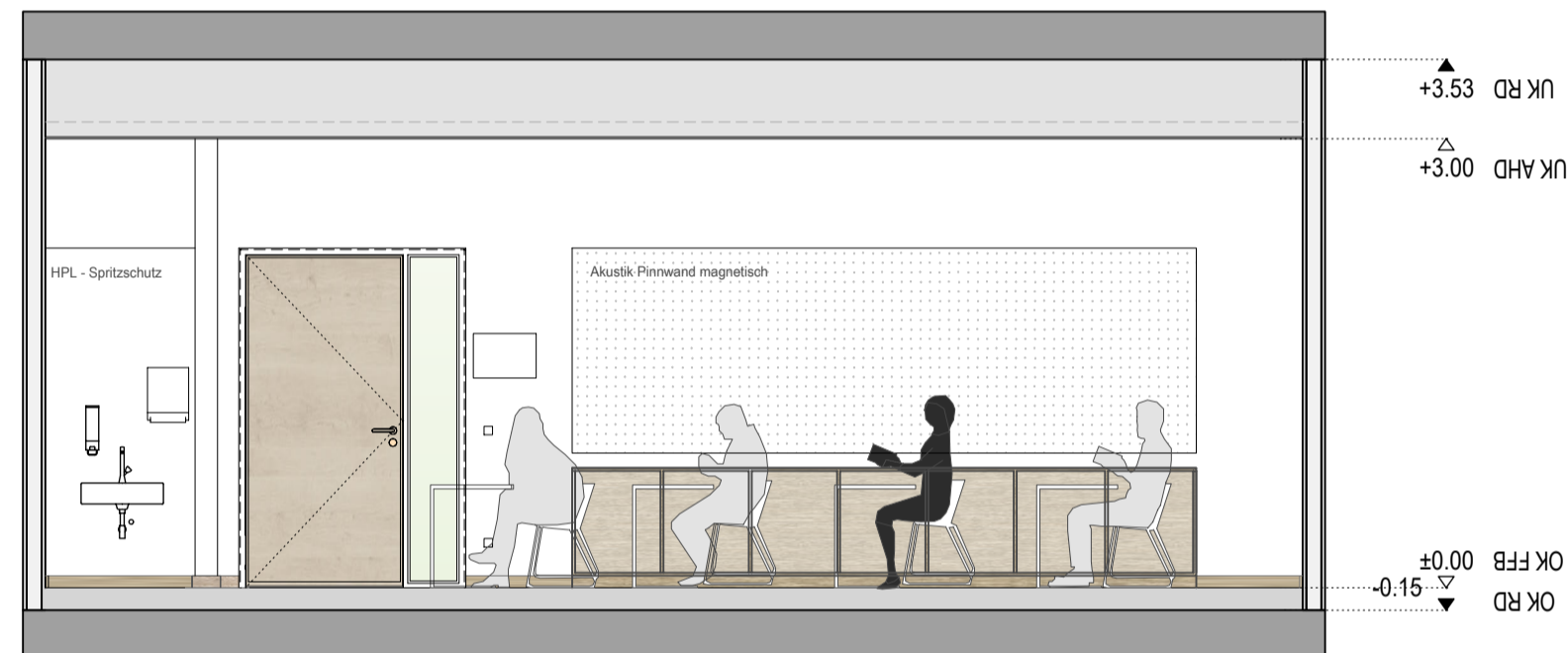
Ansicht A



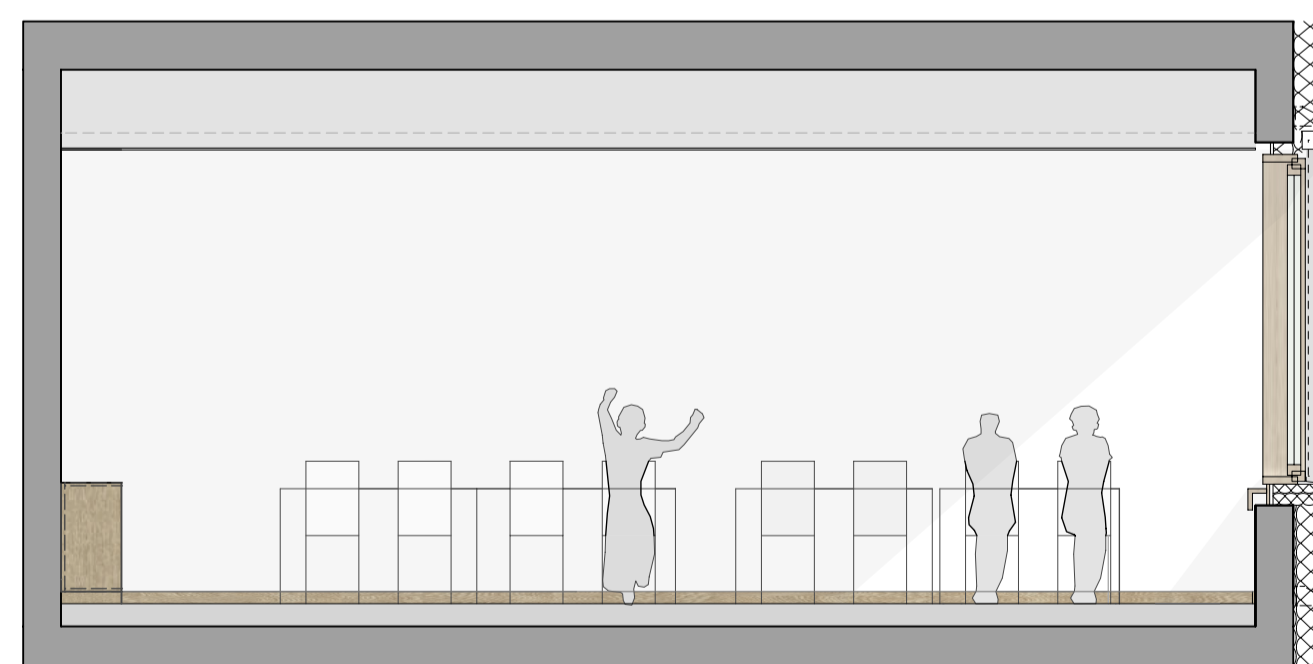
Ansicht D



Grundriss



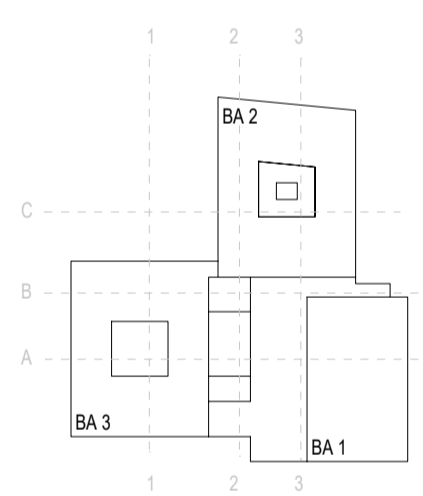
Ansicht B



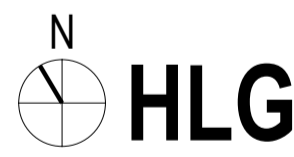
Ansicht C

PLANINHALT: Raublatt Klassenzimmer
PLANNR.: HLG_3_ARC_00_S_XX_00_00002_0_V_Klassenzimmer

ENTWURFSPLAN



EG OKFFB = ±0.00 = 296.00 m üNN



ENTWURFSPLANUNG

NEUBAU HELENE-LANGE-GYMNASIUM
 Tannenstraße 19/20, 90762

BAUHERR
 Stadt Fürth
 Hirschenstraße 2
 90762 Fürth

ARCHITEKT
 FELIX+JONAS ARCHITEKTEN GMBH
 ICKSTATTSTRASSE 11 a
 80469 MÜNCHEN

BAUHERRNVERTRETUNG
 Stadt Fürth
 Gebäudewirtschaft
 Neubau / Gebäudeunterhaltung
 Hirschenstraße 2
 90762 Fürth

PLANINHALT:
 Raublatt Klassenzimmer

PLANNR.: INDEX:

PLANGRUNDLAGE:

MASSSTAB: 1/50

DATUM:
 12.09.2022

GEZ:

FREIGEgeben:

DATUM: