

Nahversorgungsbereiche (NVB)

- Gründlacher Str.
- Stadeln
- Seeackerstr.
- Vacher Str.
- Hardhöhe
- Burgfarnbach
- Erlanger Str.
- Hans-Vogel-Str.
- Nürnberger Str.
- Herrn-/Waldstr.
- Südstadtcenter
- Westl. Südstadt
- Unterfürberg
- Oberfürberg

Integrierte Nahversorgungsstandorte (NVS)

- Gartenstraße/Norma (Altstadt)
- Hintere Straße/Edeka, Penny (Burgfarnbach)
- Breiter Steig/Netto (Burgfarnbach)
- Wehlauer Straße/Norma (Hardhöhe)
- Siemensstraße/Lidl (Hardhöhe)
- Soldnerstraße/Netto (Hardhöhe)
- Voltastraße/Mix Markt (Hardhöhe)
- Vacher Straße/Norma (Billiganlage)
- Werkstraße/Norma (Stadeln)
- Fronmüllerstraße/Norma (Südstadt)
- Magazinstraße/Aldi (Südstadt)
- Am Grünen Weg/Norma, ebl (Hardhöhe)
- Espan/ehem. Vapiano-Standort (perspektivisch)

Sonderstandorte (SO)

- Steinach (Höffner, Kibek, Fahrrad XXL)
- Bislohe (Zweirad Stadler)
- Fachmarkt-Agglomeration Seeackerstraße (Thomas Philipps, BabyOne, Skan Design)
- Nördl. Hans-Vogel-Straße (IKEA, Multipolster)
- Schwabacher Straße (BayWa)
- Magazinstraße (Hornbach)
- Atzenhof (Gartenwelt Dauchenbeck)
- Hardstraße (Möbel Flamme)
- Am Annaberg (OBI)
- Gebhardtstraße (Schuh Mücke Outlet)

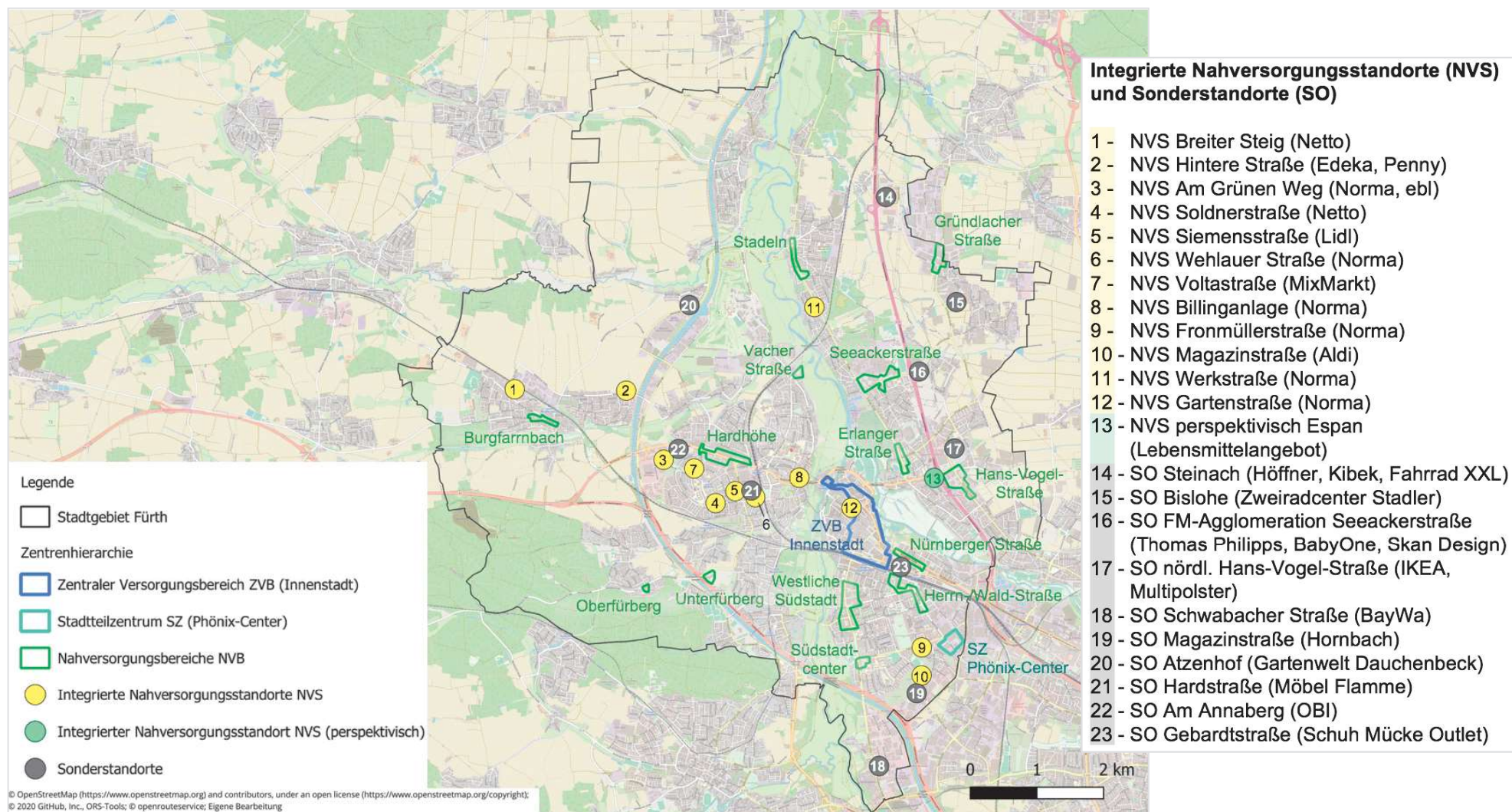


Abbildung 51: Kartografische Übersicht zum Zentrenstrukturvorschlag (2024)