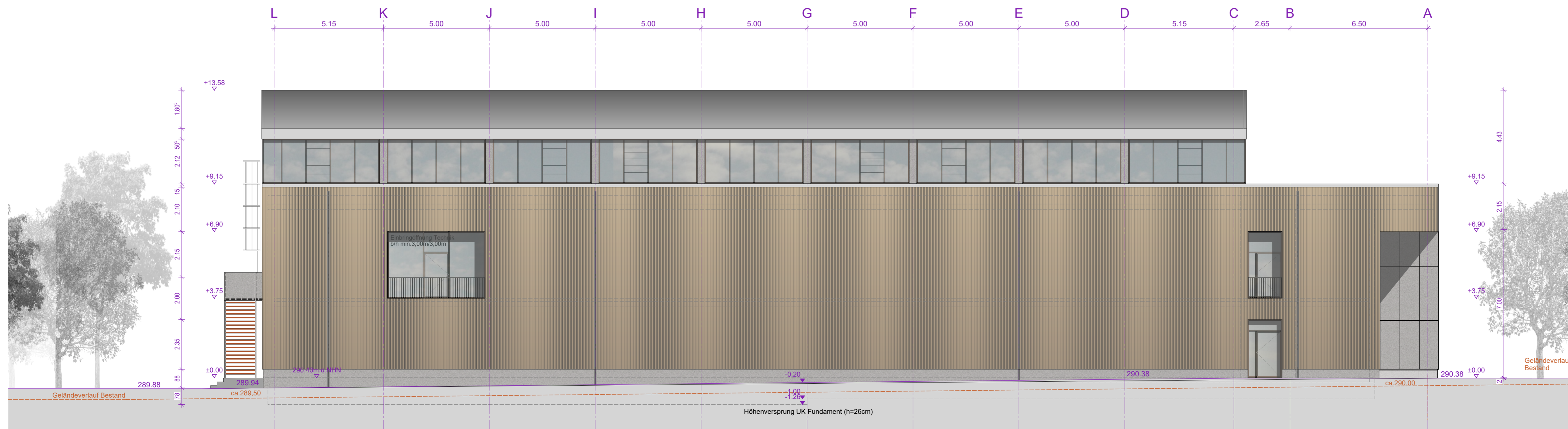


Ansicht Ost

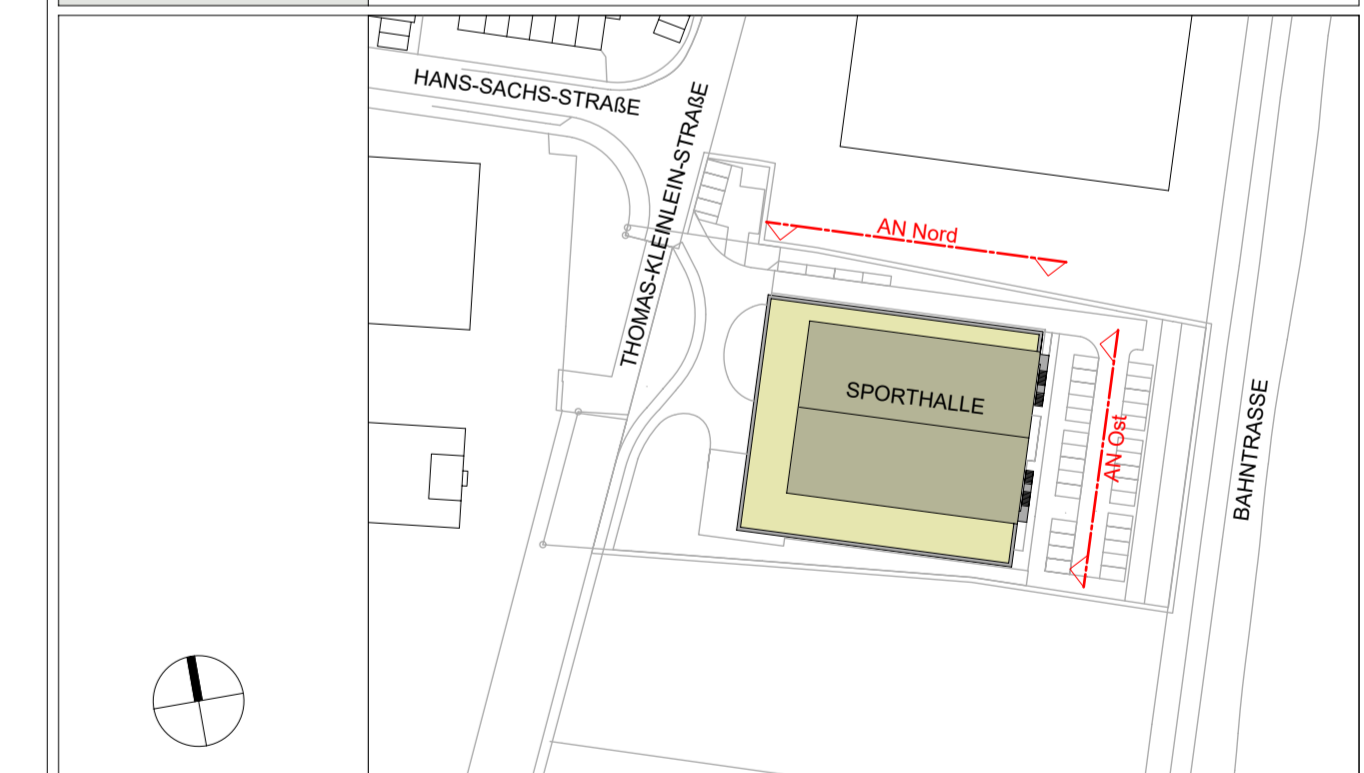


Ansicht Nord

INDEX / DATUM	ÄNDERUNG	GEZEICHNET	GEPRÜFT
21.02.2025	Planstand EP	tb	-

PROJEKT-NR.	PLANINHALT	PLAN-NR.	DATUM
614	AN Ansichten Nord und Ost	614_3_ARC_022	21.02.2025

HARTMANN + HELM PLANUNGSGESELLSCHAFT MBH
 Schillerstraße 9a 99423 Weimar Tel. 03643-2475-0 Fax 03643-247516 info@hpg.de



PLANUNG	Hartmann + Helm Planungsges. mbH Schillerstraße 9a 99423 Weimar	DATUM / UNTERSCHRIFT
BAUHERR	Stadt Fürth - Gebäudewirtschaft Hirschenstraße 2 90762 Fürth	DATUM / UNTERSCHRIFT

PROJEKT	Neubau Dreifachturnhalle Thomas-Kleinlein-Straße 90765 Fürth-Stadeln		
PHASE	Entwurfsplanung		
HOHENBEZUG ±0.00 = 290,40 m ü. NN	MASSTAB M 1:100	PLAN - NR.	614_3_ARC_022
		DATUM	21.02.2025
		GEZEICHNET	TBa
		GEPRÜFT	AMo