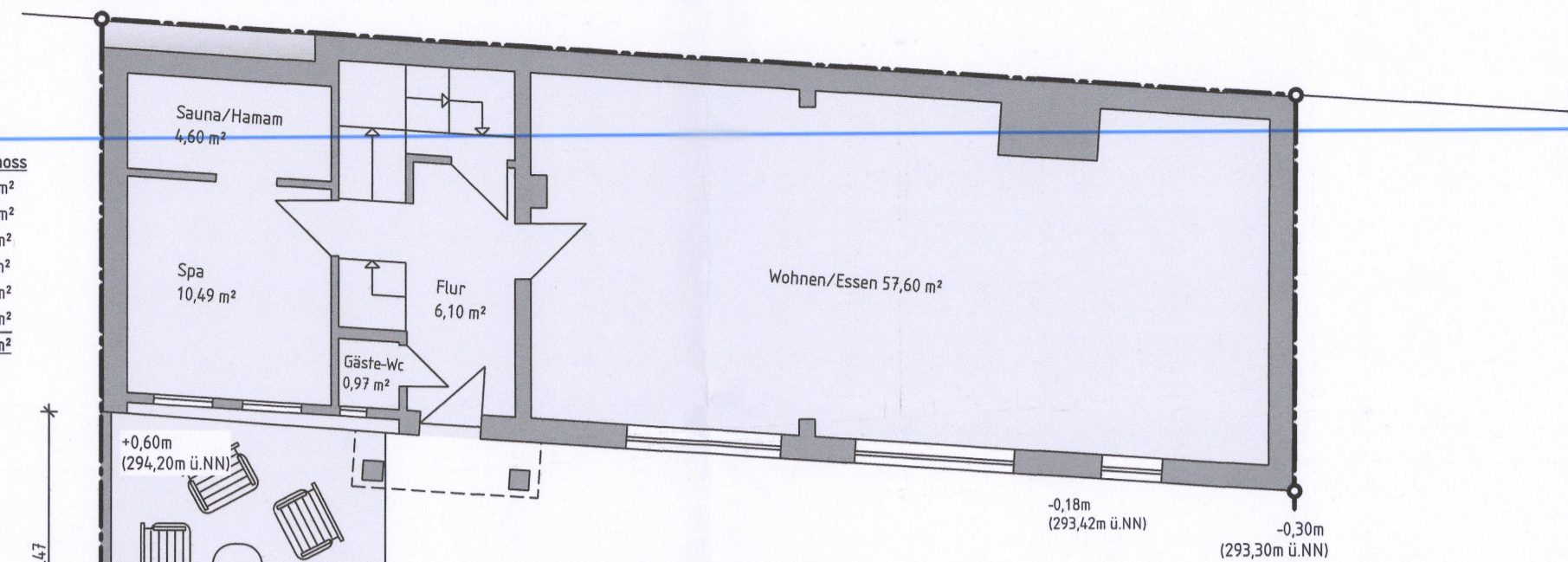


Erdgeschoss - Bestandsgebäude Haus Nr. 4

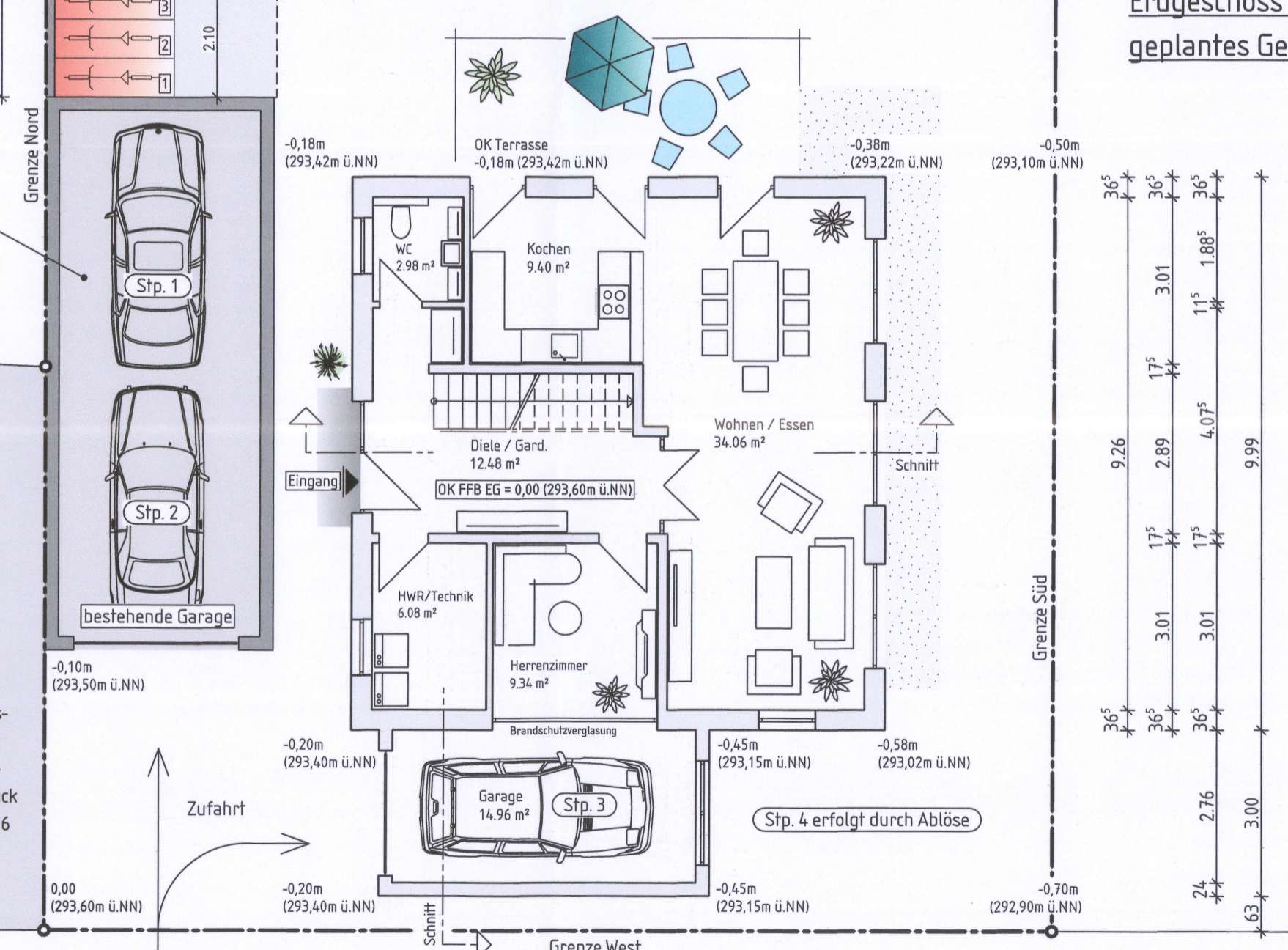
Wohnfläche Bestandsgebäude - Erdgeschoss	
Flur	6,10 m ²
Gäste-Wc	0,97 m ²
Spa	10,49 m ²
Sauna/Hamam	4,60 m ²
Wohnen/Essen	57,60 m ²
Terrasse (100%)	18,64 m ²
Gesamt	98,40 m²



Bestand:
Überdachte Terrassenfläche wird als Fahrrad-abstellplatz genutzt
6 Fahrradabstellplätze - Fläche 1,50 m² je Fahrrad
- mit Fahrradständern + 1 x Ladestation f. E-Bikes

Erdgeschoss - geplantes Gebäude

Die Genehmigung der bestehenden Doppelgarage erfolgte im Jahre 1978 in dargestellter Form und Größe. Die beiden dem Bestandshaus zugeordneten Kfz-Stellplätze sind weiterhin beizubehalten.

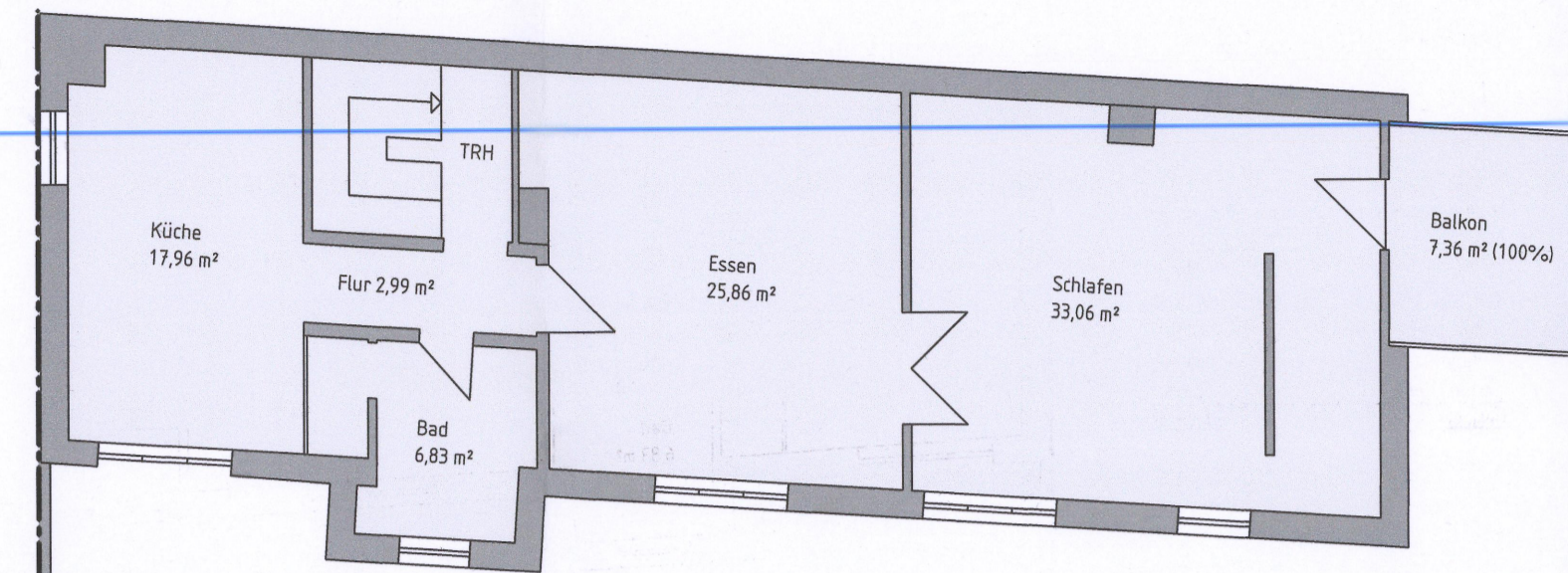


Höhenkoten beziehen sich auf vorhandenes Gelände = geplantes Gelände

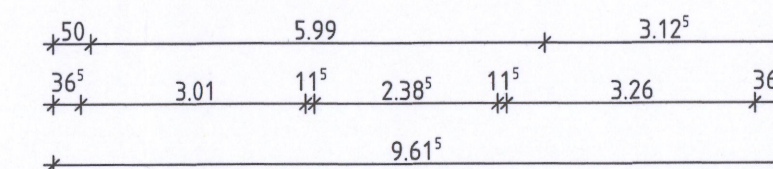
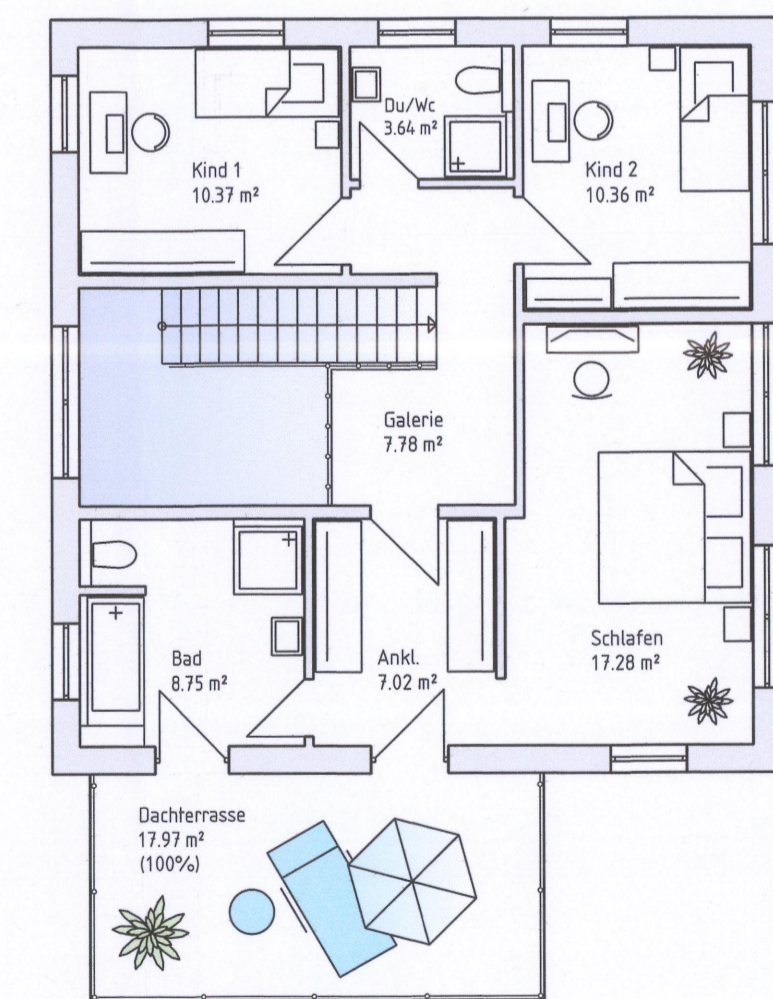
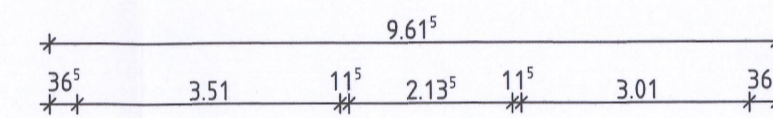
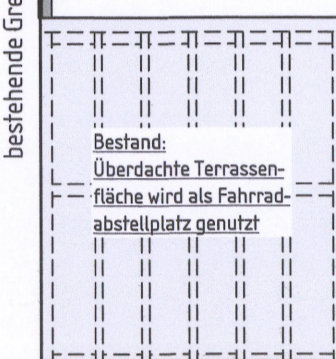
Schulstraße

Obergeschoss - Bestandsgebäude Haus Nr. 4

Wohnfläche Bestandsgebäude - Obergeschoss	
Flur	2,99 m ²
Küche	17,96 m ²
Bad	6,83 m ²
Essen	25,86 m ²
Schlafen	33,06 m ²
Balkon (100%)	7,36 m ²
Gesamt	94,06 m²

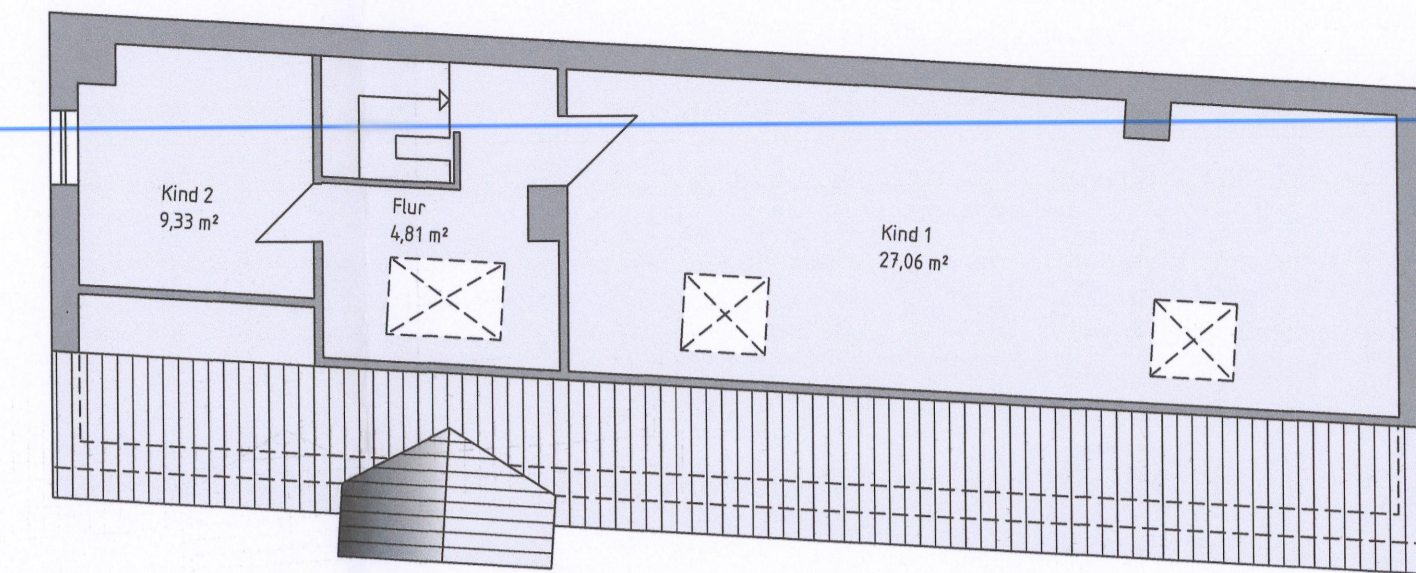


Obergeschoss - geplantes Gebäude



Dachgeschoss - Bestandsgebäude Haus Nr. 4

Wohnfläche Bestandsgebäude - Dachgeschoss	
Flur	4,81 m ²
Kind 1	27,06 m ²
Kind 2	9,33 m ²
Gesamt	41,20 m²



Spitzboden - geplantes Gebäude

