



© Die hier dargestellten Skizzen sind urheberrechtliches und geistiges Eigentum des Architekturbüros **ssp architekten** und dürfen nicht zur Weiterplanung an Dritte weitergegeben werden. Dies umfaßt auch das ausschließliche Recht der Ausführung des Werkes auf dieser Plangrundlage. Die Pläne dienen nur als Vorlage zu einem Honorarangebot und sind nicht zur Genehmigung oder Ausführung geeignet.

Plan

### Animation Jahnstraße

BIMcloud: MOND03 - BIMcloud Basic für Archicad 28/0235\_25\_VE\_Jahnstraße\_Stand 01\_V28

Masstab

Planstufe

Projekt - Nr.

Plan - Nr.

Datum

**ssparchitekten**  
schulz-seissl-partner architekten partgmbb

Gründlacher Str. 22 91058 Erlangen T 09131 / 81 64 60 F 09131 / 81 64 61  
STADTBÜRO Werner-von-Siemens-Str. 22a 91052 Erlangen T 09131 / 405 77 30  
info@ssparchitekten.com www.ssparchitekten.com

Projekt

**Wohnbebauung Jahnstraße**

Bauherr

#Auftraggeber:in Firma

Vorentwurf

0235\_25

VE 00

04.11.2025



BIMcloud: MOND03 - BIMcloud Basic für Archicad 28/02/35\_25\_VE\_Jahnstraße\_Stand 01\_V28

Plan	Plan - Nr.	Massstab			
VE 01	Lageplan	1:500			
Projekt	Bauherr	Planstufe	Datum	Projekt - Nr.	
<b>Wohnbebauung Jahnstraße</b>		Vorentwurf	04.11.2025	0235_25	

**ssparchitekten**  
 Gründlacher Str. 22 91058 Erlangen T 09131 / 81 64 60 F 09131 / 81 64 61  
 STADTBÜRO Werner-von-Siemens-Str. 22a 91052 Erlangen F 09131 / 405 77 30  
 info@ssparchitekten.com www.ssparchitekten.com



© Die hier dargestellten Skizzen sind urheberrechtliches und geistiges Eigentum des Architekturbüros **ssp architekten** und dürfen nicht zur Weiterplanung an Dritte weitergegeben werden. Dies umfaßt auch das ausschließliche Recht der Ausführung des Werkes auf dieser Plangrundlage. Die Pläne dienen nur als Vorlage zu einem Honorarangebot und sind nicht zur Genehmigung oder Ausführung geeignet.

Plan

## Perspektive Lageplan

BIMcloud: MOND03 - BIMcloud Basic für Archicad 28/0235\_25\_VE\_Jahnstraße\_Stand 01\_V28

Masstab

Planstufe

Projekt - Nr.

Plan - Nr.

Datum

Projekt

Bauherr

#Auftraggeber:in Firma

Vorentwurf

0235\_25

VE 02

04.11.2025

**Wohnbebauung Jahnstraße**

**ssparchitekten**  
schulz-seissl-partner architekten partgmbb

Gründlacher Str. 22 91058 Erlangen T 09131 / 81 64 60 F 09131 / 81 64 61  
STADTBÜRO Werner-von-Siemens-Str. 22a 91052 Erlangen T 09131 / 405 77 30  
info@ssparchitekten.com www.ssparchitekten.com



© Die hier dargestellten Skizzen sind urheberrechtliches und geistiges Eigentum des Architekturbüros **ssp architekten** und dürfen nicht zur Weiterplanung an Dritte weitergegeben werden. Dies umfaßt auch das ausschließliche Recht der Ausführung des Werkes auf dieser Plangrundlage. Die Pläne dienen nur als Vorlage zu einem Honorarangebot und sind nicht zur Genehmigung oder Ausführung geeignet.

Plan

## Perspektive NO

BIMcloud: MOND03 - BIMcloud Basic für Archicad 28/0235\_25\_VE\_Jahnstraße\_Stand 01\_V28

Masstab

Planstufe

Projekt - Nr.

Plan - Nr.

Datum

Projekt

Bauherr

**Wohnbebauung Jahnstraße**

#Auftraggeber:in Firma

Vorentwurf

0235\_25

VE 03

04.11.2025

**ssparchitekten**  
schulz-seissl-partner architekten partgmbb

Gründlacher Str. 22 91058 Erlangen T 09131 / 81 64 60 F 09131 / 81 64 61  
STADTBÜRO Werner-von-Siemens-Str. 22a 91052 Erlangen T 09131 / 405 77 30  
info@ssparchitekten.com www.ssparchitekten.com



© Die hier dargestellten Skizzen sind urheberrechtliches und geistiges Eigentum des Architekturbüros **ssp architekten** und dürfen nicht zur Weiterplanung an Dritte weitergegeben werden. Dies umfaßt auch das ausschließliche Recht der Ausführung des Werkes auf dieser Plangrundlage. Die Pläne dienen nur als Vorlage zu einem Honorarangebot und sind nicht zur Genehmigung oder Ausführung geeignet.

Plan

### Perspektive SO

BIMcloud: MOND03 - BIMcloud Basic für Archicad 28/0235\_25\_VE\_Jahnstraße\_Stand 01\_V28

Massstab

Planstufe

Projekt - Nr.

Plan - Nr.

Datum

Projekt

Bauherr

Vorentwurf

0235\_25

VE 04

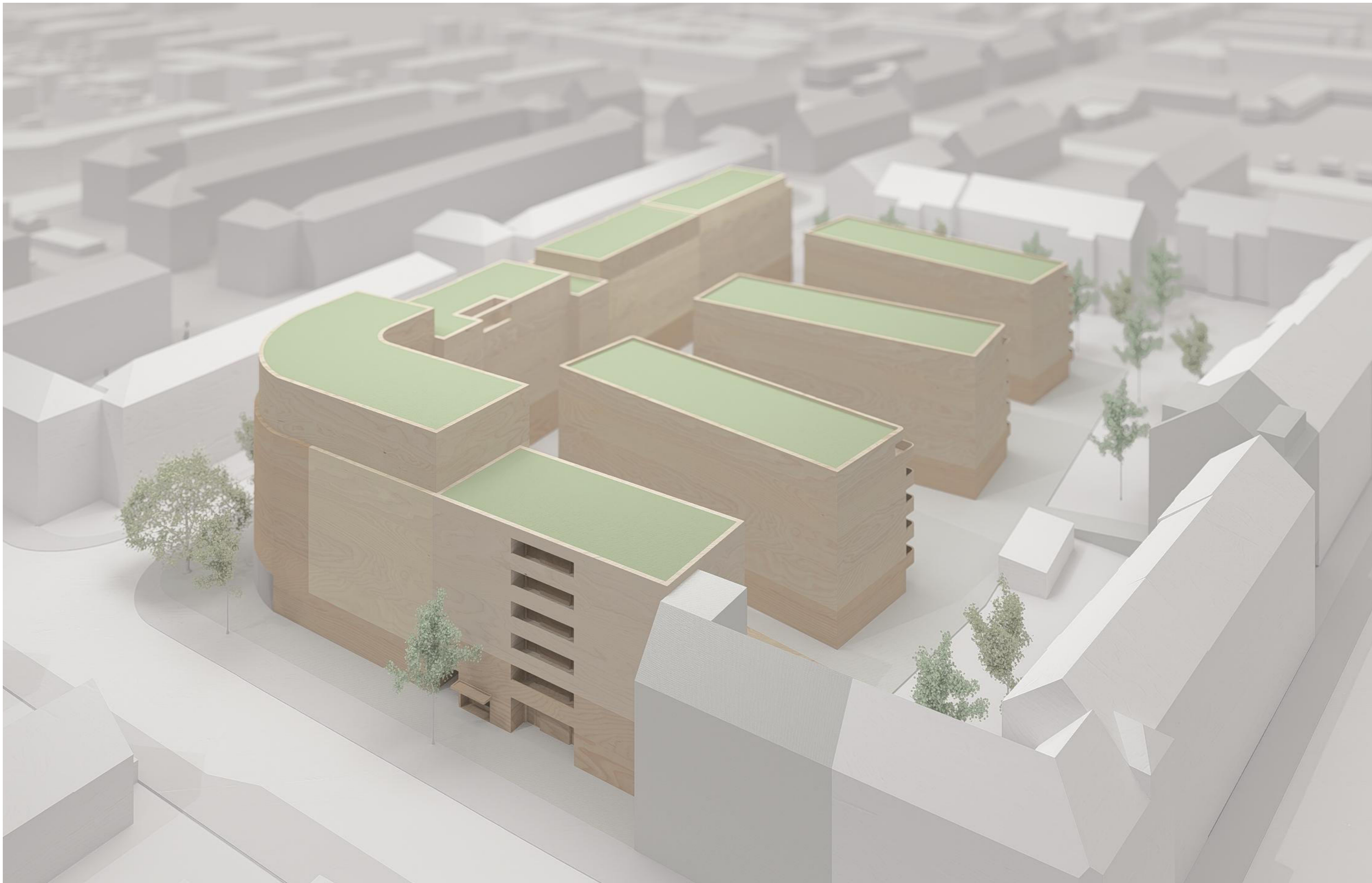
04.11.2025

**Wohnbebauung Jahnstraße**

#Auftraggeber:in Firma

**ssparchitekten**  
schulz-seissl-partner architekten partgmbb

Gründlacher Str. 22 91058 Erlangen T 09131 / 81 64 60 F 09131 / 81 64 61  
STADTBÜRO Werner-von-Siemens-Str. 22a 91052 Erlangen T 09131 / 405 77 30  
info@ssparchitekten.com www.ssparchitekten.com



© Die hier dargestellten Skizzen sind urheberrechtliches und geistiges Eigentum des Architekturbüros **ssp architekten** und dürfen nicht zur Weiterplanung an Dritte weitergegeben werden. Dies umfaßt auch das ausschließliche Recht der Ausführung des Werkes auf dieser Plangrundlage. Die Pläne dienen nur als Vorlage zu einem Honorarangebot und sind nicht zur Genehmigung oder Ausführung geeignet.

Plan

### Perspektive NW

BIMcloud: MOND03 - BIMcloud Basic für Archicad 28/0235\_25\_VE\_Jahnstraße\_Stand 01\_V28

Masstab      Planstufe      Projekt - Nr.      Plan - Nr.  
 Vorentwurf      0235\_25      VE 05

Datum  
 04.11.2025

**ssparchitekten**  
 schulz-seissl-partner architekten partgmbb

Gründlacher Str. 22 91058 Erlangen T 09131 / 81 64 60 F 09131 / 81 64 61  
 STADTBÜRO Werner-von-Siemens-Str. 22a 91052 Erlangen T 09131 / 405 77 30  
 info@ssparchitekten.com www.ssparchitekten.com

Projekt  
**Wohnbebauung Jahnstraße**

Bauherr  
**#Auftraggeber:in Firma**



© Die hier dargestellten Skizzen sind urheberrechtliches und geistiges Eigentum des Architekturbüros **ssp architekten** und dürfen nicht zur Weiterplanung an Dritte weitergegeben werden. Dies umfaßt auch das ausschließliche Recht der Ausführung des Werkes auf dieser Plangrundlage. Die Pläne dienen nur als Vorlage zu einem Honorarangebot und sind nicht zur Genehmigung oder Ausführung geeignet.

Plan

### Perspektive SW

BIMcloud: MOND03 - BIMcloud Basic für Archicad 28/0235\_25\_VE\_Jahnstraße\_Stand 01\_V28

Masstab

Planstufe

Projekt - Nr.

Plan - Nr.

Datum

Projekt

Bauherr

#Auftraggeber:in Firma

Vorentwurf

0235\_25

VE 06

04.11.2025

**Wohnbebauung Jahnstraße**

**ssparchitekten**  
schulz-seissl-partner architekten partgmbb

Gründlacher Str. 22 91058 Erlangen T 09131 / 81 64 60 F 09131 / 81 64 61  
STADTBÜRO Werner-von-Siemens-Str. 22a 91052 Erlangen T 09131 / 405 77 30  
info@ssparchitekten.com www.ssparchitekten.com



© Die hier dargestellten Skizzen sind urheberrechtliches und geistiges Eigentum des Architekturbüros **ssp architekten** und dürfen nicht zur Weiterplanung an Dritte weitergegeben werden. Dies umfaßt auch das ausschließliche Recht der Ausführung des Werkes auf dieser Plangrundlage. Die Pläne dienen nur als Vorlage zu einem Honorarangebot und sind nicht zur Genehmigung oder Ausführung geeignet.

Plan

### Perspektive Jahnstraße

BIMcloud: MOND03 - BIMcloud Basic für Archicad 28/0235\_25\_VE\_Jahnstraße\_Stand 01\_V28

Masstab Planstufe Projekt - Nr. Plan - Nr.  
 Vorentwurf 0235\_25 VE 07

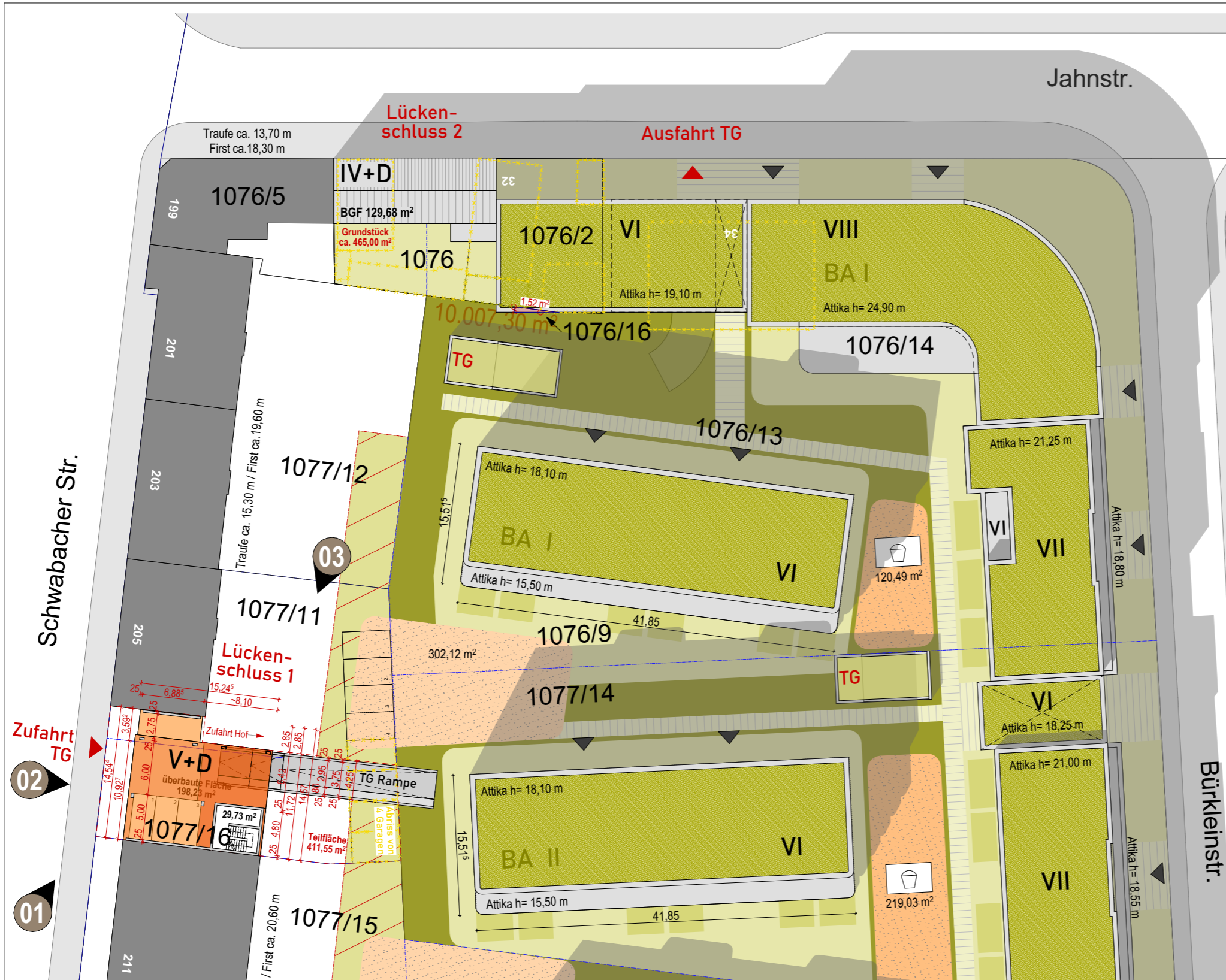
**ssparchitekten**  
 schulz-seissl-partner architekten partgmbb

Gründlacher Str. 22 91058 Erlangen T 09131 / 81 64 60 F 09131 / 81 64 61  
**STADTBÜRO** Werner-von-Siemens-Str. 22a 91052 Erlangen T 09131 / 405 77 30  
 info@ssparchitekten.com www.ssparchitekten.com

Projekt  
**Wohnbebauung Jahnstraße**

Bauherr  
**#Auftraggeber:in Firma**

Datum  
 04.11.2025



Lageplan

Kenndaten: Fl.-Nr.: 1077/11, 1077/16

- Teilfläche Grundstück: ~412 m<sup>2</sup>  
 - überbaute Fläche: ~198 m<sup>2</sup>  
 (ohne TG-Rampe)  
 BGF: ca. 970 m<sup>2</sup>

- Geschossfläche EG: ~30 m<sup>2</sup>  
 OG 1-4: 4x ~198 m<sup>2</sup>  
 DG: ~150 m<sup>2</sup>  
 BGF: ca. 970 m<sup>2</sup>

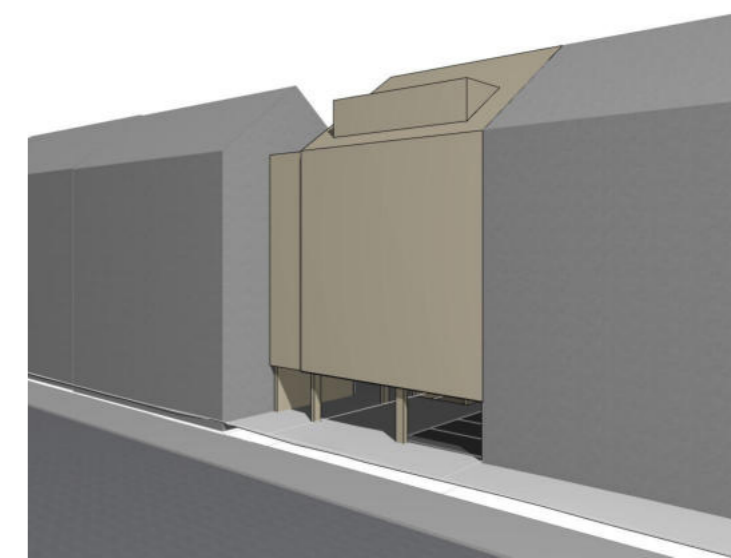
© Die hier dargestellten Skizzen sind urheberrechtliches und geistiges Eigentum des Architekturbüros ssp architekten und dürfen nicht zur Weiterplanung an Dritte weitergegeben werden. Dies umfasst auch das ausschließliche Recht der Ausführung des Werkes auf dieser Plangrundlage. Die Pläne dienen nur als Vorlage zu einem Honorarangebot und sind nicht zur Genehmigung oder Ausführung geeignet.

Plan

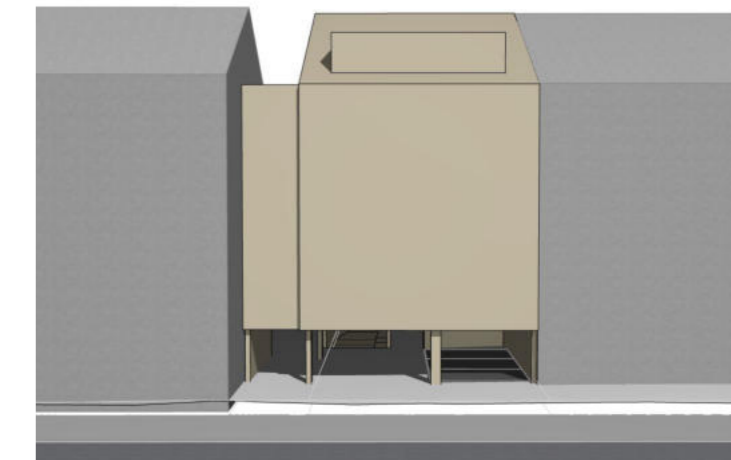
Zufahrt TG - Schwabacher Str.

BIMcloud: MOND03 - BIMcloud Basic für Archicad 28/0235\_25\_VE\_Jahnstraße\_Stand 01\_V28

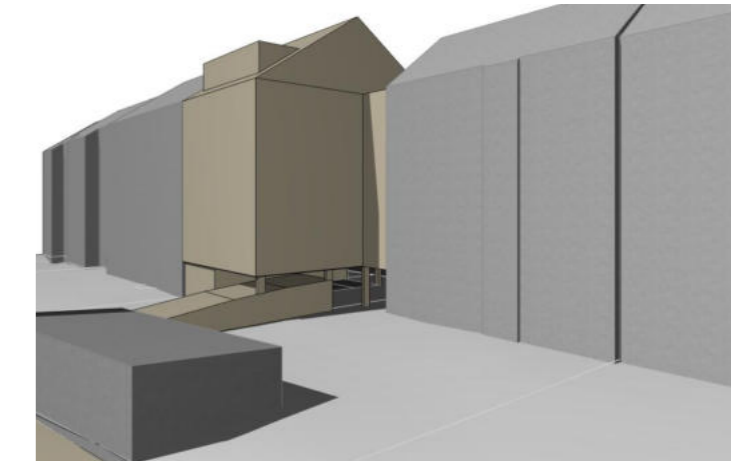
Projekt	Bauherr	Masstab	Planstufe	Projekt - Nr.	Plan - Nr.	Datum	Grundlacher Str. 22 91058 Erlangen T 09131 / 81 64 60 F 09131 / 81 64 61 STADTBÜRO Werner-von-Siemens-Str. 22a 91052 Erlangen T 09131 / 405 77 30 info@ssparchitekten.com www.ssparchitekten.com
Wohnbebauung Jahnstraße	#Auftraggeber:in Firma	1:500	Vorentwurf	0235_25	VE 08	04.11.2025	



01 Perspektive Schwabacher Str. 205 - 211

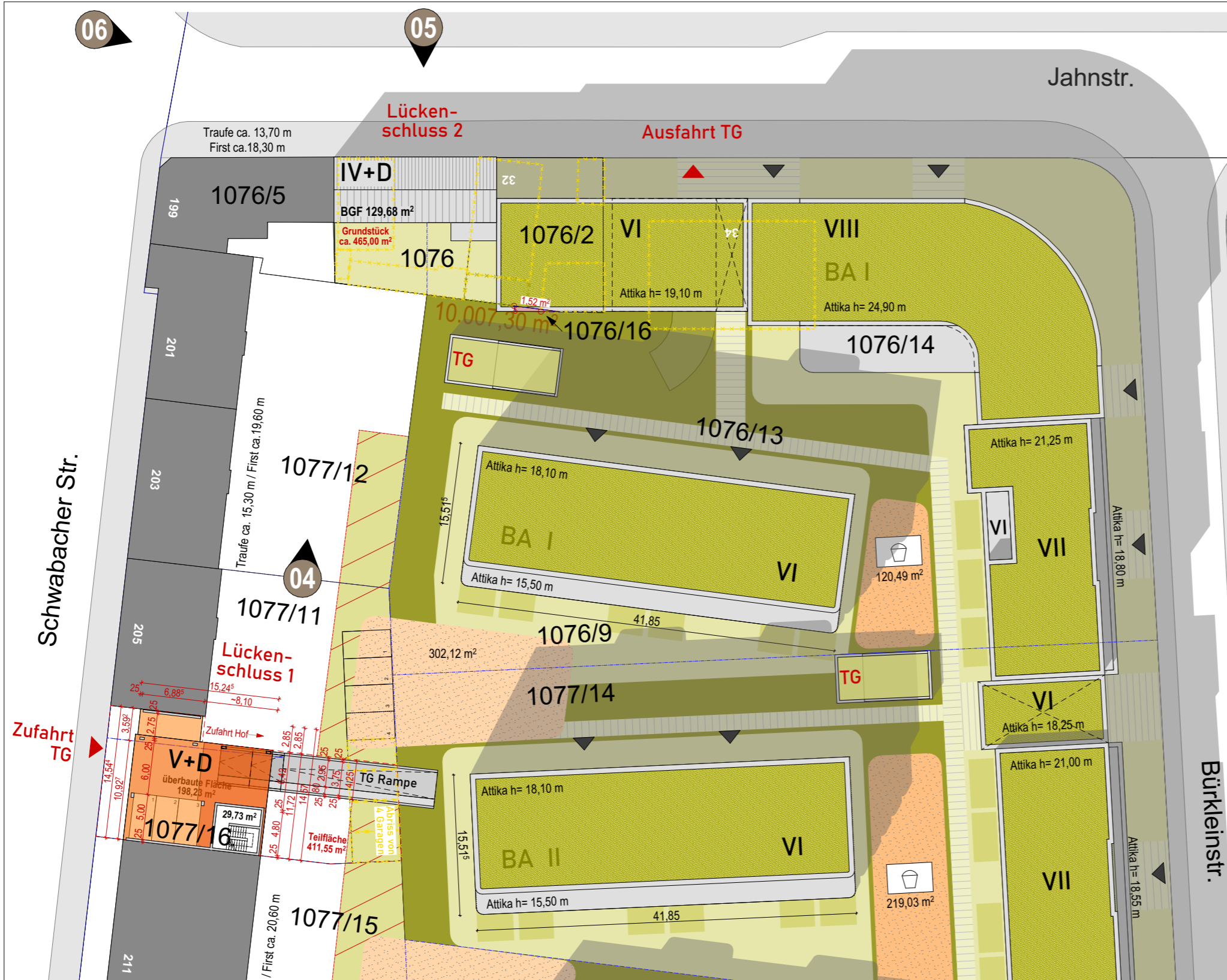


02 Ansicht Schwabacher Str. 205 - 211



03 Perspektive Hof

ssparchitekten  
 schulz-seissl-partner architekten partgmbb



Lageplan

**Kenndaten:**

- Grundstücksfläche: ~465 m<sup>2</sup>
- GFZ 3,0
- BGF 465 x 3 = 1.395 m<sup>2</sup>
- 5 Geschosse à 280 m<sup>2</sup>
- NGF 1.395 x 0,7 = ca. 980 m<sup>2</sup>

**Vergleich Nachbargebäude Schwabacher Str. 199:**

- Grundstücksfläche: ~225 m<sup>2</sup>
- GFZ 3,02
- BGF 4 x 170 = 680 m<sup>2</sup>
- 4 Geschosse à 170 m<sup>2</sup>

Plan

**Ausfahrt TG - Jahnstraße**

BIMcloud: MOND03 - BIMcloud Basic für Archicad 28/0235\_25\_VE\_Jahnstraße\_Stand 01\_V28

Masstab	Planstufe	Projekt - Nr.	Plan - Nr.
1:500	Vorentwurf	0235_25	VE 09



04 Perspektive Hof Schwabacher Str. 199 - 205

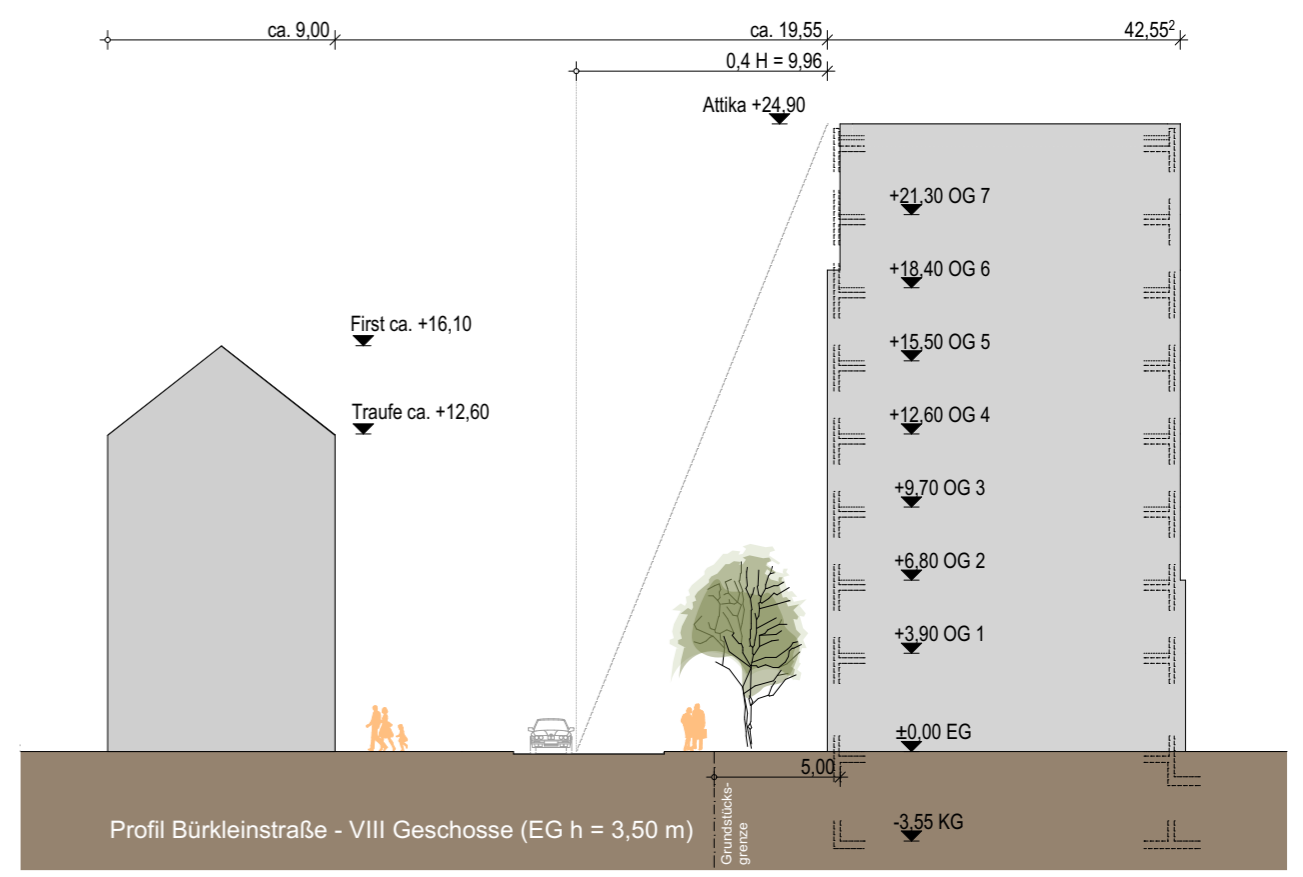
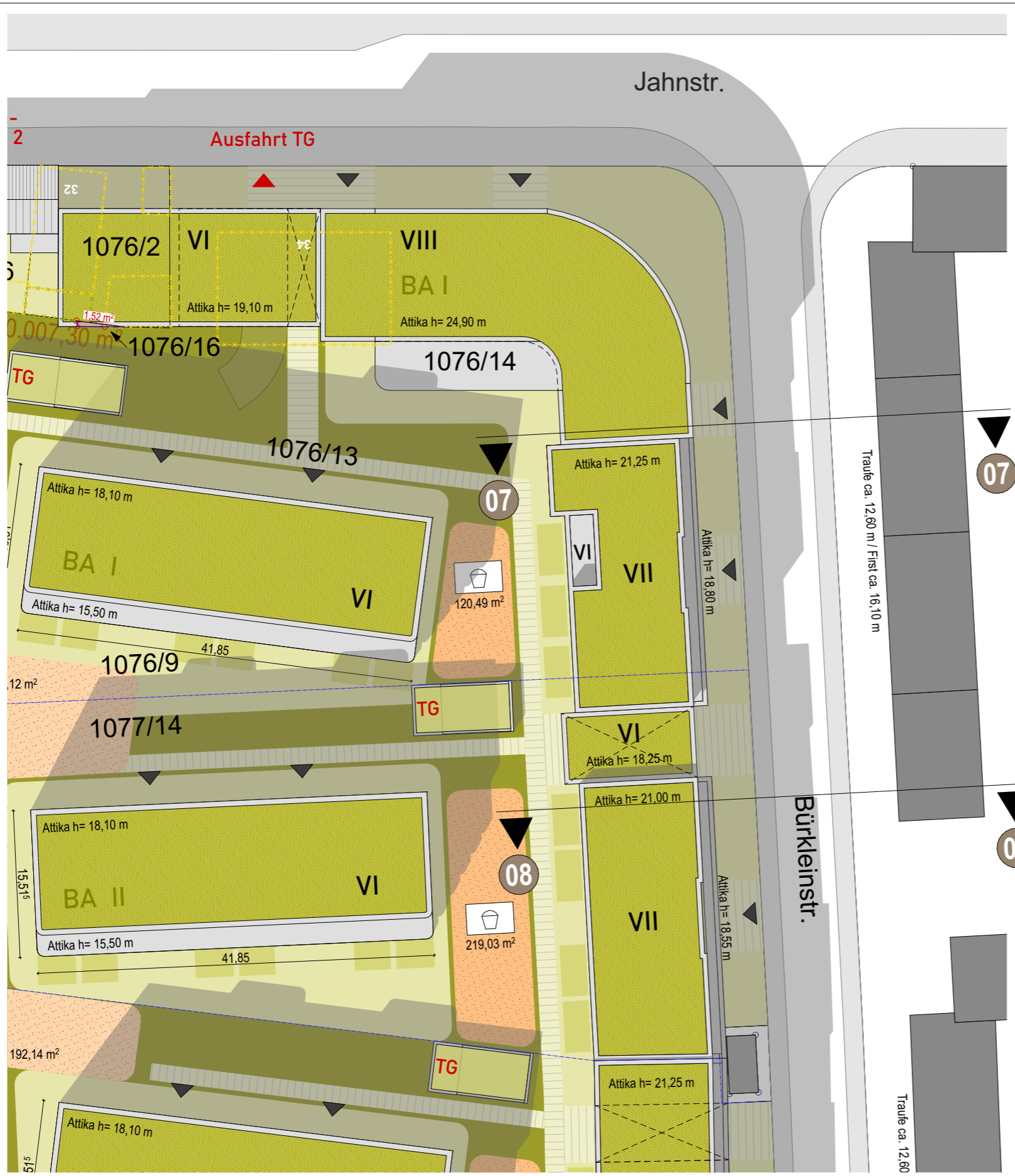


05 Ansicht Jahnstraße 32 - 34

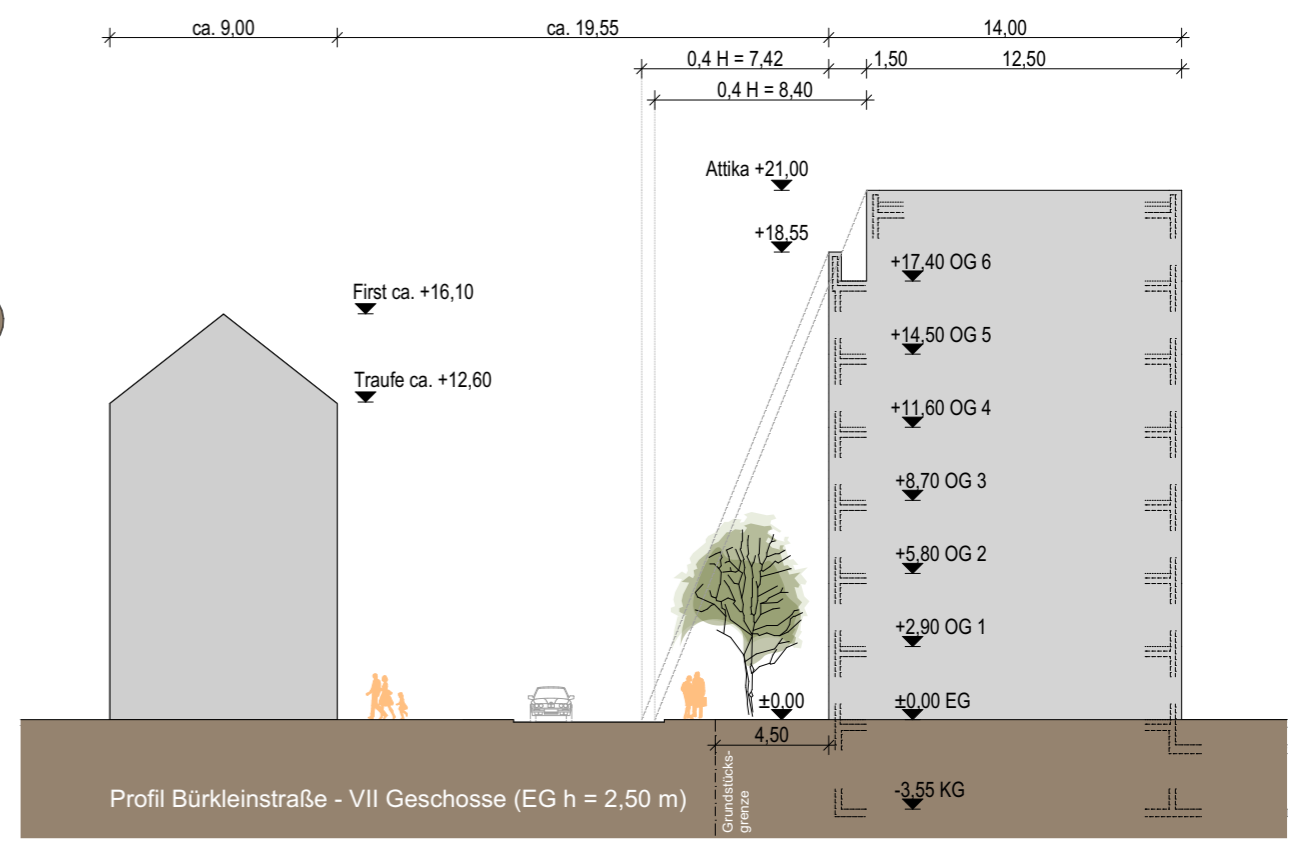


06 Kreuzung Jahnstraße - Schwabacher Str.

© Die hier dargestellten Skizzen sind urheberrechtliches und geistiges Eigentum des Architekturbüros ssp architekten und dürfen nicht zur Weiterplanung an Dritte weitergegeben werden. Dies umfasst auch das ausschließliche Recht der Ausführung des Werkes auf dieser Plangrundlage. Die Pläne dienen nur als Vorlage zu einem Honorarangebot und sind nicht zur Genehmigung oder Ausführung geeignet.



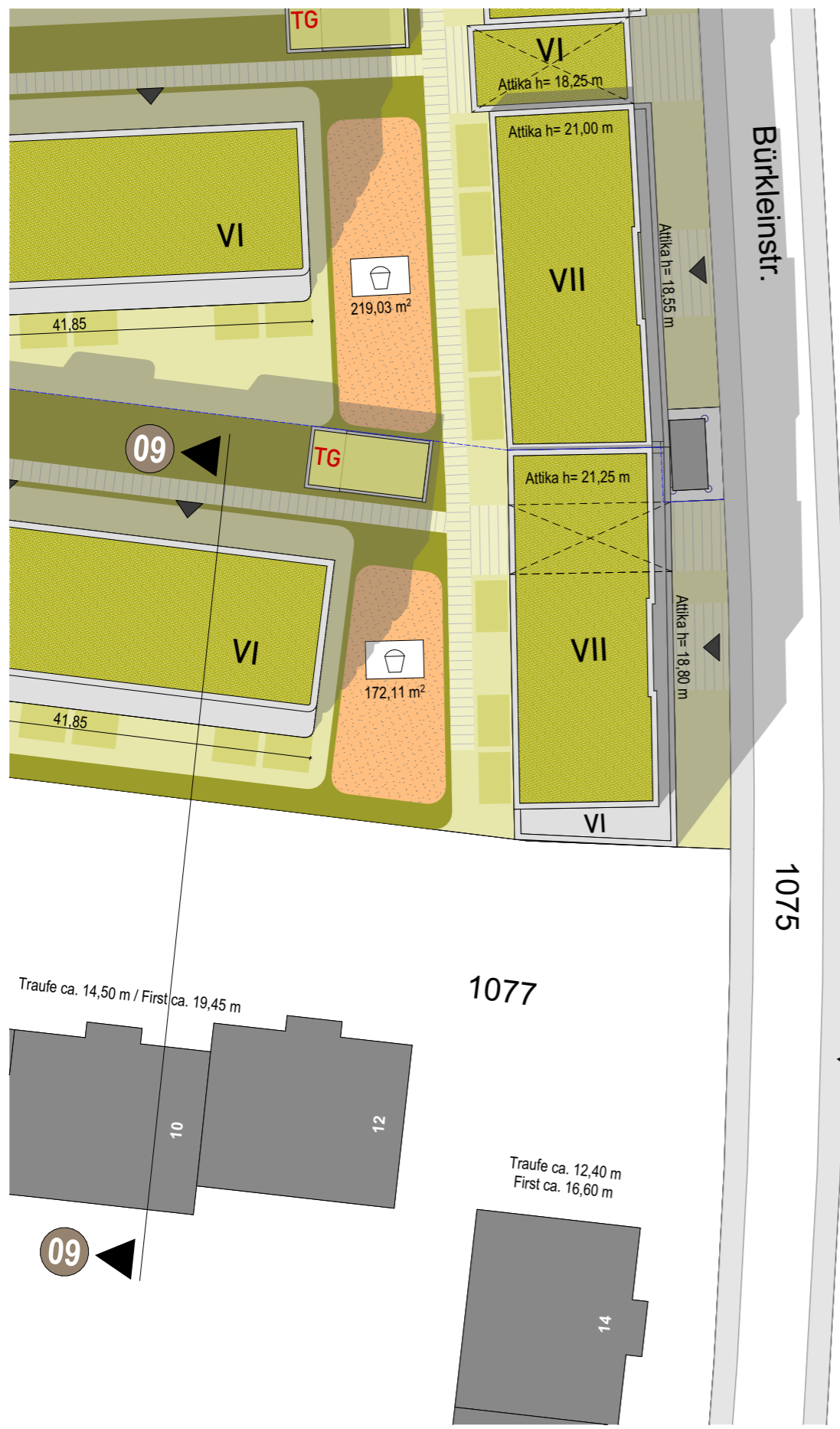
07 Schnitt



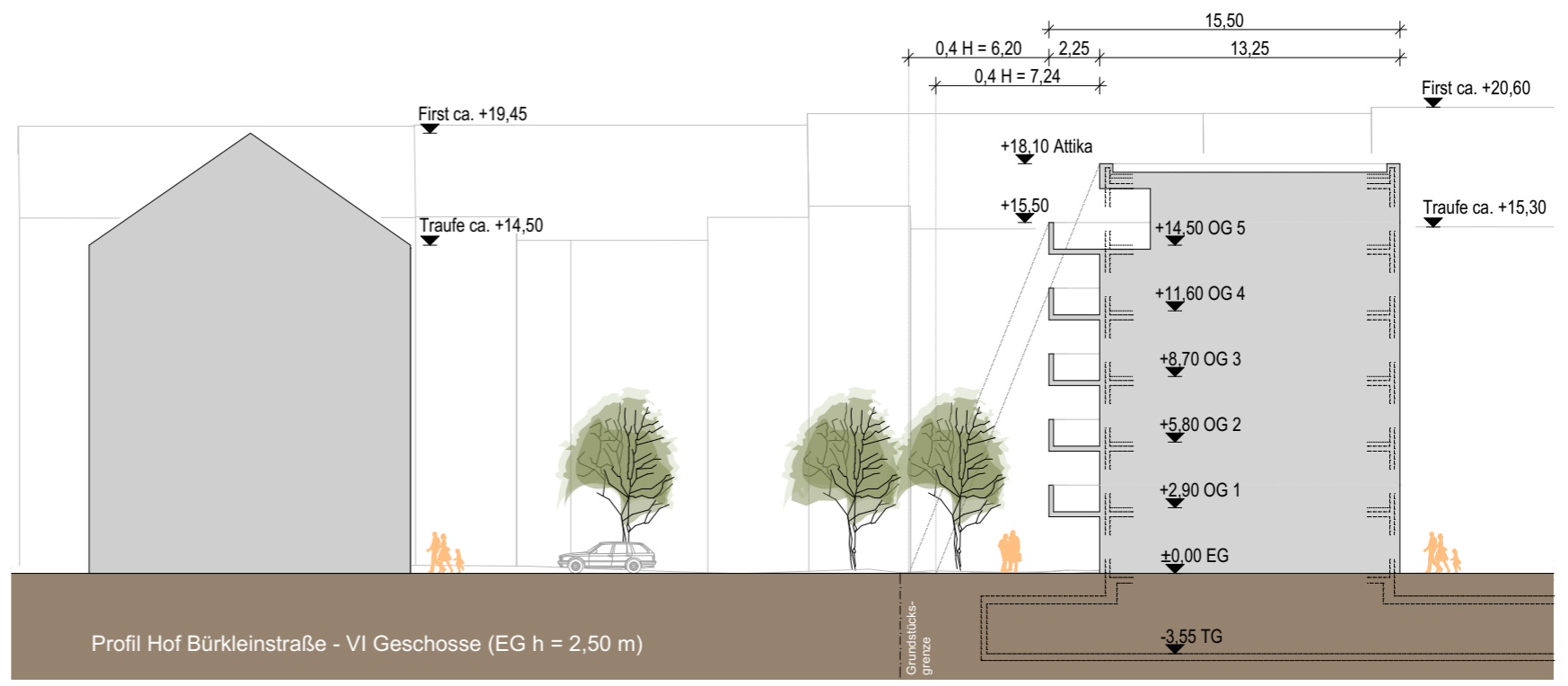
08 Schnitt

Lageplan

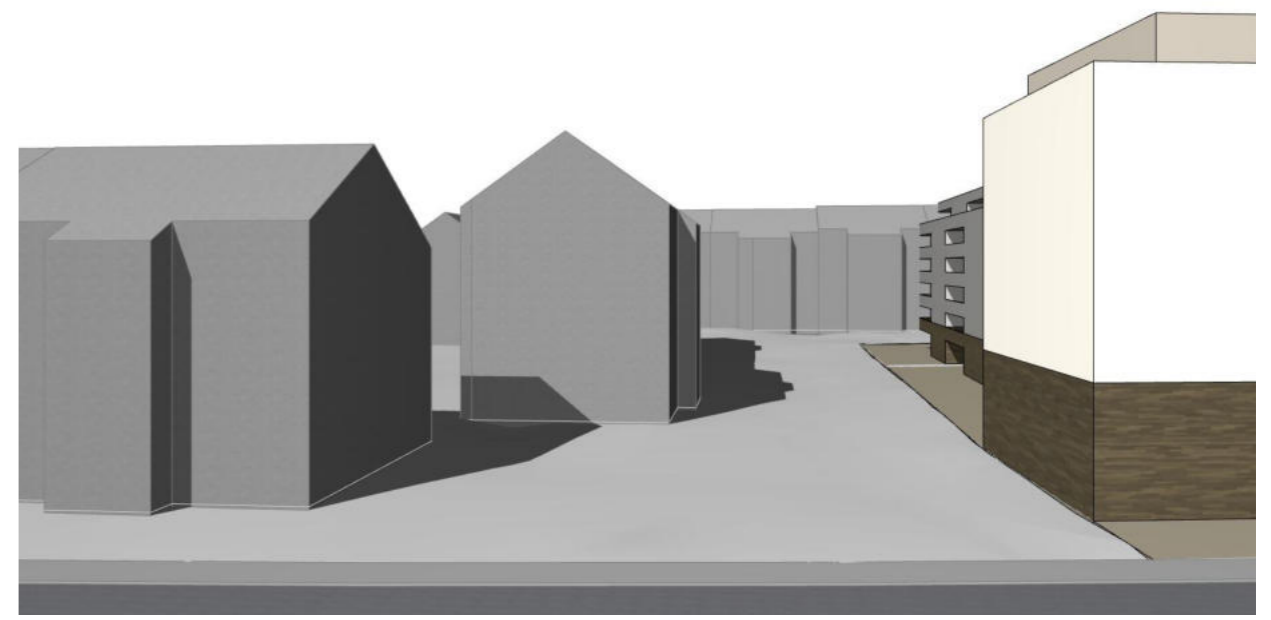
© Die hier dargestellten Skizzen sind urheberrechtliches und geistiges Eigentum des Architekturbüros ssparchitekten und dürfen nicht zur Weiterplanung an Dritte weitergegeben werden. Dies umfasst auch das ausschließliche Recht der Ausführung des Werkes auf dieser Plangrundlage. Die Pläne dienen nur als Vorlage zu einem Honorarangebot und sind nicht zur Genehmigung oder Ausführung geeignet.



Lageplan



09 Schnitt



10 Zufahrt Bürkleinstraße 8-16

© Die hier dargestellten Skizzen sind urheberrechtliches und geistiges Eigentum des Architekturbüros ssparchitekten und dürfen nicht zur Weiterplanung an Dritte weitergegeben werden. Dies umfasst auch das ausschließliche Recht der Ausführung des Werkes auf dieser Plangrundlage. Die Pläne dienen nur als Vorlage zu einem Honorarangebot und sind nicht zur Genehmigung oder Ausführung geeignet.

Plan  
**Schnitte Bürkleinstraße**

BIMcloud: MOND03 - BIMcloud Basic für Archicad 28/0235\_25\_VE\_Jahnstraße\_Stand 01\_V28



Jahnstr.

Bürkleinstr.



BIMcloud: MOND03 - BIMcloud Basic für Archicad 28/02/35\_25\_VE\_Jahnstraße\_Stand 01\_V28

Plan  
VE 13

Plan - Nr.  
Grundriss TG

Massstab  
1:500

Projekt  
Wohnbebauung Jahnstraße

Bauherr

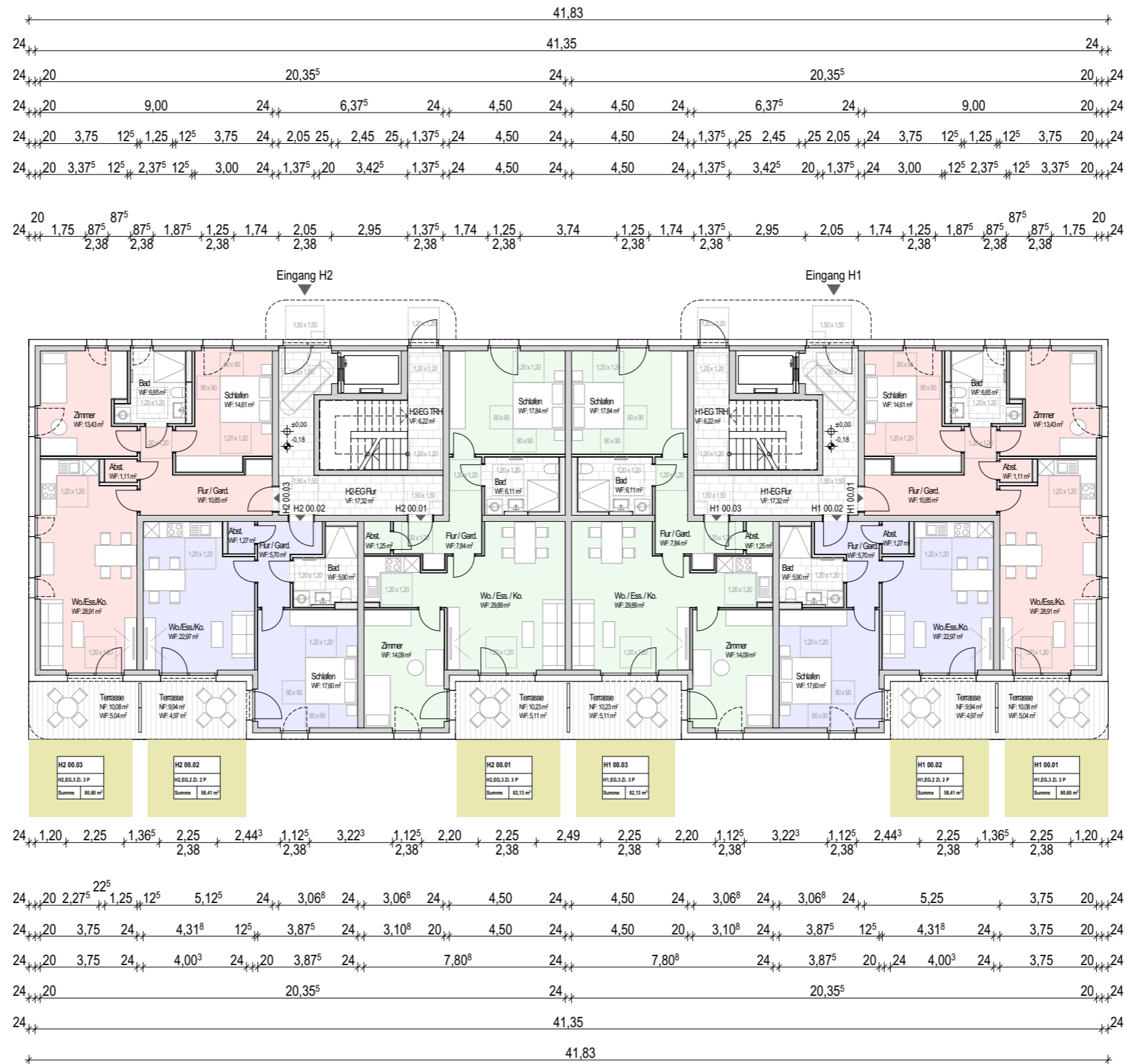
Planstufe  
Vorentwurf

Datum  
04.11.2025

Projekt - Nr.  
0235\_25

ssparchitekten

Gründlacher Str. 22 91058 Erlangen T 09131 / 81 64 60 F 09131 / 81 64 61  
STADTBÜRO Werner-von-Siemens-Str. 22a 91052 Erlangen F 09131 / 405 77 30  
info@ssparchitekten.com www.ssparchitekten.com



© Die hier dargestellten Skizzen sind urheberrechtliches und geistiges Eigentum des Architekturbüros **ssp architekten** und dürfen nicht zur Weiterplanung an Dritte weitergegeben werden. Dies umfaßt auch das ausschließliche Recht der Ausführung des Werkes auf dieser Plangrundlage. Die Pläne dienen nur als Vorlage zu einem Honorarangebot und sind nicht zur Genehmigung oder Ausführung geeignet.

Plan

## Hofbebauung Grundriss Regelgeschoss

BIMcloud: MOND03 - BIMcloud Basic für Archicad 28/0235\_25\_VE\_Jahnstraße\_Stand 01\_V28

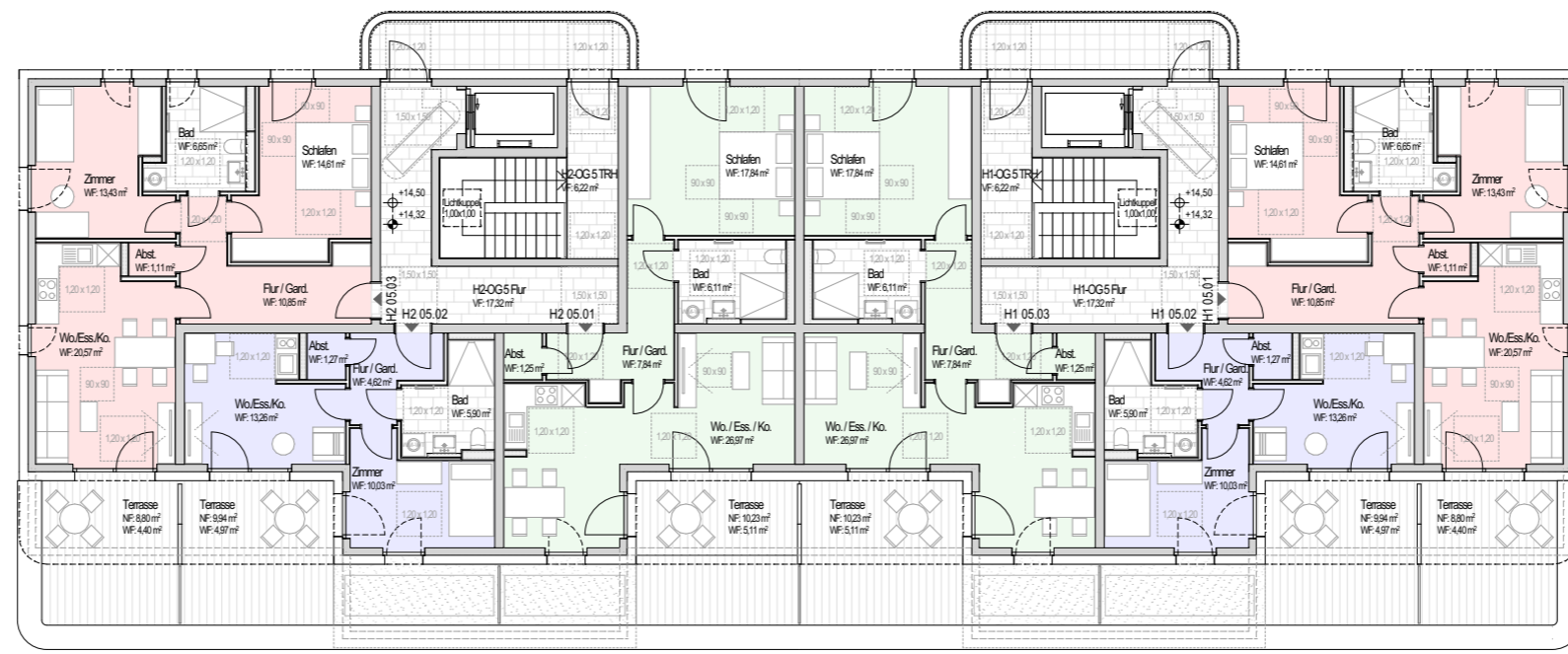
Projekt	Bauherr	Massstab	Planstufe	Projekt - Nr.	Plan - Nr.	Datum
<b>Wohnbebauung Jahnstraße</b>	#Auftraggeber:in Firma	1:200	Vorentwurf	0235_25	VE 14	04.11.2025

**ssparchitekten**  
schulz-seissl-partner architekten partgmbb

Gründlacher Str. 22 91058 Erlangen T 09131 / 81 64 60 F 09131 / 81 64 61  
STADTBÜRO Werner-von-Siemens-Str. 22a 91052 Erlangen T 09131 / 405 77 30  
info@ssparchitekten.com www.ssparchitekten.com

41.83																								
24	24	41.35										24												
24	20	20.35 <sup>5</sup>					24	20.35 <sup>5</sup>					20											
24	20	9.00	24	6.37 <sup>5</sup>	24	4.50	24	4.50	24	6.37 <sup>5</sup>	24	9.00	20											
24	20	9.00	24	2.05	25	2.45	25	1.37 <sup>5</sup>	24	4.50	24	4.50	24	1.37 <sup>5</sup>	25	2.45	25	2.05	24	9.00	20			
24	20	9.00	24	1.37 <sup>5</sup>	20	3.42 <sup>5</sup>	1.37 <sup>5</sup>	24	4.50	24	4.50	24	1.37 <sup>5</sup>	3.42 <sup>5</sup>	20	1.37 <sup>5</sup>	24	9.00	20					
20	1.75	87 <sup>5</sup>	87 <sup>5</sup>	1.87 <sup>5</sup>	1.25	1.74	1.37 <sup>5</sup>	3.62 <sup>5</sup>	1.37 <sup>5</sup>	1.74	1.25	3.74	1.25	1.74	1.37 <sup>5</sup>	3.62 <sup>5</sup>	1.37 <sup>5</sup>	1.74	1.25	1.87 <sup>5</sup>	87 <sup>5</sup>	87 <sup>5</sup>	1.75	20
24	2.38	2.38	2.38	2.38	2.38	2.38	2.38	2.38	2.38	2.38	2.38	2.38	2.38	2.38	2.38	2.38	2.38	2.38	2.38	2.38	2.38	2.38	2.38	24

13.25 <sup>5</sup>
2.24
2.24
2.00
2.24
10.53 <sup>5</sup>
2.24
2.24
1.80
2.24
10.13 <sup>5</sup>
2.24
2.24
1.80
2.24
10.13 <sup>5</sup>
2.24
2.24
2.00
12.37 <sup>5</sup>
2.24
2.24
2.00
2.24
2.24
2.00
2.24
2.24
1.55
2.24
2.72 <sup>5</sup>
2.24
1.65
2.24
2.24
1.80
2.24
3.52
2.24
6.37 <sup>5</sup>
2.24
2.24
1.25
3.08 <sup>5</sup>
2.38
2.38
3.00
1.25
2.32 <sup>5</sup>
2.24



45	1.25	87 <sup>5</sup>	87 <sup>5</sup>	1.25	3.00	1.25	2.32 <sup>5</sup>	2.24
2.24	2.38	2.38	2.38	2.38	2.38	2.38	2.38	2.24
2.24	2.24	1.80	2.24	3.52	2.24	6.37 <sup>5</sup>	2.24	2.24
2.24	2.24	2.00	2.24	5.76	2.24	2.72 <sup>5</sup>	2.24	2.24
2.24	2.24	1.80	2.24	12.37 <sup>5</sup>	2.24	10.13 <sup>5</sup>	2.24	2.24
2.24	2.24	1.80	2.24	10.13 <sup>5</sup>	2.24	10.13 <sup>5</sup>	2.24	2.24
2.24	2.24	2.00	2.24	10.53 <sup>5</sup>	2.24	10.53 <sup>5</sup>	2.24	2.24
2.24	2.24	2.00	2.24	13.25 <sup>5</sup>	2.24	13.25 <sup>5</sup>	2.24	2.24

H2 05.03	H2 05.02	H2 05.01	H1 05.03	H1 05.02	H1 05.01
H2.05 5.2 Zi. 3 P	H2.05 5.2 Zi. 1 P	H2.05 5.2 Zi. 2 P	H1.05 5.2 Zi. 2 P	H1.05 5.2 Zi. 1 P	H1.05 5.2 Zi. 3 P
Summe 71.82 m²	Summe 48.93 m²	Summe 65.12 m²	Summe 65.12 m²	Summe 48.93 m²	Summe 71.82 m²

24	1.20	2.25	1.36 <sup>5</sup>	2.25	2.44 <sup>3</sup>	1.12 <sup>5</sup>	3.22 <sup>3</sup>	1.12 <sup>5</sup>	2.20	2.25	2.49	2.25	2.20	1.12 <sup>5</sup>	3.22 <sup>3</sup>	1.12 <sup>5</sup>	2.44 <sup>3</sup>	2.25	1.36 <sup>5</sup>	2.25	1.20	24				
24	20	3.75	12 <sup>5</sup>	5.12 <sup>5</sup>	24	6.37 <sup>5</sup>	24	1.25	12 <sup>5</sup>	3.12 <sup>5</sup>	24	3.12 <sup>5</sup>	12 <sup>5</sup>	1.25	24	6.37 <sup>5</sup>	24	5.12 <sup>5</sup>	12 <sup>5</sup>	3.75	20	24				
24	20	3.75	24	4.31 <sup>8</sup>	12 <sup>5</sup>	1.25	12 <sup>5</sup>	2.50	24	4.55 <sup>8</sup>	12 <sup>5</sup>	3.12 <sup>5</sup>	24	3.12 <sup>5</sup>	12 <sup>5</sup>	4.55 <sup>8</sup>	24	2.50	12 <sup>5</sup>	1.25	12 <sup>5</sup>	4.31 <sup>8</sup>	24	3.75	20	24
24	20	3.75	24	4.00 <sup>3</sup>	24	20	3.87 <sup>5</sup>	24	3.10 <sup>8</sup>	20	24	4.26	24	4.26	24	3.10 <sup>8</sup>	24	3.87 <sup>5</sup>	20	24	4.00 <sup>3</sup>	24	3.75	20	24	
24	20	20.35 <sup>5</sup>										24	20.35 <sup>5</sup>										20			
24	41.35												24													
41.83																										

© Die hier dargestellten Skizzen sind urheberrechtliches und geistiges Eigentum des Architekturbüros ssp architekten und dürfen nicht zur Weiterplanung an Dritte weitergegeben werden. Dies umfaßt auch das ausschließliche Recht der Ausführung des Werkes auf dieser Plangrundlage. Die Pläne dienen nur als Vorlage zu einem Honorarangebot und sind nicht zur Genehmigung oder Ausführung geeignet.

Plan

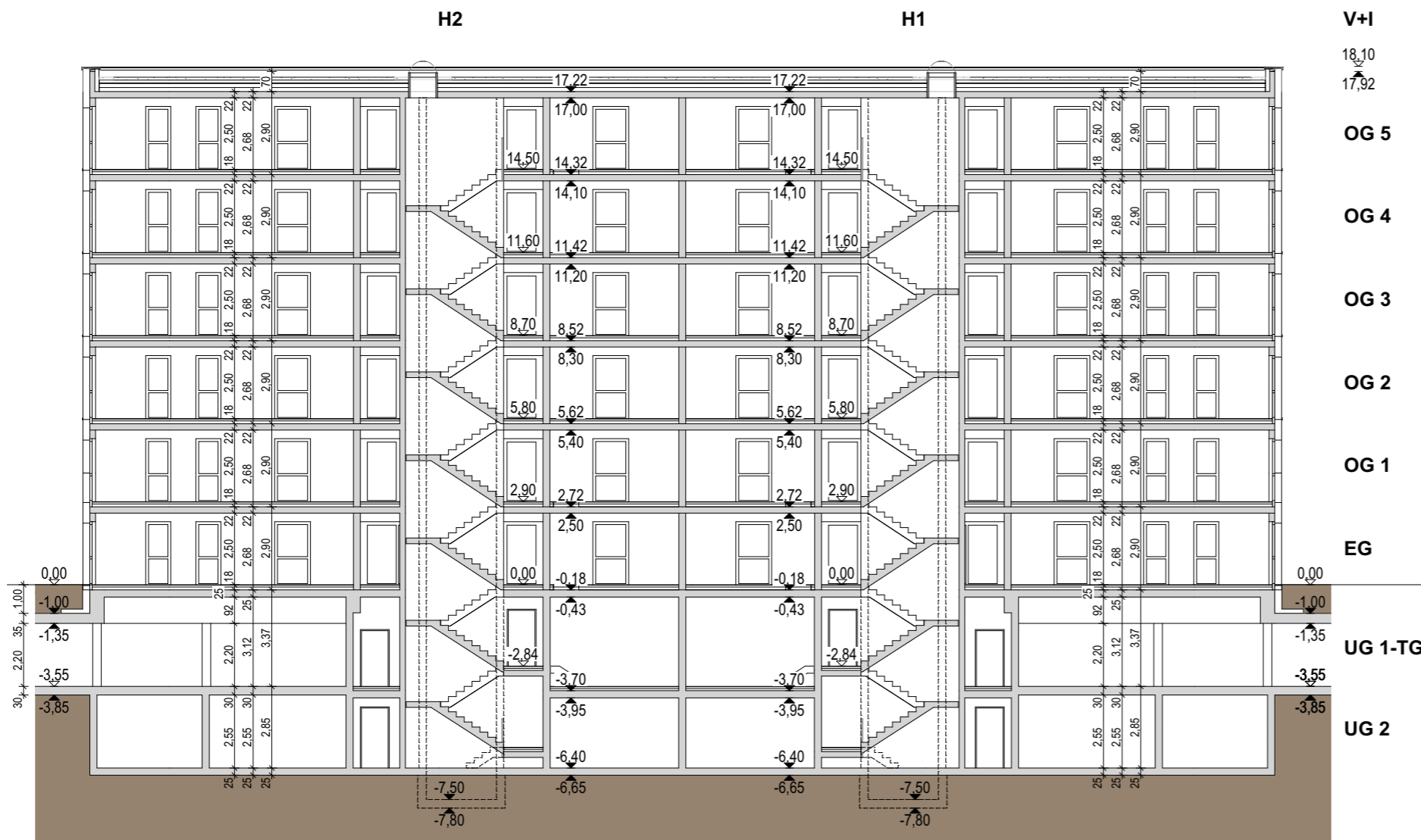
### Hofbebauung Grundriss Staffelgeschoss

BIMcloud: MOND03 - BIMcloud Basic für Archicad 28/0235\_25\_VE\_Jahnstraße\_Stand 01\_V28

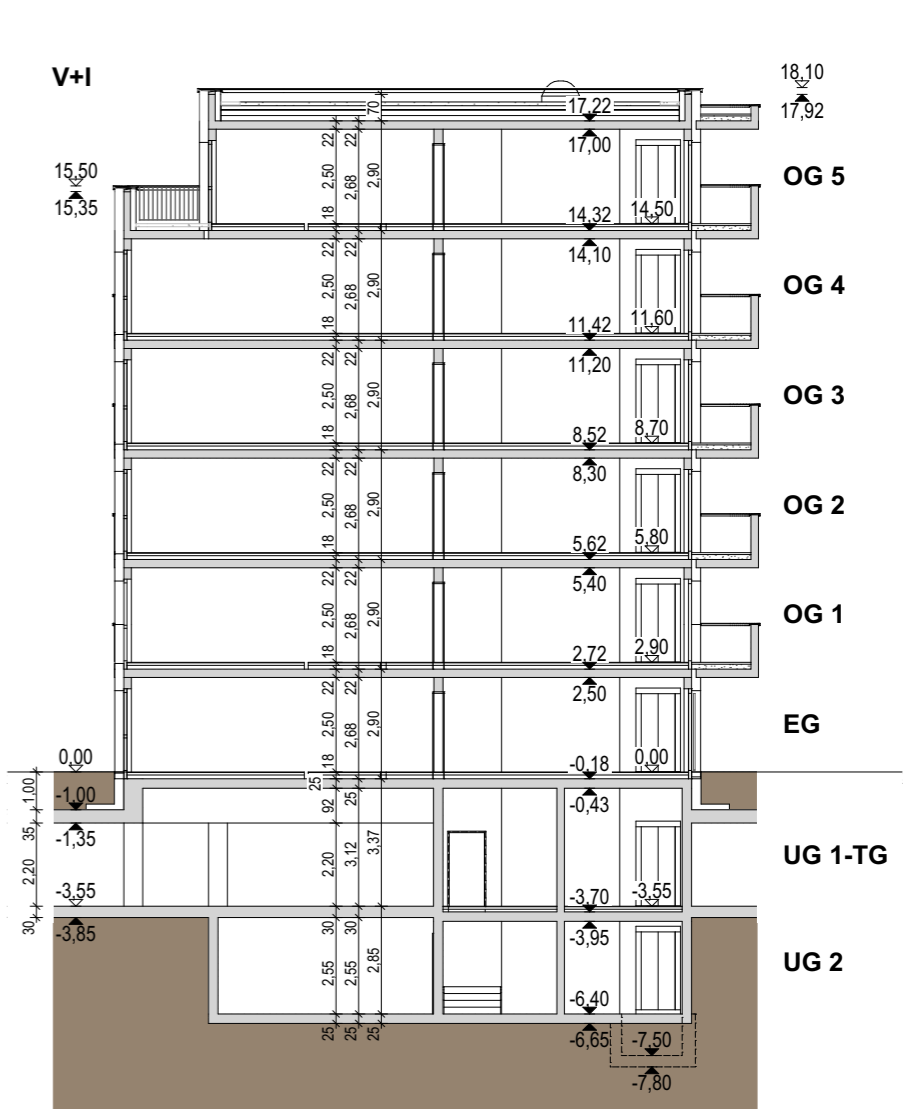
Projekt	Bauherr	Massstab	Planstufe	Projekt - Nr.	Plan - Nr.	Datum
<b>Wohnbebauung Jahnstraße</b>	#Auftraggeber:in Firma	1:200	Vorentwurf	0235_25	VE 15	04.11.2025

**ssparchitekten**  
schulz-seissl-partner architekten partgmbh

Gründlacher Str. 22 91058 Erlangen T 09131 / 81 64 60 F 09131 / 81 64 61  
STADTBÜRO Werner-von-Siemens-Str. 22a 91052 Erlangen T 09131 / 405 77 30  
info@ssparchitekten.com www.ssparchitekten.com



Längsschnitt



Querschnitt

© Die hier dargestellten Skizzen sind urheberrechtliches und geistiges Eigentum des Architekturbüros **ssp architekten** und dürfen nicht zur Weiterplanung an Dritte weitergegeben werden. Dies umfasst auch das ausschließliche Recht der Ausführung des Werkes auf dieser Plangrundlage. Die Pläne dienen nur als Vorlage zu einem Honorarangebot und sind nicht zur Genehmigung oder Ausführung geeignet.

Plan

### Hofbebauung Schnitte

BIMcloud: MOND03 - BIMcloud Basic für Archicad 28/0235\_25\_VE\_Jahnstraße\_Stand 01\_V28

**ssparchitekten**  
schulz-seissl-partner architekten partgmbh

Projekt

**Wohnbebauung Jahnstraße**

Bauherr

#Auftraggeber:in Firma

Masstab

1:200

Planstufe

Vorentwurf

Projekt - Nr.

0235\_25

Plan - Nr.

VE 16

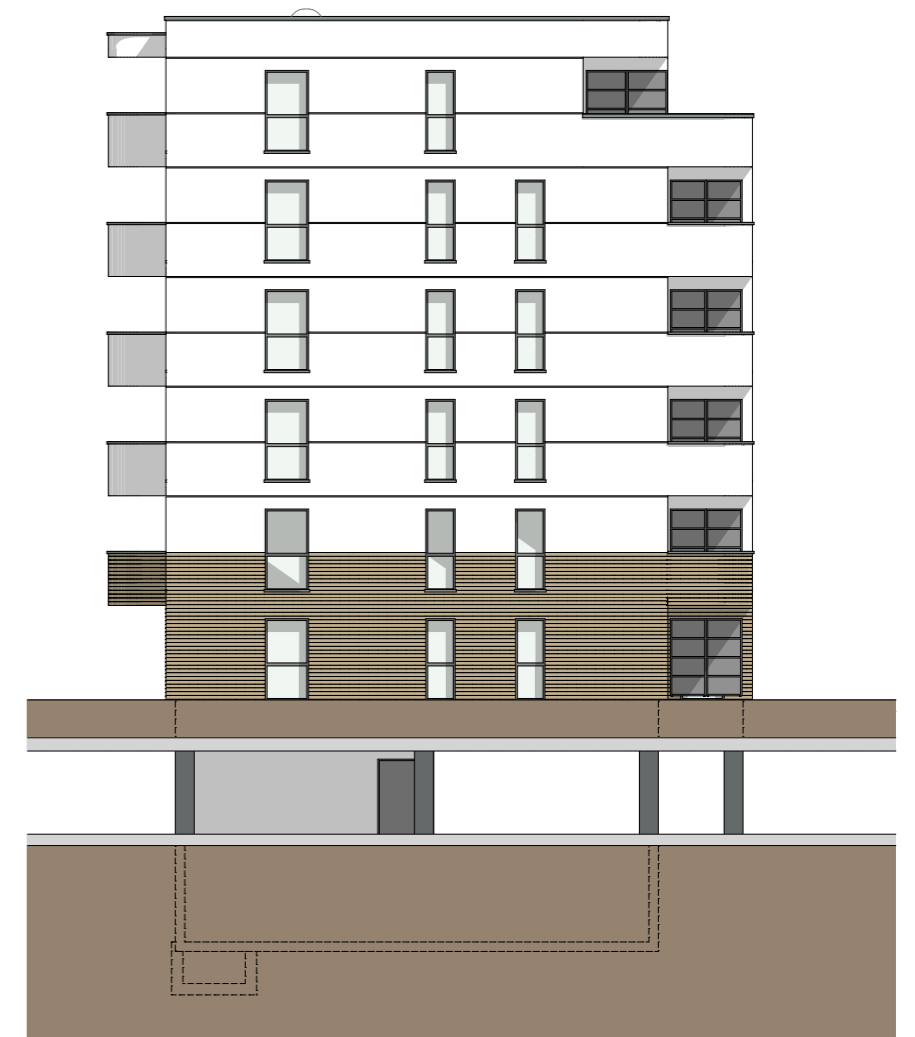
Datum

04.11.2025

Gründlacher Str. 22 91058 Erlangen T 09131 / 81 64 60 F 09131 / 81 64 61  
STADTBÜRO Werner-von-Siemens-Str. 22a 91052 Erlangen T 09131 / 405 77 30  
info@ssparchitekten.com www.ssparchitekten.com



Ansicht Süd



Ansicht West

© Die hier dargestellten Skizzen sind urheberrechtliches und geistiges Eigentum des Architekturbüros **ssp architekten** und dürfen nicht zur Weiterplanung an Dritte weitergegeben werden. Dies umfaßt auch das ausschließliche Recht der Ausführung des Werkes auf dieser Plangrundlage. Die Pläne dienen nur als Vorlage zu einem Honorarangebot und sind nicht zur Genehmigung oder Ausführung geeignet.

Plan

### Hofbebauung Ansichten Süd, West

BIMcloud: MOND03 - BIMcloud Basic für Archicad 28/0235\_25\_VE\_Jahnstraße\_Stand 01\_V28

Masstab 1:200 Planstufe Vorentwurf Projekt - Nr. 0235\_25 Plan - Nr. VE 17

Datum 04.11.2025

**ssparchitekten**  
schulz-seissl-partner architekten partgmbb

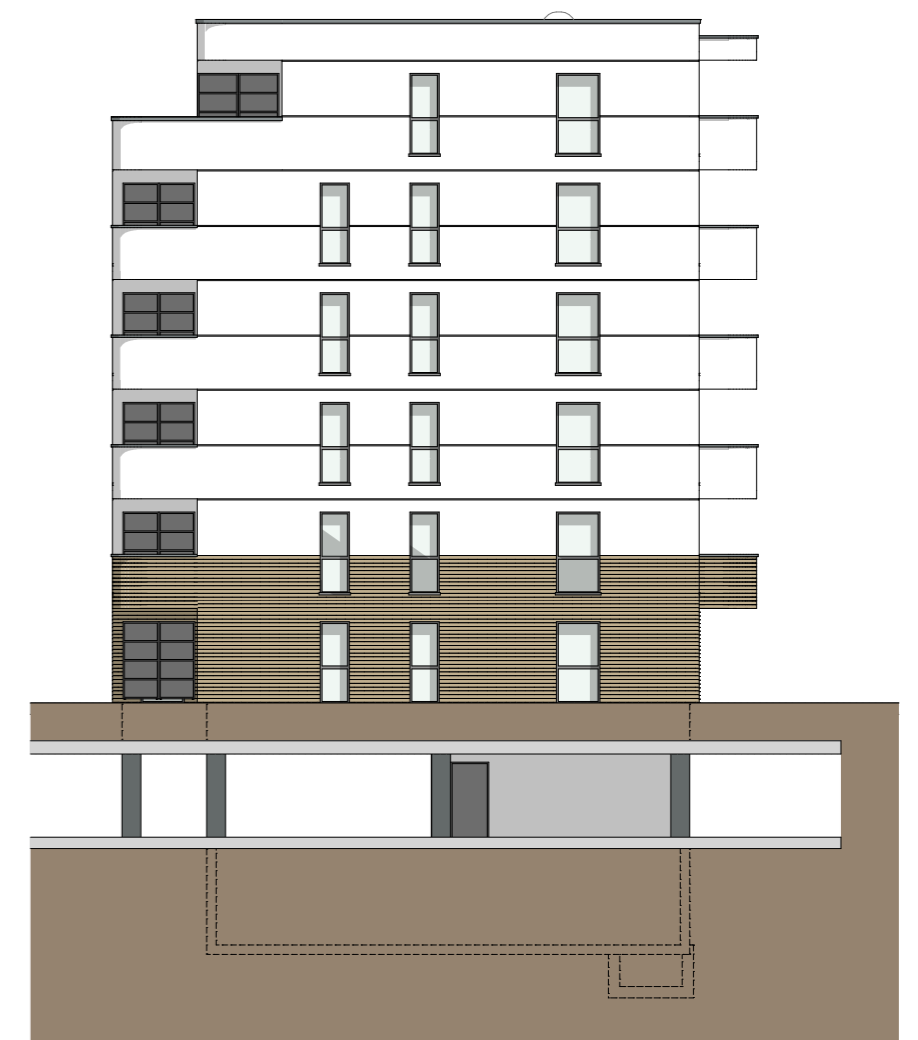
Gründlacher Str. 22 91058 Erlangen T 09131 / 81 64 60 F 09131 / 81 64 61  
STADTBÜRO Werner-von-Siemens-Str. 22a 91052 Erlangen T 09131 / 405 77 30  
info@ssparchitekten.com www.ssparchitekten.com

Projekt  
**Wohnbebauung Jahnstraße**

Bauherr  
#Auftraggeber:in Firma



Ansicht Nord



Ansicht Ost

© Die hier dargestellten Skizzen sind urheberrechtliches und geistiges Eigentum des Architekturbüros **ssp architekten** und dürfen nicht zur Weiterplanung an Dritte weitergegeben werden. Dies umfaßt auch das ausschließliche Recht der Ausführung des Werkes auf dieser Plangrundlage. Die Pläne dienen nur als Vorlage zu einem Honorarangebot und sind nicht zur Genehmigung oder Ausführung geeignet.

Plan

### Hofbebauung Ansichten Nord, Ost

BIMcloud: MOND03 - BIMcloud Basic für Archicad 28/0235\_25\_VE\_Jahnstraße\_Stand 01\_V28

Projekt	Bauherr	Masstab	Planstufe	Projekt - Nr.	Plan - Nr.	Datum	<b>ssparchitekten</b> schulz-seissl-partner architekten partgmbb Gründlacher Str. 22 91058 Erlangen T 09131 / 81 64 60 F 09131 / 81 64 61 <b>STADTBÜRO</b> Werner-von-Siemens-Str. 22a 91052 Erlangen T 09131 / 405 77 30 info@ssparchitekten.com www.ssparchitekten.com
<b>Wohnbebauung Jahnstraße</b>	#Auftraggeber:in Firma	1:200	Vorentwurf	0235_25	VE 18	04.11.2025	



© Die hier dargestellten Skizzen sind urheberrechtliches und geistiges Eigentum des Architekturbüros **ssp architekten** und dürfen nicht zur Weiterplanung an Dritte weitergegeben werden. Dies umfaßt auch das ausschließliche Recht der Ausführung des Werkes auf dieser Plangrundlage. Die Pläne dienen nur als Vorlage zu einem Honorarangebot und sind nicht zur Genehmigung oder Ausführung geeignet.

Projekt  
**Wohnbebauung Jahnstraße**

Bauherr  
**#Auftraggeber:in Firma**

Plan

**Animation Jahnstraße (Var.)**

BIMcloud: MOND03 - BIMcloud Basic für Archicad 28/0235\_25\_VE\_Jahnstraße\_Stand 01\_V28

Masstab  
 Planstufe  
 Vorentwurf

Projekt - Nr.  
 0235\_25

Plan - Nr.  
 VE 19

Datum  
 04.11.2025

**ssparchitekten**  
 schulz-seissl-partner architekten partgmbb

Gründlacher Str. 22 91058 Erlangen T 09131 / 81 64 60 F 09131 / 81 64 61  
**STADTBÜRO** Werner-von-Siemens-Str. 22a 91052 Erlangen T 09131 / 405 77 30  
 info@ssparchitekten.com www.ssparchitekten.com