

# **Zukunftsquartier**

## **Quartiersentwicklung in der Ritter-von-Aldebert-Straße, Fürth**

### **Machbarkeitsstudie**

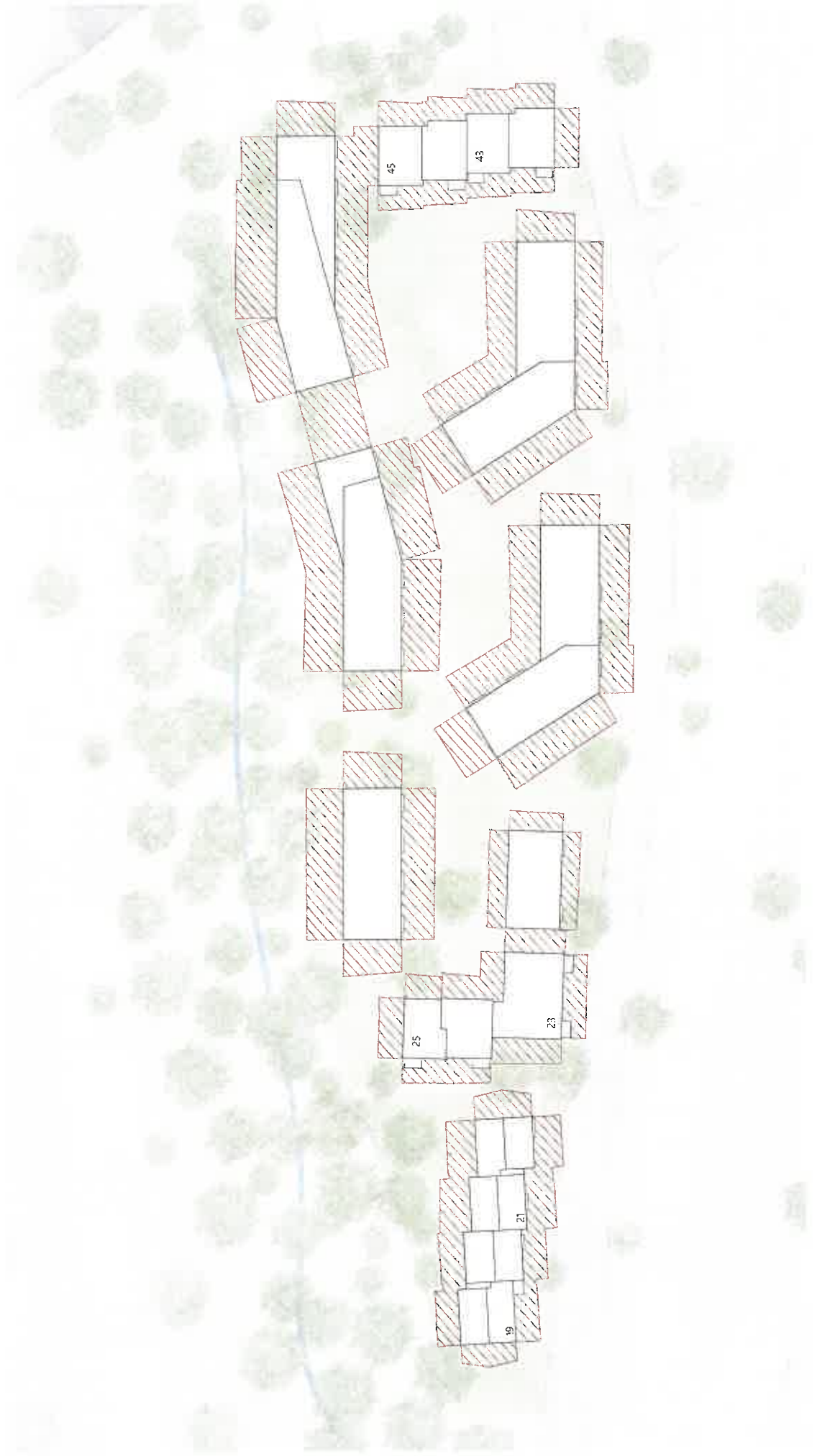
# Lageplan | M 1.500

Bau- und Siedlungsgenossenschaft Volkswohl eG



# Abstandsflächen

Bau- und Siedlungsgenossenschaft Volkswahl eG



# Versiegelung

Bau- und Siedlungsgenossenschaft Volkswohl eG

ca. 29% Versiegelung  
durch Bebauung  
3.895 m<sup>2</sup>

ca. 13% weitere Flächen  
durch Tiefgaragen  
1.787 m<sup>2</sup>

ca. 2% Parkplätze  
mit Versickerung  
272 m<sup>2</sup>



# Stellplätze & Parken

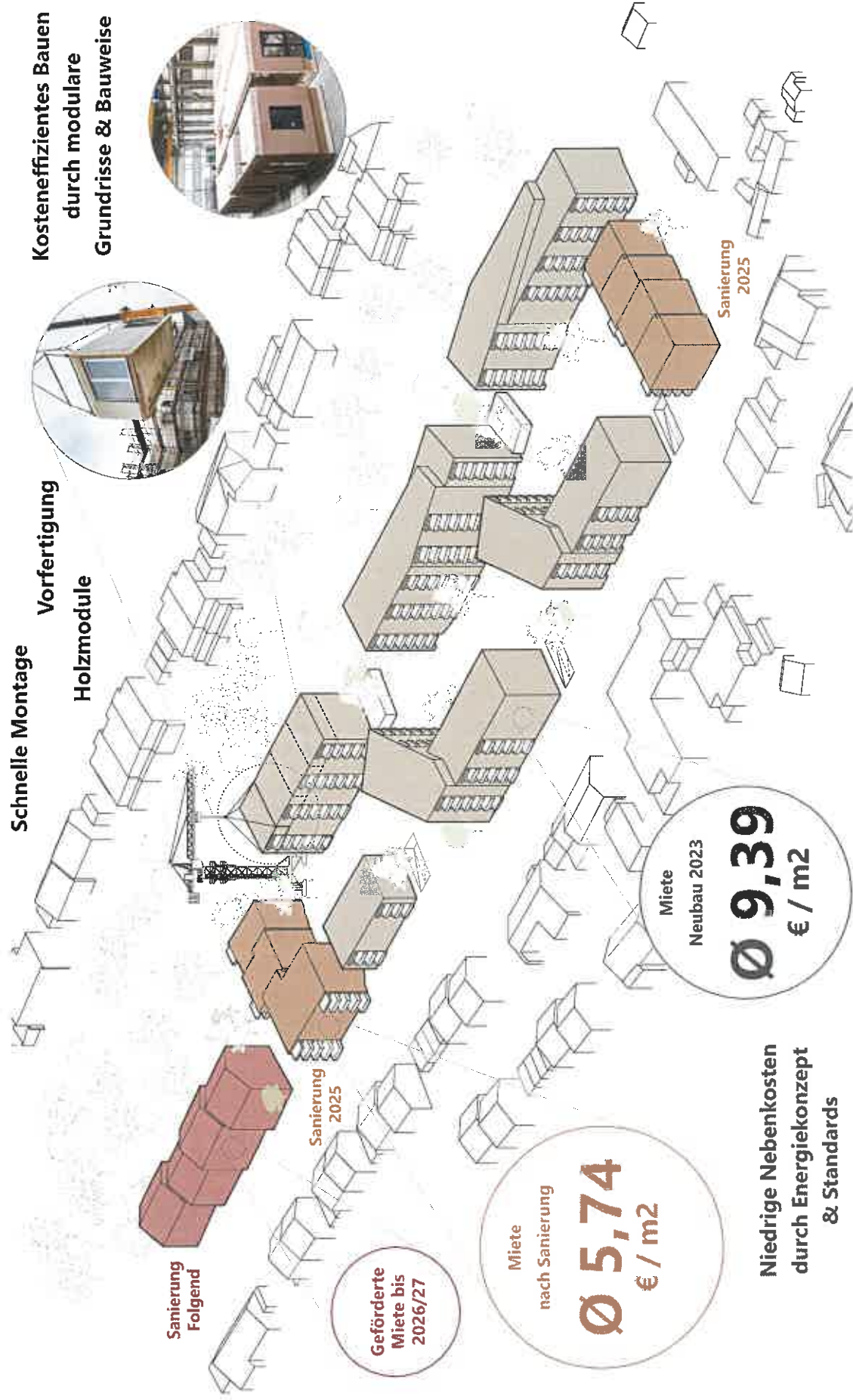
Bau- und Siedlungsgenossenschaft Volkswohl eG

**145 neue Stellplätze**



# Kostengünstig Bauen & Wohnen

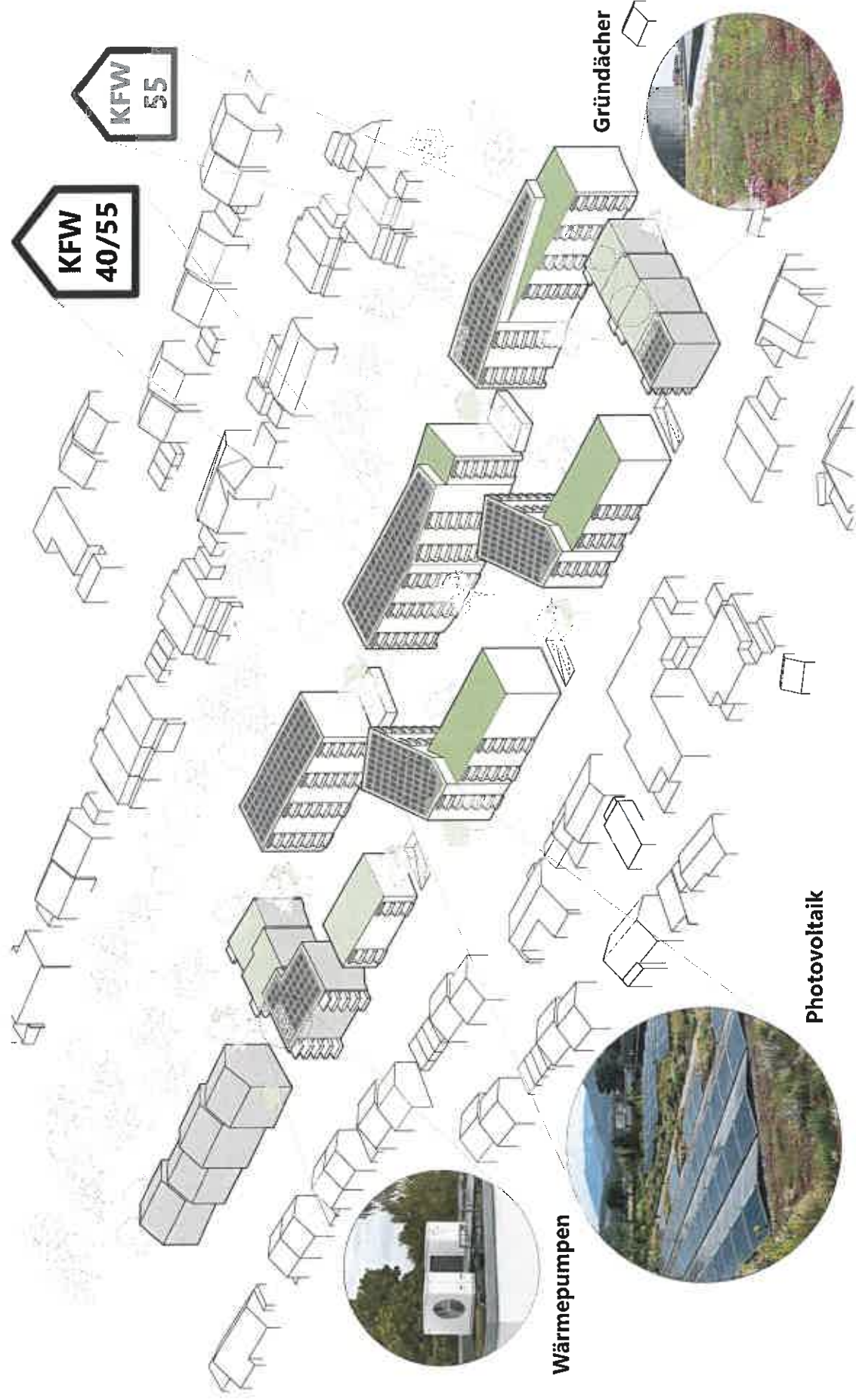
Bau- und Siedlungsgenossenschaft Volkswohl eG



**Niedrige Nebenkosten  
durch Energiekonzept  
& Standards**

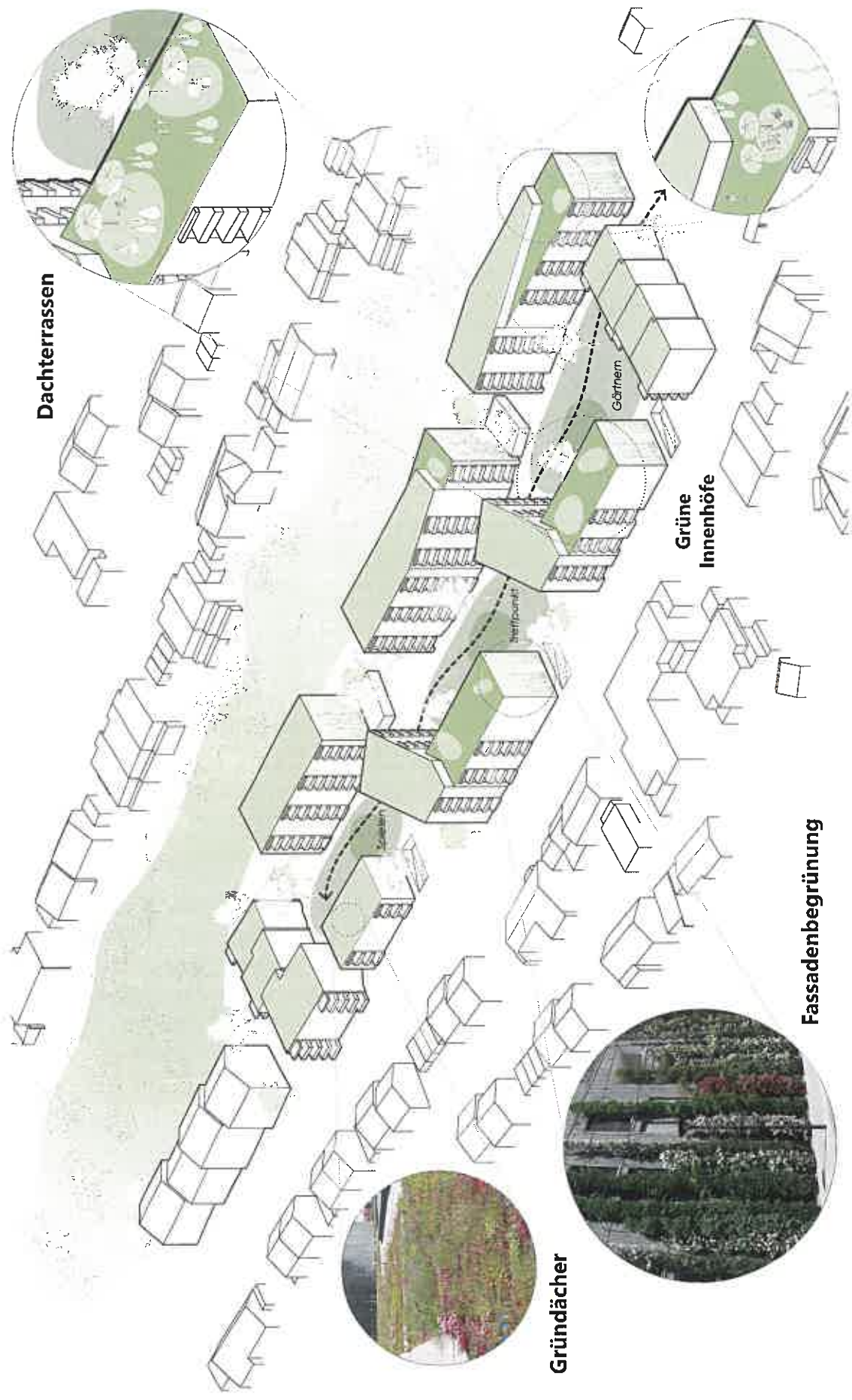
# Energieeffizienz & Nachhaltigkeit

Bau- und Siedlungsgenossenschaft Volkswahl eG



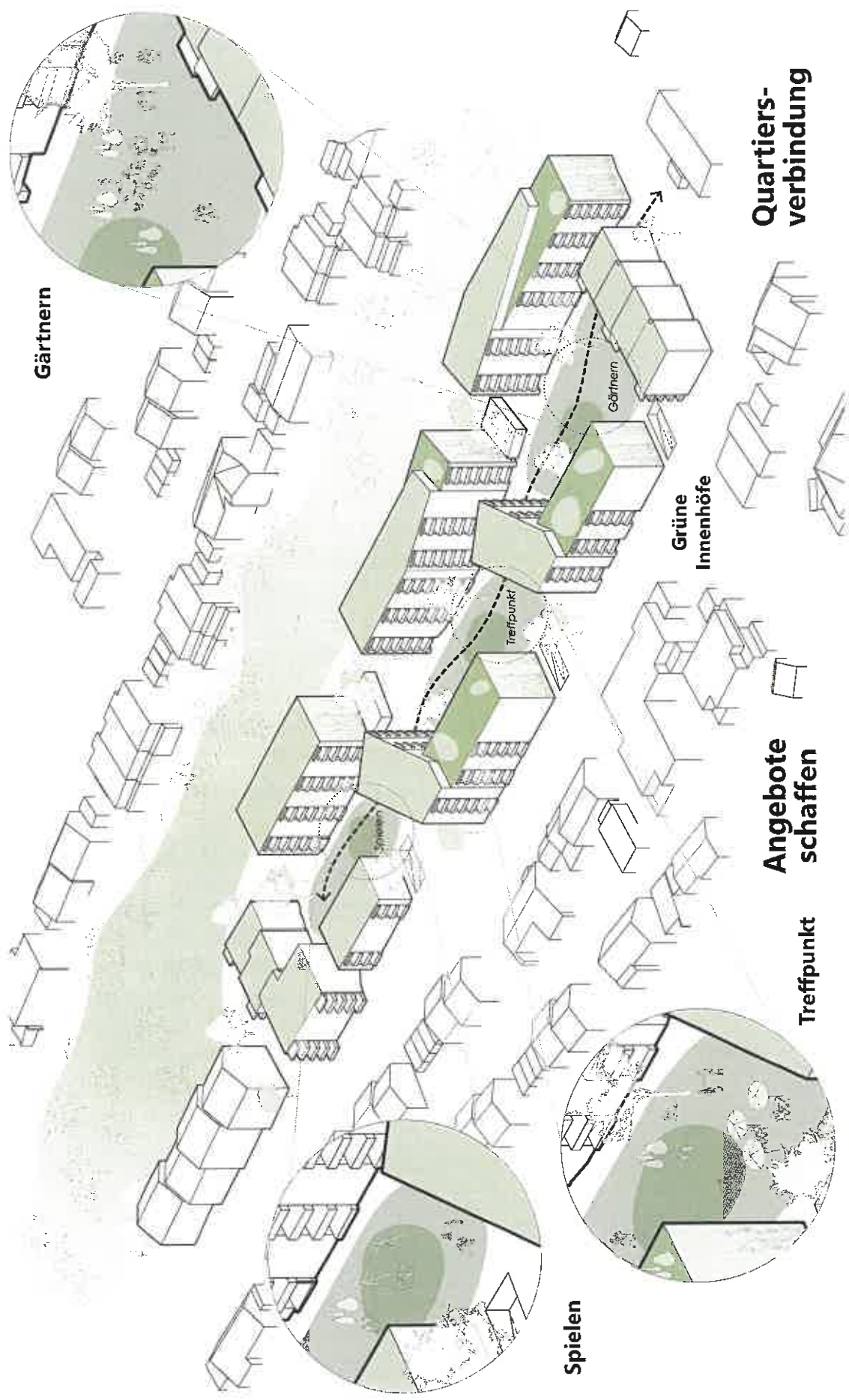
# Naturverbunden Leben

Bau- und Siedlungsgenossenschaft Volkswohl eG



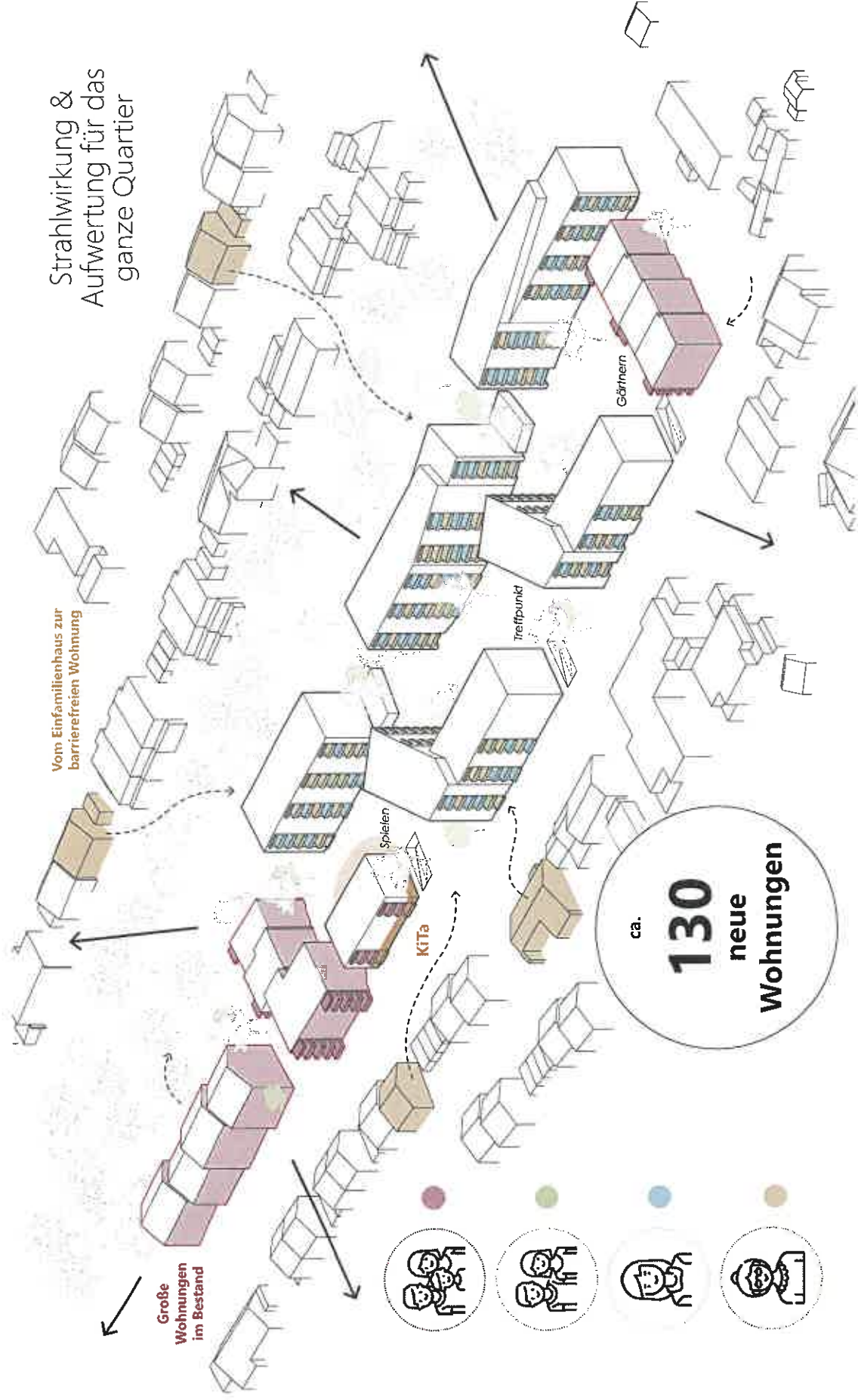
# Naturverbunden Leben

Bau- und Siedlungsgenossenschaft Volkswohl eG



# Intergenerativer & Zukunftsfähiger Wohnungsmix

Bau- und Siedlungsgenossenschaft Volkswohl eG



**H2**  
**+**

Hilpert Hühnken Architekten PartGmbB

[www.hzweiplus.de](http://www.hzweiplus.de)