



# Jahresbericht 2025



ADVENTJUGEND



ALEVITISCHE JUGEND FÜRTH



Bund der Deutschen Katholischen Jugend Regionalverband Fürth



Musikschule Fürth



DIDF - JUGEND BAYERN



# Stadtjugendring FÜRTH

STARK FÜR DIE JUGEND



EVANGELISCHE JUGEND im Dekanat Fürth



NATUR FREUNDE JUGEND



vcp



cfk



DGB Jugend



Bayerisches Rotes Kreuz Jugendrotkreuz



BUND jugend Bayern



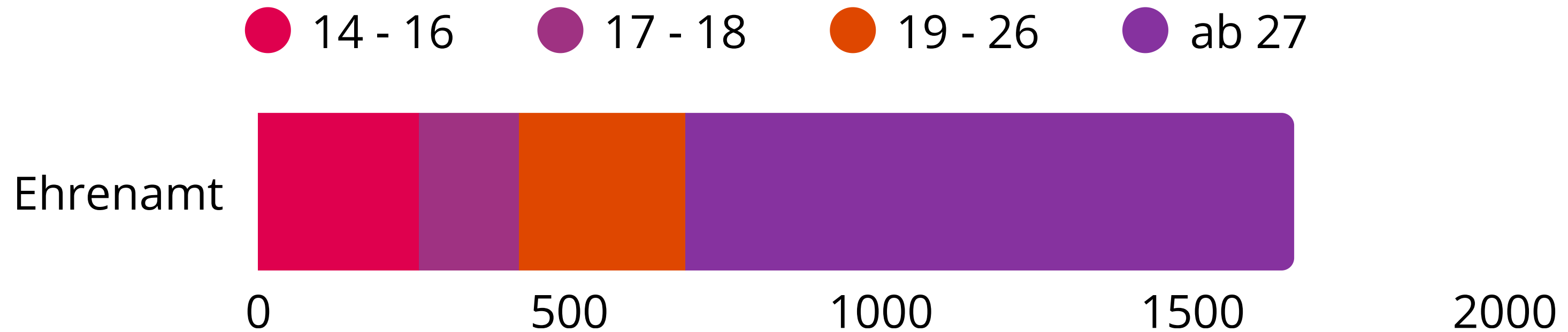
JUGENDFEUERWEHR FÜRTH



S.M.S. scholl magdalena sophie



# 1.665 Ehrenamtliche

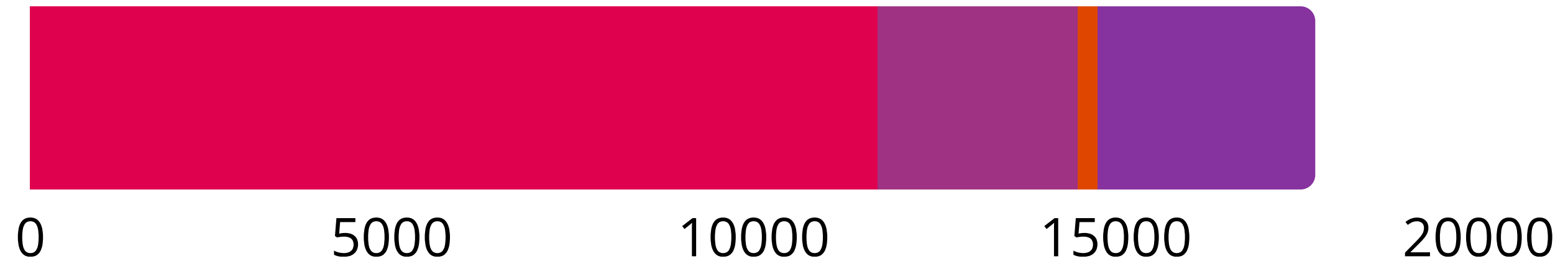


- ohne Statistik der Bayerischen Sportjugend (nicht bekannt)
- **14 - 16: 258 Personen** (167 durch Evangelische Jugend)
- **17 - 18: 146 Personen**
- **19 - 26: 196 Personen**
- **ab 27: 1239 Personen**  
(683 durch Jugendrotkreuz)

# 17.731 Mitgliedschaften

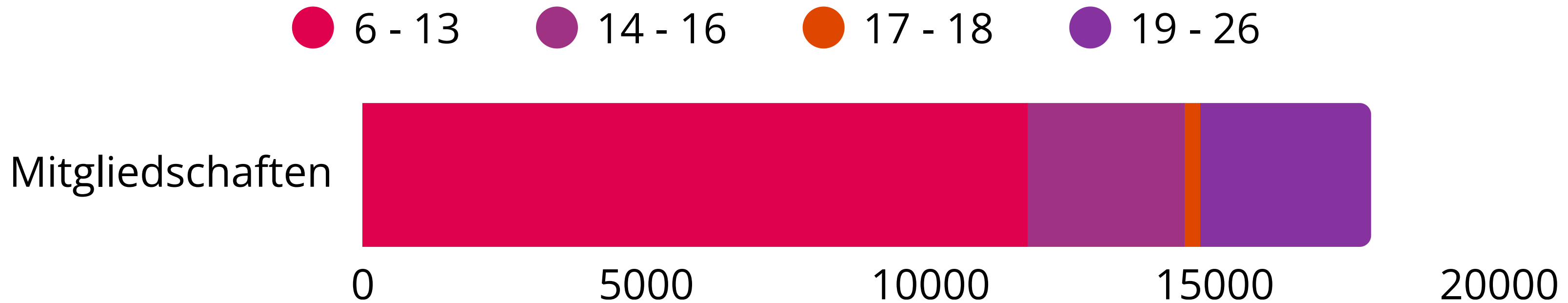
● 6 - 13    ● 14 - 16    ● 17 - 18    ● 19 - 26

Mitgliedschaften



- **bis 13: 11.705 Personen**
- **14 - 16: 2.760 Personen (bsj: 14 - 17)**
- **17 - 18: 278 Personen**
- **19 - 26: 3.003 Personen (bsj: 18 - 26)**

# 17.731 Mitgliedschaften



## Erkenntnisse

- Zahlen im Vergleich zum Vorjahr deutlich gestiegen
- Vororte überlaufen
- Räume oft zu klein
- teils Wartelisten notwendig (fehlende EA vs. hohe Nachfrage)
- Nachwuchsgewinnung gut
- Ehrenamt: große Herausforderungen bei langfristiger Bindung
- Leitungsebene für viele unattraktiv

# Kinderrechte-PuzzleWürfelWand



**FÜRTHER**  
 Partnerschaft für  
 Demokratie

Gefördert vom

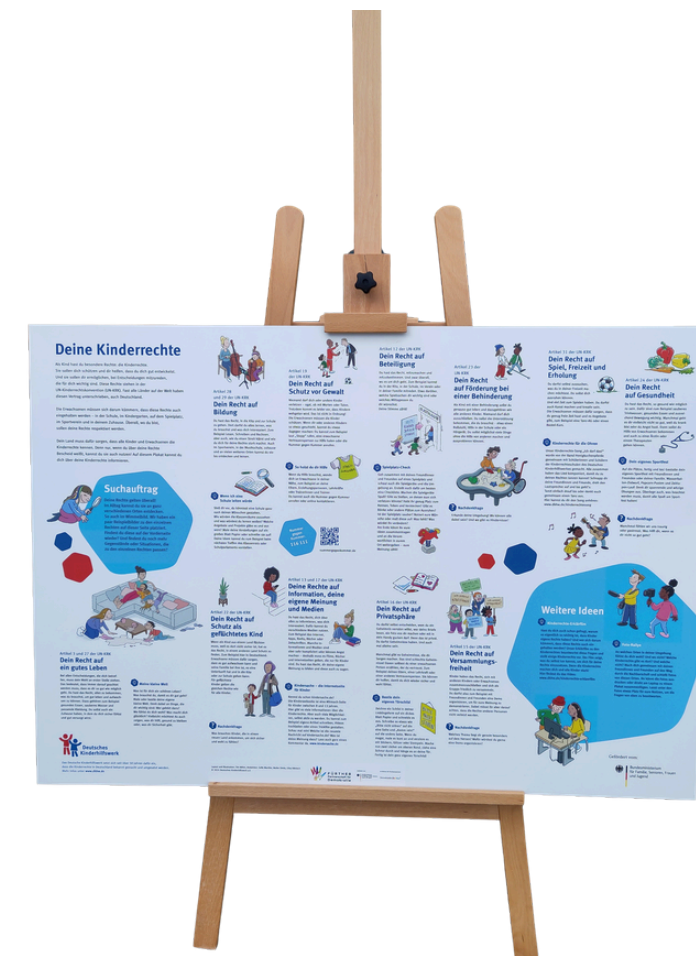


Bundesministerium  
 für Bildung, Familie, Senioren,  
 Frauen und Jugend

im Rahmen des Bundesprogramms

Demokratie **leben!**

- 12 Kinderrechte in 4 Sprachen:  
Deutsch, Englisch, Rumänisch, Arabisch
- Wimmelbild-Puzzle mit Aufforderungs-  
charakter für Kinder und Jugendliche
- Erklärtafel mit Suchspiel
- kostenlos für Fürther Bildungsakteure
- 2 x 3 Meter großer Teppich für  
Außen-Aktionen



# Ausblick

- **Evergreen:** Neubau Alpha1 + Geschäftsstelle,  
Fortschreibung Fürther Partnerschaft für Demokratie
- **Headliner:** Förderung der Jugendverbände
  - bei finanziellen Fragen (Zuschüsse, Fördertöpfe)
  - bei strukturellen Fragen (Raumsuche, Ganztage)
  - bei der Zukunftssicherung (Ehrenamts-, Mitgliederbindung)



**Danke für Ihre Unterstützung  
der Fürther Jugendverbandsarbeit!**

# Alpha

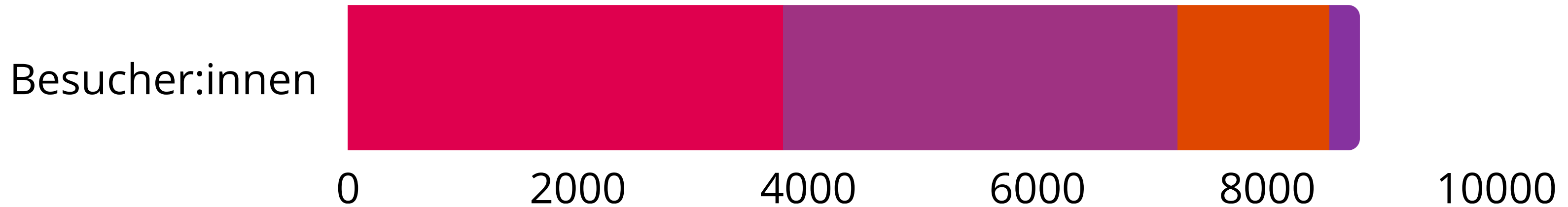
Kinder- & Jugendzentrum



# Jahresbericht 2025

# 8.807 Besucher:innen

● 8 - 11    ● 12 - 15    ● 16 - 19    ● ab 20



- **8 - 11: 3.787 Personen**
- **12 - 15: 3.345 Personen**
- **16 - 19: 1.321 Personen**
- **ab 20: 264 Personen**

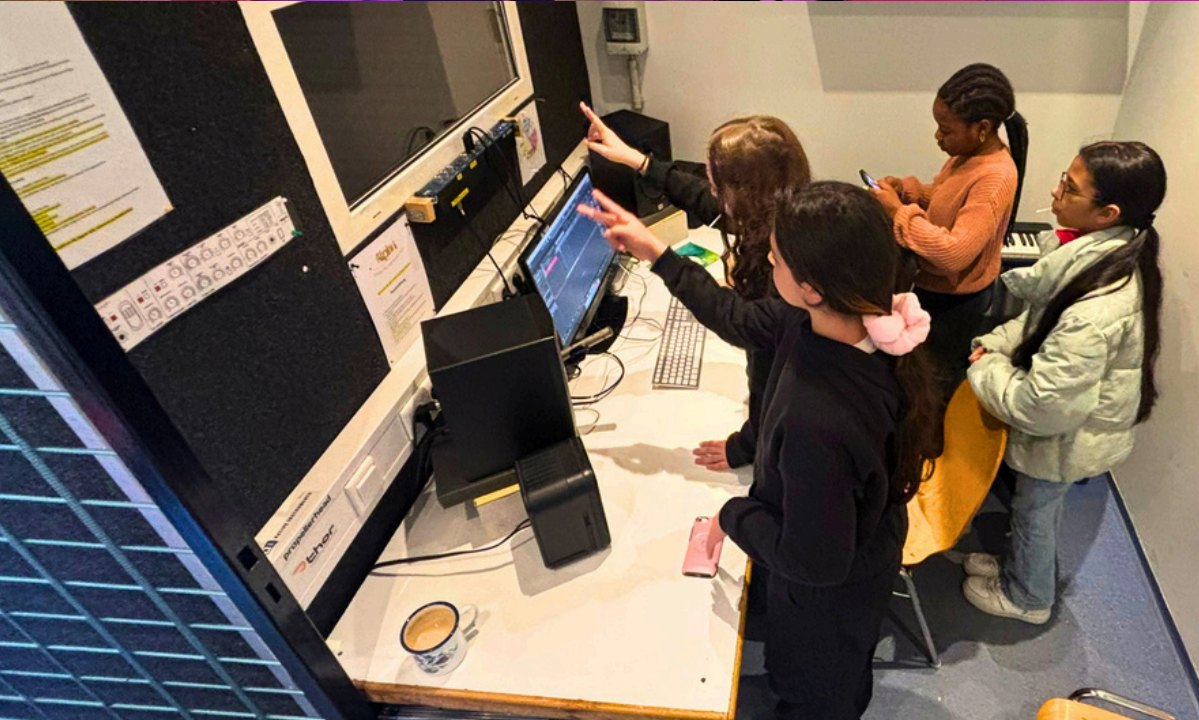
- bedeutender Teil mit Migrationshintergrund: osteuropäischer Raum, Ukraine, Türkei, Naher Osten
- besuchte Schultypen: Grundschule, Förderzentrum, Mittel- und Realschule, Gymnasium, Berufsschulen

# 8.807 Besucher:innen

● 8 - 11    ● 12 - 15    ● 16 - 19    ● ab 20



- **34% weibliche Besucherinnen**
- **Vielfältige Angebote** für vielfältige Besucher:innen-Strukturen
- **Kooperationen** als Stärke
- **neues Außengelände** mit Zugang zu Sportcourt als attraktiver Rückzugs- und Begegnungsraum
- **Außerschulischer Lernort**





**Vielen Dank für Ihre Unterstützung!**

