

BEBAUUNGSPLAN

V+E NR. V

ERRICHTUNG VON 32 WE
MIT STELLPLÄTZEN

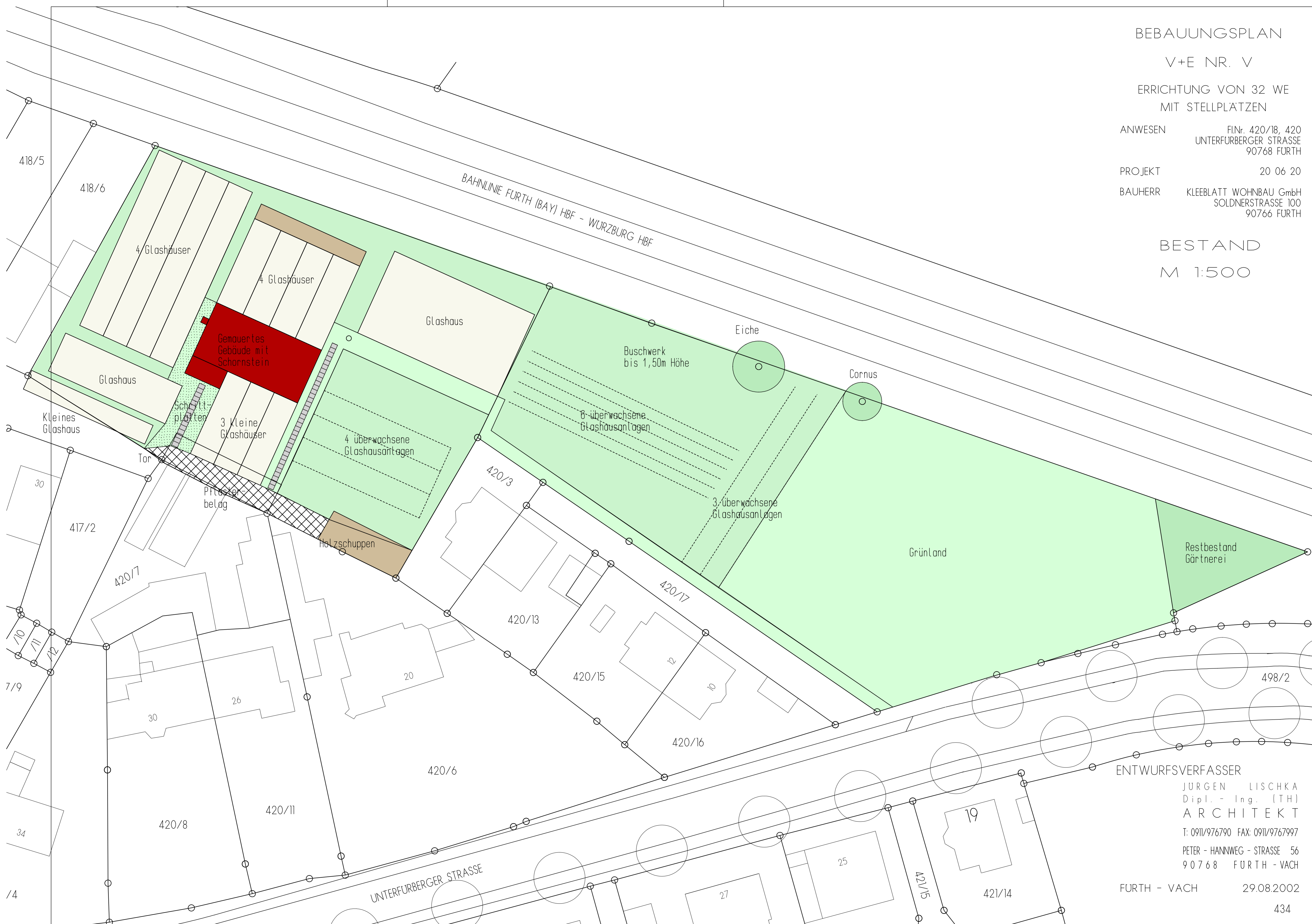
ANWESEN FINR. 420/18, 420
UNTERFÜRBERGER STRASSE
90768 FURTH

PROJEKT 20 06 20

BAUHERR KLEEBLATT WOHNBAU GmbH
SOLDNERSTRASSE 100
90766 FURTH

BESTAND

M 1:500



ENTWURFSVERFASSER
JURGEN LISCHKA
Dipl.-Ing. (TH)
ARCHITEKT
T: 0911/976790 FAX: 0911/9767997
PETER - HANNWEG - STRASSE 56
90768 FURTH - VACH

FURTH - VACH 29.08.2002

434

H/B = 297.0 / 420.0 (0.12m²)

Allplan FT