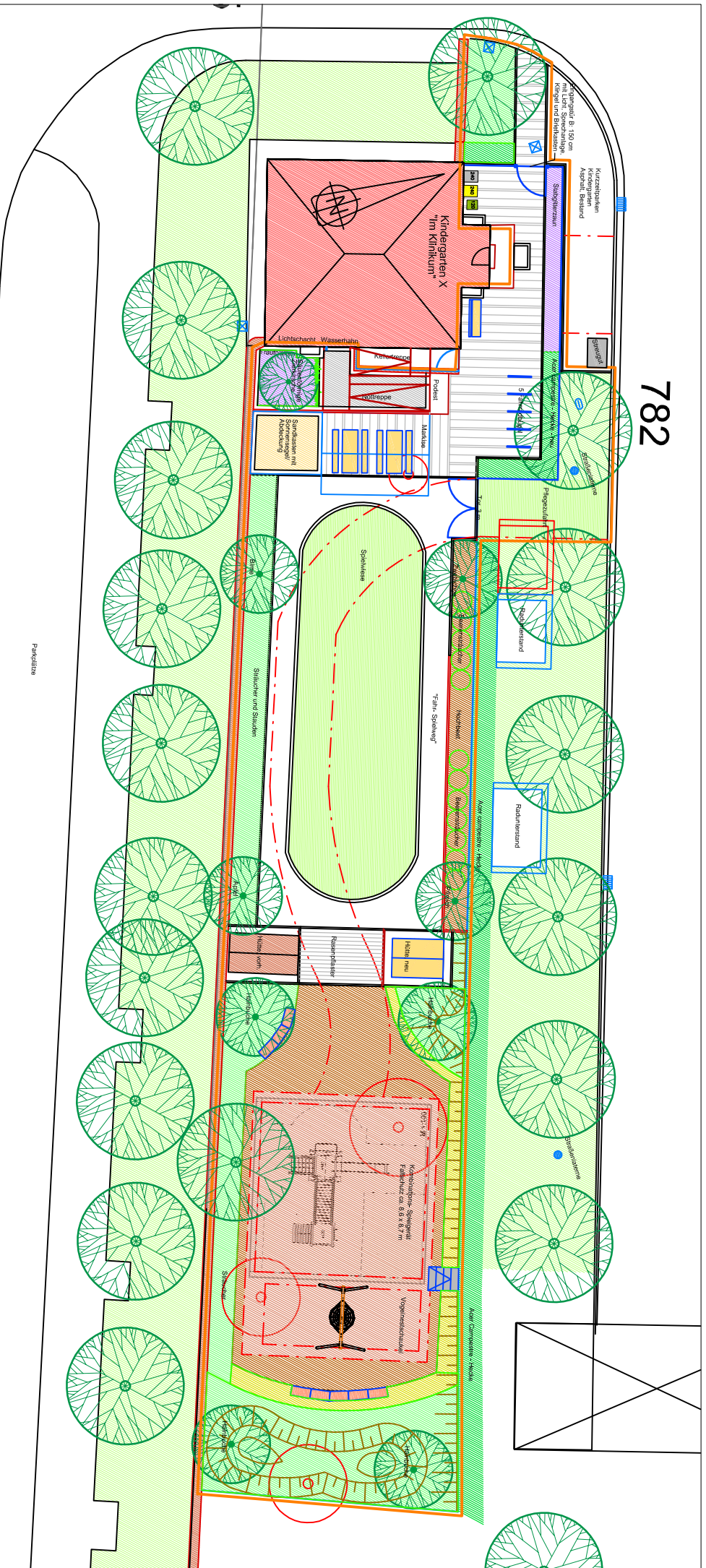
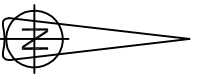


782



- Legende:**
- Vegetationsflächen**
- Laubbäum, zu erhalten
 - Baum, zu säubern
 - Baum, neu
 - Kletterpflanzen
 - Straucher
 - Hecke
 - Bodenbedeck
 - Landwirtschaftsrasen
 - Schuldenrasen
- Platz- und Wegflächen**
- Einzel- Betonstein
 - Kernstein 8 cm
 - Asphalt
 - Pflasterbelag B-40 cm
 - Pflasterbelag B-20 cm
 - Sand
 - Holzrücken
 - Klein 4/8
- Ausstattung**
- Betonmauer
 - Bank
 - Sitzbank
 - Fremdenlogel



Projekt	Kindergarten X - "Am Klinikum"		Planort	Entwurf	
	Jabob- Henle- Str. 1b				
Gezeichnet	Hintermeier	Grünflächenamt Sachgebiet Planung/Neubau Otto-Seeling-Promenade 37 - 90762 Fürth Tel. 0911/974-2880 Fax 0911/974-2899	Mobstob	1:200	
Bearbeitet	Hintermeier		Proj.-Nr.	0828-420	
Format	A3		Plan-Nr.	3.2	
Datei	0828-420_Entwurf.dwg		Datum	19.02.2009	