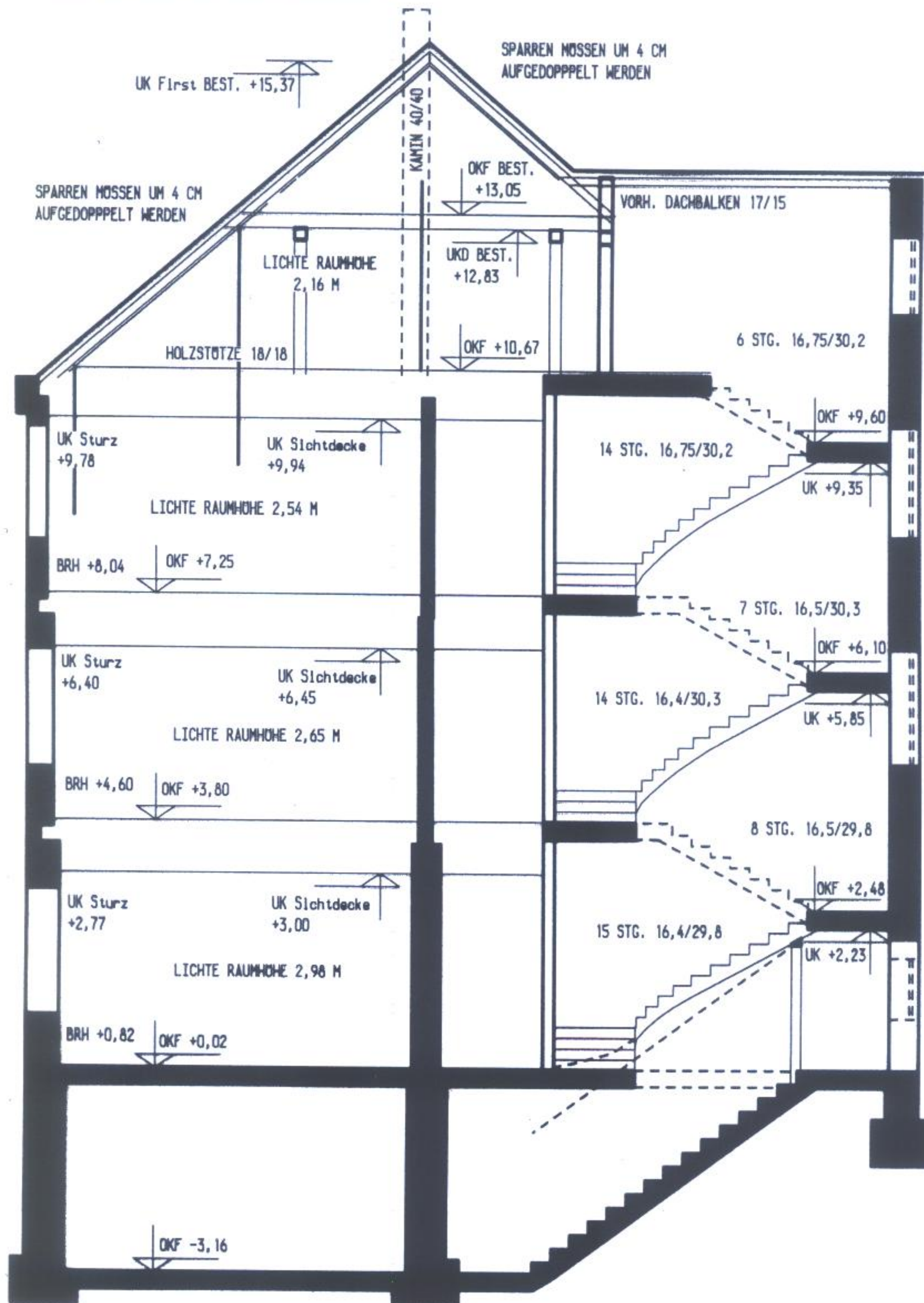


DAS OBERGESCHOSS WIRD NUR ALS AUFSTELLFLÄCHE FÜR DIE HEIZUNGSANLAGE GENUTZT. ANSONSTEN WIRD DAS DACHGESCHOSS NICHT AUSGEBAUT.



TREPPENLAUFE SOLLEN NACH SPÄTESTENS 18 STEIGUNGEN MIT EINEM ZWISCHENPODEST VERSEHEN WERDEN. DIESES PODEST LIEGT INNERHALB DER FENSTERÖFFNUNGEN.